

ВАЖНО!

Внимательно изучить условия договора по ПДС перед подписанием, особенно в части условий досрочного расторжения и сроков выплат.

Полностью можно вернуть средства в период до 14 дней с даты подписания договора по ПДС – если Вы передумали!!!

При досрочном расторжении договора по ПДС в разных НПФ применяются различные понижающие коэффициенты.

Государственное софинансирование и налоговый вычет рассчитываются исходя из совокупности всех действующих в пользу гражданина договоров ПДС.

ПОДРОБНЕЕ О НЕГОСУДАРСТВЕННЫХ
ПЕНСИОННЫХ ФОНДАХ И ПРОГРАММЕ ПДС
ПО ССЫЛКАМ :



МИНФИН РОССИИ



Минфин
России

ПОСТАНОВЛЕНИЕ
ПРАВИТЕЛЬСТВА
РОССИЙСКОЙ
ФЕДЕРАЦИИ ОТ 20
ДЕКАБРЯ 2024 Г. № 1837

ПЕРСОНАЛЬНЫЙ НАВИГАТОР ПО ФИНАНСАМ
МОИФИНАНСЫ.РФ



мои финансы



Программа долгосрочных сбережений (ПДС) —
надежный способ накопления средств
для семей со средним доходом.

Программа нацелена на формирование
накоплений для долгосрочных целей или
дополнительного дохода к пенсии.

ПРЕИМУЩЕСТВА ПДС

- ✓ Софинансирование государством, налоговые льготы, государственные гарантии возврата средств (до 2.8 млн руб.), перевод в ПДС суммы накопительной части пенсии.
- ✓ Размер государственного софинансирования - зависит от среднемесячного дохода участника программы.
- ✓ Право на получение стандартных выплат возникает:
 - после срока участия в Программе - 15 лет;
 - раньше - по достижении 60 лет для мужчин и 55 лет для женщин;
 - в случае особой жизненной ситуации.
- ✓ Договор долгосрочных сбережений можно заключить в свою пользу, в пользу своего ребенка или любого другого лица независимо от его возраста, с правом наследования.

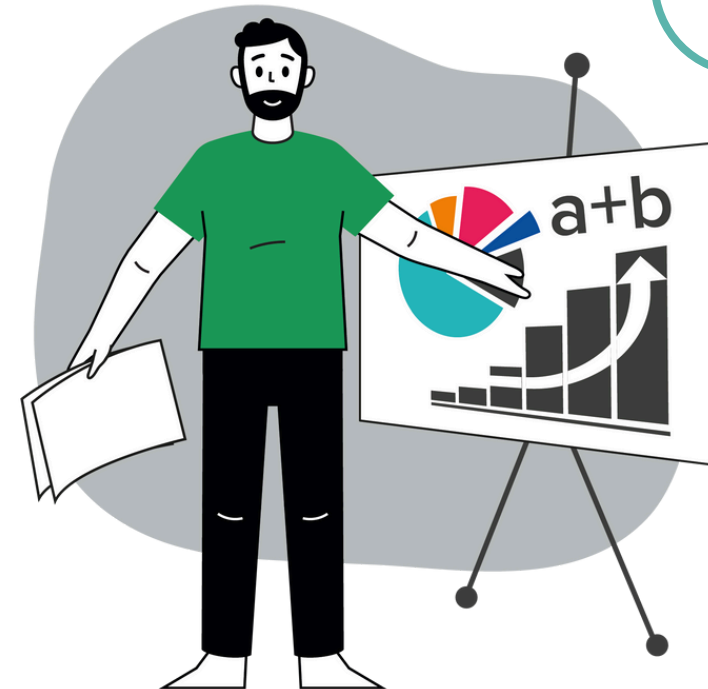


ИНФОРМАЦИОННЫЕ РЕСУРСЫ
ИНСТИТУТА ФИНАНСОВОЙ ГРАМОТНОСТИ



МИНФИН
РОССИИ

ПРОГРАММА ДОЛГОСРОЧНЫХ СБЕРЕЖЕНИЙ (ПДС)



Подготовлено Федеральным методическим центром на
базе Финуниверситета в рамках реализации Стратегии
повышения финансовой грамотности и формирования
финансовой культуры до 2030 года



Чтобы начать формировать сбережения, необходимо заключить договор с **негосударственным пенсионным фондом (НПФ)**, являющимся оператором Программы долгосрочных сбережений (ПДС) в свою пользу, в пользу ребенка или любого другого лица с любого возраста.

Это можно сделать **на сайте НПФ или в офисе банка** – акционера НПФ. Сбережения граждане могут формировать самостоятельно за счет взносов из личных средств, а также за счет ранее накопленных средств накопительной части пенсии.

Направить свои средства накопительной части пенсии на счет по договору долгосрочных сбережений возможно подав заявление о единовременной взносе в НПФ, предварительно заключив с этим НПФ договор по ПДС.

ГОСПОДДЕРЖКА ДО 36 ТЫСЯЧ РУБЛЕЙ

– действует первые **10 лет** участия в программе и начисляется в зависимости от официального среднемесячного дохода человека.

Чтобы получить максимальную прибавку в 2025 году

При доходе	до 80 тыс. руб.	от 80 тыс. руб. 150 тыс. руб.	от 150 тыс. руб. 01 коп.
Необходимо внести на ПДС-счет	36 тыс. руб.	72 тыс. руб.	144 тыс. руб.
Коэффициент	1:1	1:2	1:4

ВАРИАНТЫ ВЫПЛАТ ПО ДОГОВОРУ ПДС

1. Срочная выплата сбережений – срок не менее 1 года и более (по договоренности с НПФ) либо – пожизненная выплата;

2. Единовременная выплата производится если пожизненная выплата составляет менее 10% от прожиточного минимума для пенсионера или по истечении 15 лет срока действия договора по ПДС;

3. Досрочная выплата – при особой жизненной ситуации (оплата дорогостоящего лечения, потеря кормильца) – выплачивается без понижающего коэффициента.

При досрочном прекращении договора по ПДС (помимо особых жизненных ситуаций) выплата производится с понижающим коэффициентом и с удержанием ранее полученных налоговых льгот и других доходов.

ВЫГОДНО:

Доход по общей сумме взносов в течение срока действия договора по ПДС будет накапливаться исходя из учета средней доходности вложений НПФ в облигации федерального займа (ОФЗ), инфраструктурные облигации, корпоративные облигации и прочие надежные ценные бумаги.

НПФ- негосударственные пенсионные фонды
работают по лицензии Банка России

Минимальный взнос
для получения софинансирования
от государства – **2000 рублей в год.**



Максимальная сумма – не ограничена.
Число договоров по ПДС – не ограничено.

Для получения налогового вычета по ПДС –
количество действующих договоров по ПДС
должно быть не более 3-х.

Участники программы могут получить
налоговый вычет в размере ставки,
применяемой при налогообложении
их доходов с суммы взносов до 400 000 руб.

Кто может участвовать в ПДС:
граждане России, в том числе жители ЛНР, ДНР,
Запорожской или Херсонской областей.

Для оформления понадобятся:
паспорт, СНИЛС и ИНН.



Информация о НПФ, участвующих
в программе, доступна на сайте
Национальной ассоциации пенсионных фондов



pds.napf.ru

