

СОГЛАСОВАНО:

Председатель Новороссийской  
городской организации инвалидов

Е.М. Лукашкин

«22» сентября 2022 г.



УТВЕРЖДАЮ:

Директор Новороссийского  
филиала Финуниверситета

Е.Н. Сейфиева

«22» сентября 2022 г.



## ПАСПОРТ ДОСТУПНОСТИ

ФГОБУ ВО «Финансовый университет при Правительстве Российской Федерации» Новороссийский филиал Финуниверситета

№ 17/04-06/150

### 1. Общие сведения об объекте

1.1. Вид объекта: Федеральное государственное образовательное бюджетное учреждение высшего образования «Финансовый университет при Правительстве Российской Федерации», Новороссийский филиал Финуниверситета

1.2. Адрес объекта: Краснодарский край, г. Новороссийск, ул. Видова 56

1.3. Сведения о размещении объекта:

- отдельно стоящее здание 4 этажа, 1757,3 м<sup>2</sup> кв.м.

1.4. Год постройки здания 2005 г., последнего капитального ремонта -

1.5. Дата предстоящих плановых ремонтных работ: текущих 2023 г., капитальных - 2024 г.

#### сведения об организации, расположенной на объекте

1.6. Название организации (учреждения), (полное юридическое наименование – согласно Уставу, краткое наименование): Новороссийский филиал федерального государственного образовательного бюджетного учреждения высшего образования «Финансовый университет при Правительстве Российской Федерации» (Новороссийский филиал Финуниверситета);

1.7. Основание для пользования объектом: оперативное управление

1.8. Юридический адрес организации (учреждения) 353907, Краснодарский край, г. Новороссийск, ул. Видова, д.56

1.9. Форма собственности: государственная

1.10. Территориальная принадлежность: федеральная

1.11. Вышестоящая организация (наименование): ФГОБУ ВО «Финансовый университет при Правительстве Российской Федерации»

1.12. Адрес вышестоящей организации, другие координаты: 125167, г. Москва, ВН.ТЕР.Г. МУНИЦИПАЛЬНЫЙ ОКРУГ ХОРОШЕВСКИЙ, ПР-КТ ЛЕНИНГРАДСКИЙ, д. 49/2

## 2. Характеристика деятельности организации на объекте

- 2.1 Сфера деятельности: образование  
2.2 Категории обслуживаемого населения по возрасту: все возрастные категории  
2.3 Категории обслуживаемых инвалидов (по виду нарушений): инвалиды на коляске, инвалиды с патологией опорно-двигательного аппарата, по зрению, по слуху.  
2.4 Виды услуг: образование.  
2.5 Форма оказания услуг: на объекте  
2.6 Плановая мощность: 662 учащихся  
2.7 Участие в исполнении ИПР инвалида, ребенка-инвалида: нет

## 3. Состояние доступности объекта

3.1 Путь следования к объекту пассажирским транспортом: маршрут №21 Медицинский центр - Морской университет; маршрут №34 9-й микрорайон - 13-й микрорайон; маршрут №41м Гипермаркет «Лента» с. Цемдолина – 14 микрорайон.  
наличие адаптированного пассажирского транспорта к объекту нет.

3.2 Путь к объекту от ближайшей остановки пассажирского транспорта:

3.2.1 расстояние до объекта от остановки транспорта: 120-300 м

3.2.2 время движения (пешком): 1,5-3,0 мин

3.2.3 наличие выделенного от проезжей части пешеходного пути: да

Перекрестки: нет

Информация на пути следования к объекту: тактильная, визуальная

Перепады высоты на пути: есть.

Их обустройство для инвалидов на коляске: да.

3.3 Организация доступности объекта для инвалидов – форма обслуживания\*

№№ п/п	Категория инвалидов (вид нарушения)	Вариант организации доступности объекта (формы обслуживания)			
		«А» доступность всех зон и помещений - универсальная	«Б» специально выделенные участки и помещения	«ДУ» доп.помощь сотрудника, услуги на дому, дистанционно	«Нет» не организована доступность
1.	<b>Все категории инвалидов и МГН</b>	«А»	«Б»	«ДУ»	-
	<i>в том числе инвалиды:</i>				
2	передвигающиеся на креслах-колясках	-	«Б»	«ДУ»	-
3	с нарушениями опорно-двигательного аппарата	-	-	«ДУ»	-
4	с нарушениями зрения	-	«Б»	«ДУ»	-
5	с нарушениями слуха		-	«ДУ»	-

\* - с учетом СП 35-101-2001, СП 31-102-99

### 3.4 Состояние доступности основных структурно-функциональных зон

№ № п \п	Основные структурно-функциональные зоны	Состояние доступности для основных категорий инвалидов**					
		К для передвига- ющихся на креслах- колясках	О с другими нарушениями ОДА	С с наруше- ниями зрения	Г с наруше- ниями слуха	У с умствен- ными наруше- ниями	Для всех категорий МГН
1	Территория, прилегающая к зданию (участок)	ДЧ	ДП	ДП	ДП	-	ДЧ
2	Вход (входы) в здание	ДП	ДП	ДП	ДП	-	ДП
3	Путь (пути) движения внутри здания (в т.ч. пути эвакуации)	ДП (I этаж)	ДП (I этаж)	ДП	ДП	-	ДП
4	Зона целевого назначения здания (целевого посещения объекта)	ДЧ	ДП	ДП	ДП	-	ДП
5	Санитарно-гигиенические помещения	ДП (I этаж)	ДП (I этаж)	ДП (I этаж)	ДП (I этаж)	-	ДП (I этаж)
6	Система информации и связи (на всех зонах)	ДЧ	ДЧ	ДЧ	ДЧ	-	ДЧ
7	Пути движения к объекту (от остановки транспорта)	ДП	ДП	ДП	ДП	-	ДП
8	<b>Все зоны и участки</b>	ДУ	ДУ	ДУ	ДУ		ДУ

\*\* Указывается: ДП - доступно полностью, ДЧ - доступно частично, ДУ - доступно условно, Нет - недоступно

**3.5. ИТОГОВОЕ ЗАКЛЮЧЕНИЕ:** о состоянии доступности: ФГОБУ ВО «Финансовый университет при Правительстве Российской Федерации», Новороссийский филиал Финуниверситета доступен для обучения инвалидов и МГН.

### 4. Управленческое решение

4.1. Мер по адаптации не требуется.

4.2. Адаптация в порядке текущего ремонта в период 2022-2024гг.

4.3. Адаптация в порядке капитального ремонта, реконструкции в период: согласно запланированных работ.

4.4. Организация альтернативной формы обслуживания (указать): дистанционное обучение.

4.5. Адаптации для обслуживания инвалидов не подлежит (причина): Организация обслуживания по варианту (разумное приспособление) - выделение в уровне входа специальных помещений, зон или блоков, приспособленных для обслуживания инвалидов, с обеспечением всех видов услуг, имеющихся на объекте (на 1-м этаже)

4.6. Размещена информация на открытом информационном ресурсе (карте доступности) <http://www.fa.ru>

## 5. Особые отметки

Паспорт сформирован на основании:

1. Информации об объекте,

Подписанной: начальник АХО Грап Л.В.  
(Должность, Ф.И.О)

Л.В. Грап  
(подпись)

от «15» сентября 2022 г.,

2. Акта обследования объекта:

№ акта 18/04-06/16.1 дата «15» сентября 2022 г.

Руководитель рабочей группы; заместитель директора по учебно-методической и научной работе  
Кунаковская И.А.  
(Должность, Ф.И.О) (подпись)

3. Решения Комиссии: ФГБОУ ВО «Финансовый университет при Правительстве Российской Федерации», Новороссийский филиал Финуниверситета доступен для обучения инвалидов и МГН.

от «15» сентября 2022 г.

**Акт обследования  
объекта социальной инфраструктуры  
К ПАСПОРТУ ДОСТУПНОСТИ  
ФГОБУ ВО «Финансовый университет при Правительстве Российской  
Федерации» Новороссийский филиал Финуниверситета**

№ 17/04-06/146.1

« 15 » сентября 2022 г.

**1. Общие сведения об объекте**

- 1.1. Вид объекта: Федеральное государственное образовательное бюджетное учреждение высшего образования «Финансовый университет при Правительстве Российской Федерации», Новороссийский филиал Финуниверситета
- 1.2. Адрес объекта: Краснодарский край, г. Новороссийск, ул. Видова 56
- 1.3. Сведения о размещении объекта:  
- отдельно стоящее здание 4 этажа, 1757,3 м<sup>2</sup> кв.м.
- 1.4. Год постройки здания 2005 г., последнего капитального ремонта -
- 1.5. Дата предстоящих плановых ремонтных работ: текущих 2023 г., капитальных - 2024 г.

**сведения об организации, расположенной на объекте**

- 1.6. Название организации (учреждения), (полное юридическое наименование – согласно Уставу, краткое наименование): Новороссийский филиал федерального государственного образовательного бюджетного учреждения высшего образования «Финансовый университет при Правительстве Российской Федерации» (Новороссийский филиал Финуниверситета);
- 1.7. Основание для пользования объектом: оперативное управление
- 1.8. Юридический адрес организации (учреждения) 353907, Краснодарский край, г. Новороссийск, ул. Видова, д.56
- 1.9. Форма собственности: государственная
- 1.10. Территориальная принадлежность: федеральная
- 1.11. Вышестоящая организация (наименование): ФГОБУ ВО «Финансовый университет при Правительстве Российской Федерации»
- 1.12. Адрес вышестоящей организации, другие координаты: 125167, г. Москва, ВН.ТЕР.Г. МУНИЦИПАЛЬНЫЙ ОКРУГ ХОРОШЕВСКИЙ, ПР-КТ ЛЕНИНГРАДСКИЙ, д. 49/2

**2. Характеристика деятельности организации на объекте**

- 2.1 Сфера деятельности: образование
- 2.2 Категории обслуживаемого населения по возрасту: все возрастные категории
- 2.3 Категории обслуживаемых инвалидов (по виду нарушений): инвалиды на коляске, инвалиды с патологией опорно-двигательного аппарата, по зрению, по слуху.
- 2.4 Виды услуг: образование.
- 2.5 Форма оказания услуг: на объекте
- 2.6 Плановая мощность: 662 учащихся
- 2.7 Участие в исполнении ИПР инвалида, ребенка-инвалида: нет

### 3. Состояние доступности объекта

**3.1 Путь следования к объекту пассажирским транспортом:** маршрут №21 Медицинский центр - Морской университет; маршрут №34 9-й микрорайон - 13-й микрорайон; маршрут №41 м Гипермаркет «Лента» с. Цемдолина – 14 микрорайон. наличие адаптированного пассажирского транспорта к объекту нет.

**3.2 Путь к объекту от ближайшей остановки пассажирского транспорта:**

3.2.1 расстояние до объекта от остановки транспорта: 120-300 м

3.2.2 время движения (пешком): 1,5-3,0 мин

3.2.3 наличие выделенного от проезжей части пешеходного пути: да

Перекрестки: нет

Информация на пути следования к объекту: тактильная, визуальная

Перепады высоты на пути: есть.

Их обустройство для инвалидов на коляске: да.

**3.3 Организация доступности объекта для инвалидов – форма обслуживания\***

№№ п/п	Категория инвалидов (вид нарушения)	Вариант организации доступности объекта (формы обслуживания)			
		«А» доступность всех зон и помещений - универсальная	«Б» специально выделенные участки и помещения	«ДУ» доп.помощь сотрудника, услуги на дому, дистанционно	«Нет» не организована доступность
1.	<b>Все категории инвалидов и МГН</b>	«А»	«Б»	«ДУ»	-
	<i>в том числе инвалиды:</i>				
2	передвигающиеся на креслах-колясках	-	«Б»	«ДУ»	-
3	с нарушениями опорно-двигательного аппарата	-	-	«ДУ»	-
4	с нарушениями зрения	-	«Б»	«ДУ»	-
5	с нарушениями слуха		-	«ДУ»	-

\* - с учетом СП 35-101-2001, СП 31-102-99

**3.4 Состояние доступности основных структурно-функциональных зон**

№№	Основные структурно-функциональные зоны	Состояние доступности для основных категорий инвалидов**
----	---	--

п \п		<b>К</b> для передвига- ющихся на креслах- колясках	<b>О</b> с другими нарушениями ОДА	<b>С</b> с наруше- ниями зрения	<b>Г</b> с наруше- ниями слуха	<b>У</b> с умствен- ными наруше- ниями	Для всех категорий МГН
1	Территория, прилегающая к зданию (участок)	ДЧ	ДП	ДП	ДП	-	ДЧ
2	Вход (входы) в здание	ДП	ДП	ДП	ДП	-	ДП
3	Путь (пути) движения внутри здания (в т.ч. пути эвакуации)	ДП (I этаж)	ДП (I этаж)	ДП	ДП	-	ДП
4	Зона целевого назначения здания (целевого посещения объекта)	ДЧ	ДП	ДП	ДП	-	ДП
5	Санитарно- гигиенические помещения	ДП (I этаж)	ДП (I этаж)	ДП (I этаж)	ДП (I этаж)	-	ДП (I этаж)
6	Система информации и связи (на всех зонах)	ДЧ	ДЧ	ДЧ	ДЧ	-	ДЧ
7	Пути движения к объекту (от остановки транспорта)	ДП	ДП	ДП	ДП	-	ДП
8	<b>Все зоны и участки</b>	ДУ	ДУ	ДУ	ДУ		ДУ

\*\* Указывается: ДП - доступно полностью, ДЧ - доступно частично, ДУ - доступно условно, Нет - недоступно

#### 4. Управленческое решение

4.1. Мер по адаптации не требуется.

4.2. Адаптация в порядке текущего ремонта в период 2022-2024гг.

4.3. Адаптация в порядке капитального ремонта, реконструкции в период: согласно запланированных работ.

4.4. Организация альтернативной формы обслуживания (указать): дистанционное обучение.

4.5. Адаптации для обслуживания инвалидов не подлежит (причина): Организация обслуживания по варианту (разумное приспособление) - выделение в уровне входа специальных помещений, зон или блоков, приспособленных для обслуживания инвалидов, с обеспечением всех видов услуг, имеющихся на объекте (на 1-м этаже).

4.6. Размещена информация на открытом информационном ресурсе (карте доступности) <http://www.fa.ru>

#### 5. Особые отметки

ПРИЛОЖЕНИЯ:

Результаты обследования:

1. Территории прилегающей к объекту
2. Входа (входов) в здание
3. Путей движения в здании
4. Зоны целевого назначения объекта

1 лист  
1 лист  
1 лист  
1 лист

5. Санитарно-гигиенических помещений 1 мес

6. Системы информации (и связи) на объекте 1 мес

Результаты фотофиксации на объекте по адресу г. Новороссийск, ул. Видова, д.56

24 мес

Пэтажные планы, паспорт БТИ \_\_\_\_\_


Руководитель рабочей группы:  
заместитель директора по учебно-методической  
и научной работе  
(Должность, Ф.И.О.)

  
\_\_\_\_\_  
(подпись) И.А. Кунаковская

Члены рабочей группы:

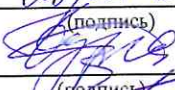
Начальник АХО

(Должность, Ф.И.О.)

  
\_\_\_\_\_  
(подпись) Л.В. Грап

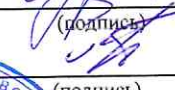
Начальник отдела по учебно-методической работе

(Должность, Ф.И.О.)

  
\_\_\_\_\_  
(подпись) О.В. Фурса

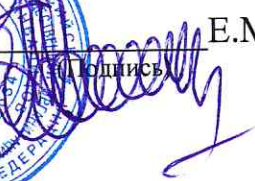
Ответственный за социально-воспитательную работу

(Должность, Ф.И.О.)

  
\_\_\_\_\_  
(подпись) И.Н. Ишик

В том числе:

Представитель общественной организации инвалидов

  
\_\_\_\_\_  
(подпись) Е.М. Лукашкин



Результаты обследования:

1. Территории, прилегающей к зданию (участок):

№ п/п	Наименование функционально-планировочного элемента	Наличие элемента Есть/нет	Выявленные нарушения и замечания		Работы по адаптации объектов	
			Содержание	Значимо для инвалида (категория)	Содержание	Виды работ
1.1	Вход (входы)	Есть	На входе на территорию не размещена информация о схеме движения инвалидов по территории	К,О,С,Г	Разместить информации	Капитальный ремонт, согласно запланированных работ при дополнительном финансировании
1.2	Путь движения по территории	Есть	Реконструировать покрытие пешеходного маршрута в соответствии с нормами. Установка знаков и разметки	К,О,С,Г	Реконструировать покрытие пешеходного маршрута в соответствии с нормами. Установка знаков и разметки	Капитальный ремонт, согласно запланированных работ при дополнительном финансировании
1.3	Лестница наружная	Есть	Замечаний нет	К,О,С,Г	Адаптация не требуется	-
1.4	Пандус т	Есть	Замечаний нет	К,О,С,Г	Адаптация не требуется	-
1.5	Автостоянка и парковка	Есть	Обновить знак на асфальтовом покрытии в месте парковки	К,О,С,Г	Обновить знак на асфальтовом покрытии в месте парковки	Капитальный ремонт, согласно запланированных работ при дополнительном финансировании
	Общие требования к зоне		Доступно частично	К,О,С,Г		

2 Заключение по зоне

Наименование структурно-функциональной зоны	Состояние доступности	Рекомендации по адаптации
Территории, прилегающей к зданию (участок)	ДЧ для К,О,С,Г	Адаптация в порядке капитального ремонта при дополнительном финансировании

Комментарии к заключению: доступно частично для инвалидов с нарушениями опорно-двигательного аппарата, по слуху, по зрению, инвалидов-колясочников

Результаты обследования:

2 Вход (входы) в здание:

№ п/п	Наименование функционально-планировочного элемента	Наличие элемента Есть/нет	Выявленные нарушения и замечания		Работы по адаптации объектов	
			Содержание	Значимо для инвалида (категория)	Содержание	Виды работ
2.1	Лестница наружная	Есть	Замечаний нет	К,О,С,Г	Адаптация не требуется	
2.2	Пандус т	Есть	Замечаний нет	К,О,С,Г	Адаптация не требуется	
2.3	Входная площадка перед дверью	Есть	Замечаний нет	К,О,С,Г	Адаптация не требуется	-
2.4	Дверь входная	Есть	Замечаний нет	К,О,С,Г	Адаптация не требуется	-
2.5	Тамбур	Есть	Замечаний нет	К,О,С,Г	Адаптация не требуется	
	Общие требования к зоне		Доступно полностью	К,О,С,Г		

2 Заключение по зоне

Наименование структурно-функциональной зоны	Состояние доступности	Рекомендации по адаптации
Вход (входы) в здание	ДП для К,О,С,Г	Адаптация не требуется

Комментарии к заключению: доступно полностью для инвалидов с нарушениями опорно-двигательного аппарата, по слуху, по зрению, инвалидов-колясочников

Результаты обследования:

3 Путь (пути) движения внутри здания (в т.ч. пути эвакуации):

№ п/п	Наименование функционально-планировочного элемента	Наличие элемента Есть/нет	Выявленные нарушения и замечания		Работы по адаптации объектов	
			Содержание	Значимо для инвалида (категория)	Содержание	Виды работ
3.1	Холл, зона ожидания	Есть	Замечаний нет	К,О,С,Г	Адаптация не требуется	
3.2	Лестница внутри здания	Есть	Доступна для инвалидов по слуху и зрению	С,Г	Адаптация не требуется, для инвалидов ОДА и инвалидов колясочников выделен 1 этаж	
3.3	Пандус внутри здания	нет	-	-	-	-
3.4	Лифт	нет	-	-	-	-
3.5	Дверь	Есть	Замечаний нет	К,О,С,Г	Адаптация не требуется	
3.6	Пути эвакуации	есть	Замечаний нет	К,О,С,Г	Адаптация не требуется	
	Общие требования к зоне		Доступно полностью	К,О,С,Г		

2 Заключение по зоне

Наименование структурно-функциональной зоны	Состояние доступности	Рекомендации по адаптации
Путь (пути) движения внутри здания (в т.ч. пути эвакуации)	ДП для К,О,С,Г	Адаптация не требуется

Комментарии к заключению: доступно полностью для инвалидов с нарушениями опорно-двигательного аппарата, по слуху, по зрению, инвалидов-колясочников

Результаты обследования:

4. Зона целевого назначения здания (целевого посещения объекта):

№ п/п	Наименование функционально-планировочного элемента	Наличие элемента Есть/нет	Выявленные нарушения и замечания		Работы по адаптации объектов	
			Содержание	Значимо для инвалида (категория)	Содержание	Виды работ
4.1	Кабинетная форма обслуживания	Есть	Замечаний нет	К,О,С,Г	Адаптация не требуется	
4.2	Зальная форма обслуживания	нет	-	-	-	-
4.3	Форма обслуживания с перемещением по маршруту	есть	Замечаний нет	К,О,С,Г	Адаптация не требуется	
4.4	Прилавочная форма обслуживания	нет	-	-	-	-
4.5	Кабина индивидуального обслуживания	нет	-	-	-	-
	Общие требования к зоне		Доступно частично	К,О,С,Г		

2 Заключение по зоне

Наименование структурно-функциональной зоны	Состояние доступности	Рекомендации по адаптации
Зона целевого назначения здания (целевого посещения объекта)	ДП для К,О,С,Г	Адаптация не требуется

Комментарии к заключению: доступно полностью для инвалидов с нарушениями опорно-двигательного аппарата, по слуху, по зрению, доступно частично для инвалидов-колясочников

Результаты обследования:

5. Санитарно-гигиенические помещения:

№ п/п	Наименование функционально-планировочного элемента	Наличие элемента Есть/нет	Выявленные нарушения и замечания		Работы по адаптации объектов	
			Содержание	Значимо для инвалида (категория)	Содержание	Виды работ
5.1	Туалетная комната	Есть	Замечаний нет	К,О,С,Г	Адаптация не требуется	
5.2	Душевая/ванная	нет	-	-	-	-
5.3	Бытовая комната/ гардеробная	нет	-	-	-	-
	Общие требования к зоне		Доступно полностью	К,О,С,Г		

2 Заключение по зоне

Наименование структурно-функциональной зоны	Состояние доступности	Рекомендации по адаптации
Зона целевого назначения здания (целевого посещения объекта)	ДП для К,О,С,Г	Адаптация не требуется

Комментарии к заключению: доступно полностью для инвалидов с нарушениями опорно-двигательного аппарата, по слуху, по зрению, для инвалидов-колясочников

Результаты обследования:

6. Система информации и связи (на всех зонах):

№ п/п	Наименование функционально-планировочного элемента	Наличие элемента Есть/нет	Выявленные нарушения и замечания		Работы по адаптации объектов	
			Содержание	Значимо для инвалида (категория)	Содержание	Виды работ
6.1	Визуальные средства	Есть	Замечаний нет	К,О,С,Г	Адаптация не требуется	
6.2	Акустические средства	нет	-	-	-	-
6.3	Тактильные средства	Есть	Замечаний нет	К,О,С,Г	Адаптация не требуется	
	Общие требования к зоне		Доступно частично, нет акустических средств	К,О,С,Г	Обеспечить акустическими средствами	Индивидуальный вид решения

2 Заключение по зоне

Наименование структурно-функциональной зоны	Состояние доступности	Рекомендации по адаптации
Зона целевого назначения здания (целевого посещения объекта)	ДЧ для К,О,С,Г	Адаптация не требуется

Комментарии к заключению: доступно частично для инвалидов с нарушениями опорно-двигательного аппарата, по слуху, по зрению, для инвалидов-колясочников

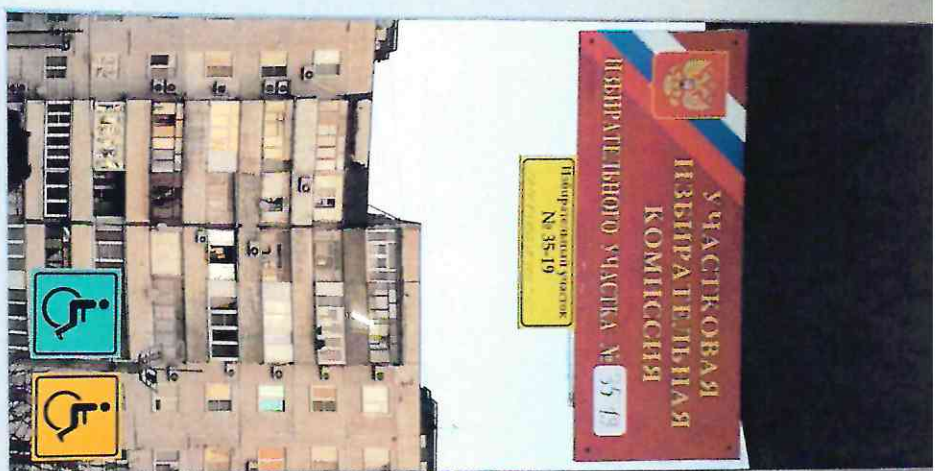
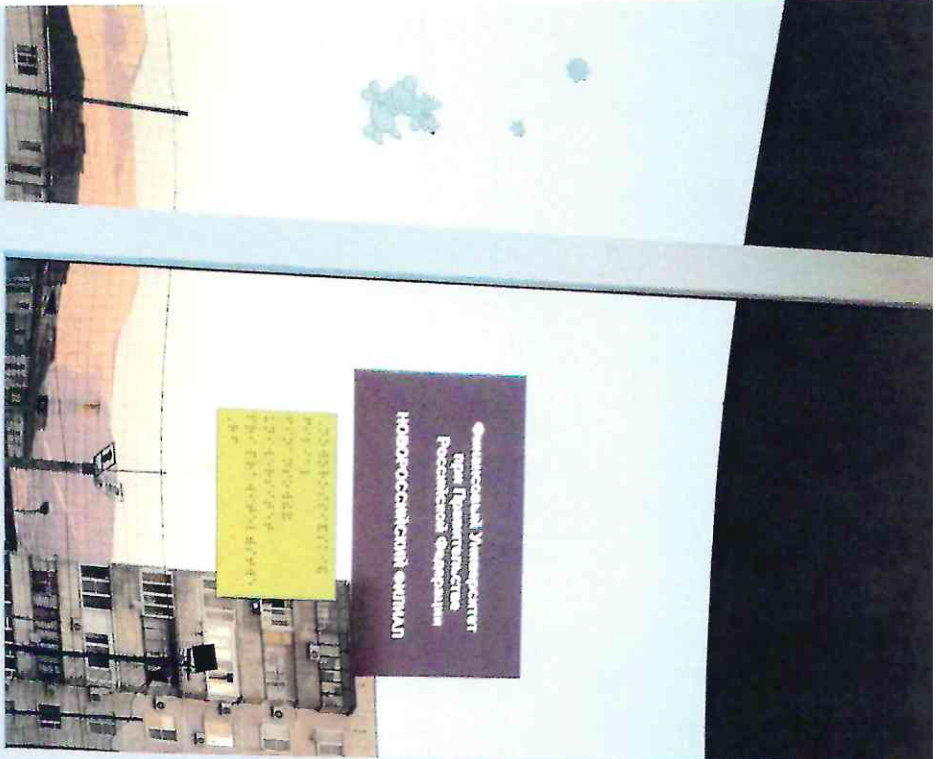




НОВОРОССИЙСКИЙ ФИЛИАЛ











Федеральное государственное бюджетное учреждение высшего образования  
"Финансовый университет при Правительстве Российской Федерации",

Новороссийский филиал



Тактильная инвентаризация расположения кабинетов в здании по этажам

Цокольный этаж:

1 Столовая

2 Комната для приема пищи

5 Комната для занятий физкультурой и спортом

6 Аудитория №6

1 ЭТАЖ:

8 пост охраны

9 Медицинский кабинет

10 Туалет для лиц с ОВЗ

11 Кафедра «Экономика, финансы и менеджмент»

12 Кабинет научного сотрудника

13 кабинет АПО

13а аудитория №13а

14 кабинет начальника АХО

15 кабинет начальника учебно-методического отдела

16 отдел по учебно-методической работе

17 аудитория №17

2 ЭТАЖ:

21 кабинет заместителя Директора по УМР и НР

22 аудитория №22

23 читальный зал

23 Библиотека

24 аудитория №24

25 приемная

25 а кабинет Директора

26 кабинет заместителя Директора по АПО

3 ЭТАЖ:

31 аудитория №31

32 аудитория №32

33 кабинет бухгалтерии

34 кафедра «Информатика, математика и общегуманитарные науки»

35 аудитория №35

36 аудитория №36

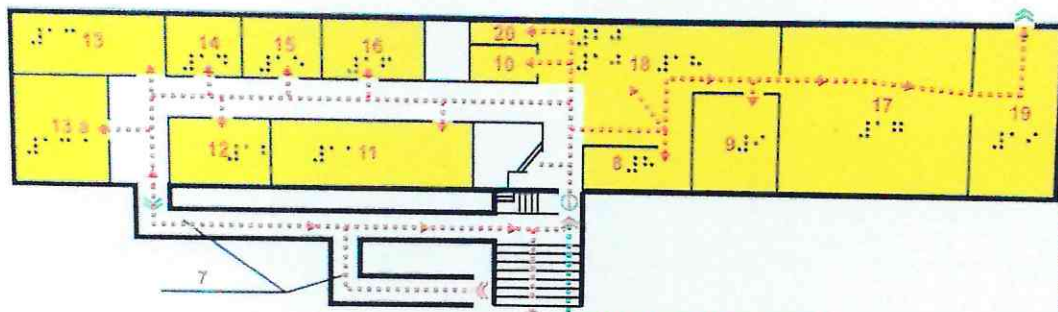


Федеральное государственное бюджетное учреждение высшего образования  
"Финансовый университет при Правительстве Российской Федерации",  
Новороссийский филиал



Адрес: 353000, Краснодарский край, Новороссийск, ул. Мухоморова, д. 10  
Телефон: 8(903) 211-11-11

1 этаж



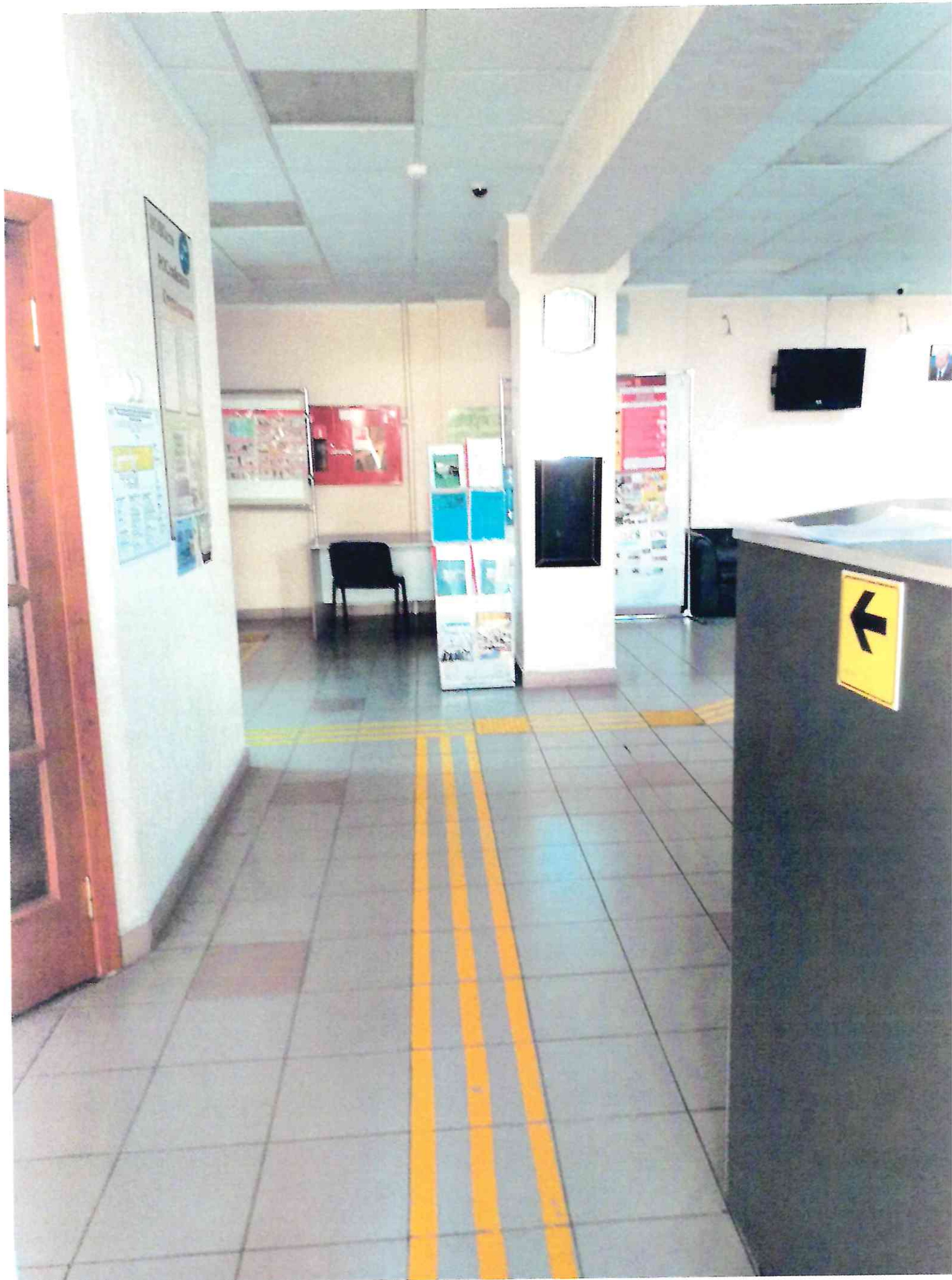
НАИМЕНОВАНИЕ ПОМЕЩЕНИЙ

- 7 - пандус
- 8 - пост охраны
- 9 - медицинский кабинет
- 10 - туалет для лиц с ОВЗ

- 11 - кафедра «Экономика, финансы и менеджмент»
- 12 - ведущий научный сотрудник
- 13 - отдел ДПО
- 13 а - аудитория № 13а
- 14 - начальник АХО

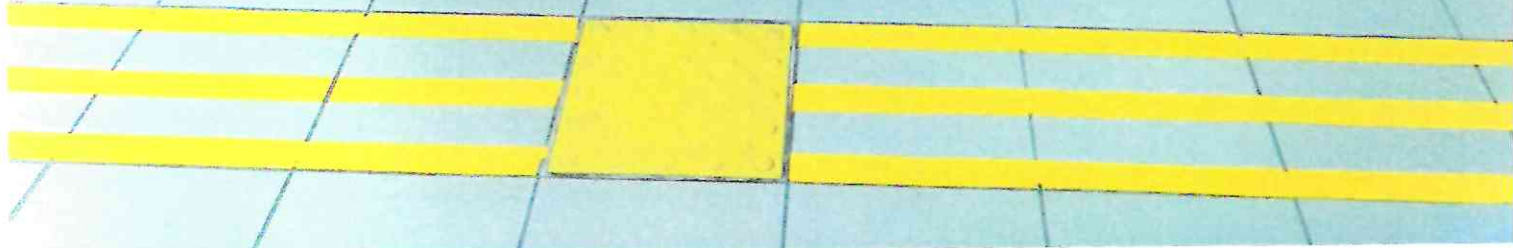
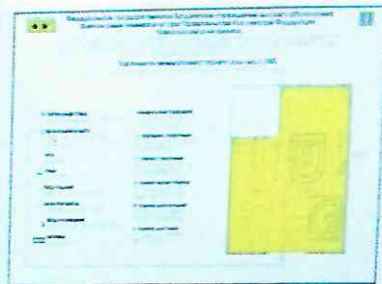
- 15 - начальник отдела по учебно-методической работе
- 16 - отдел по учебно-методической работе
- 17 - аудитория № 17
- 18 - холл
- 19 - гараж

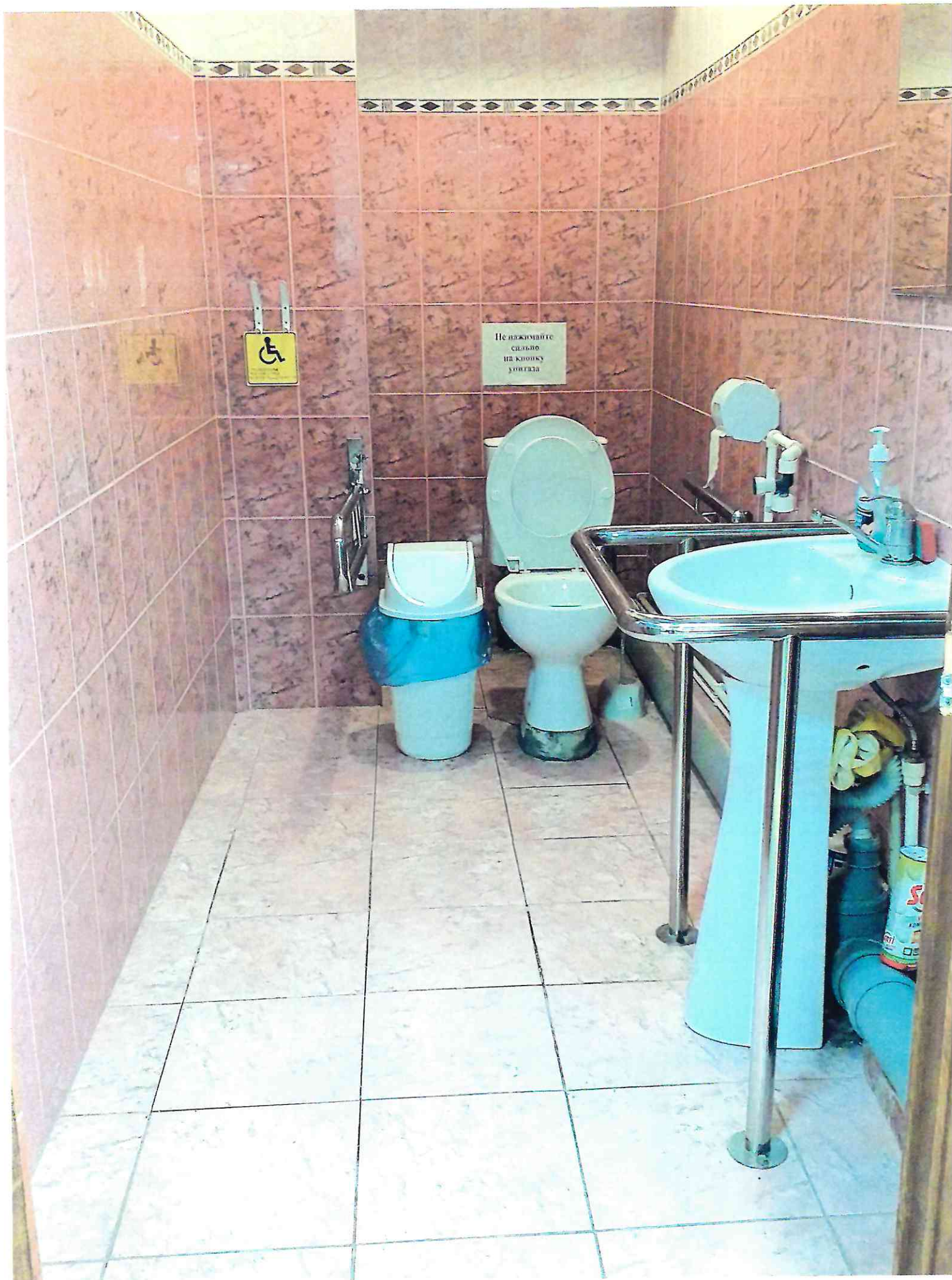
- ТАКТИЛЬНЫЙ СТЕНЫ
- ВЫ НАХОДИТЕСЬ ЗДЕСЬ
- ПУТЬ
- СТЕНА
- ВХОД В ЗДАНИЕ
- ЗАПАСНОЙ ВЫХОД
- ВХОД В ПОМЕЩЕНИЕ
- ЛЕСТНИЦА
- туалет женский





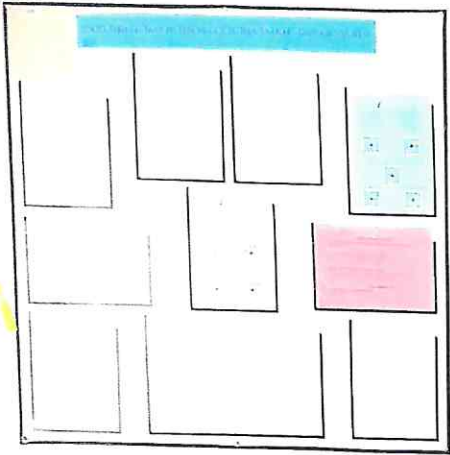
Туалет для лиц с ОВЗ





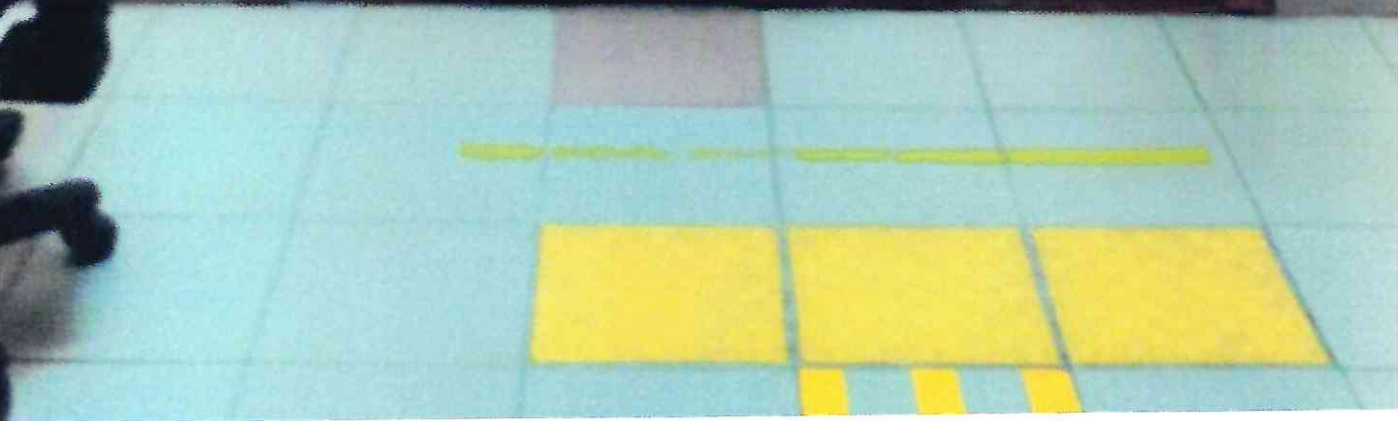
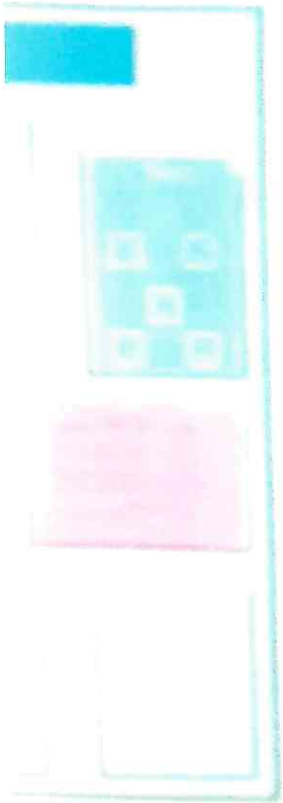
Не паживайте  
сидеть  
на клооку  
уотгала

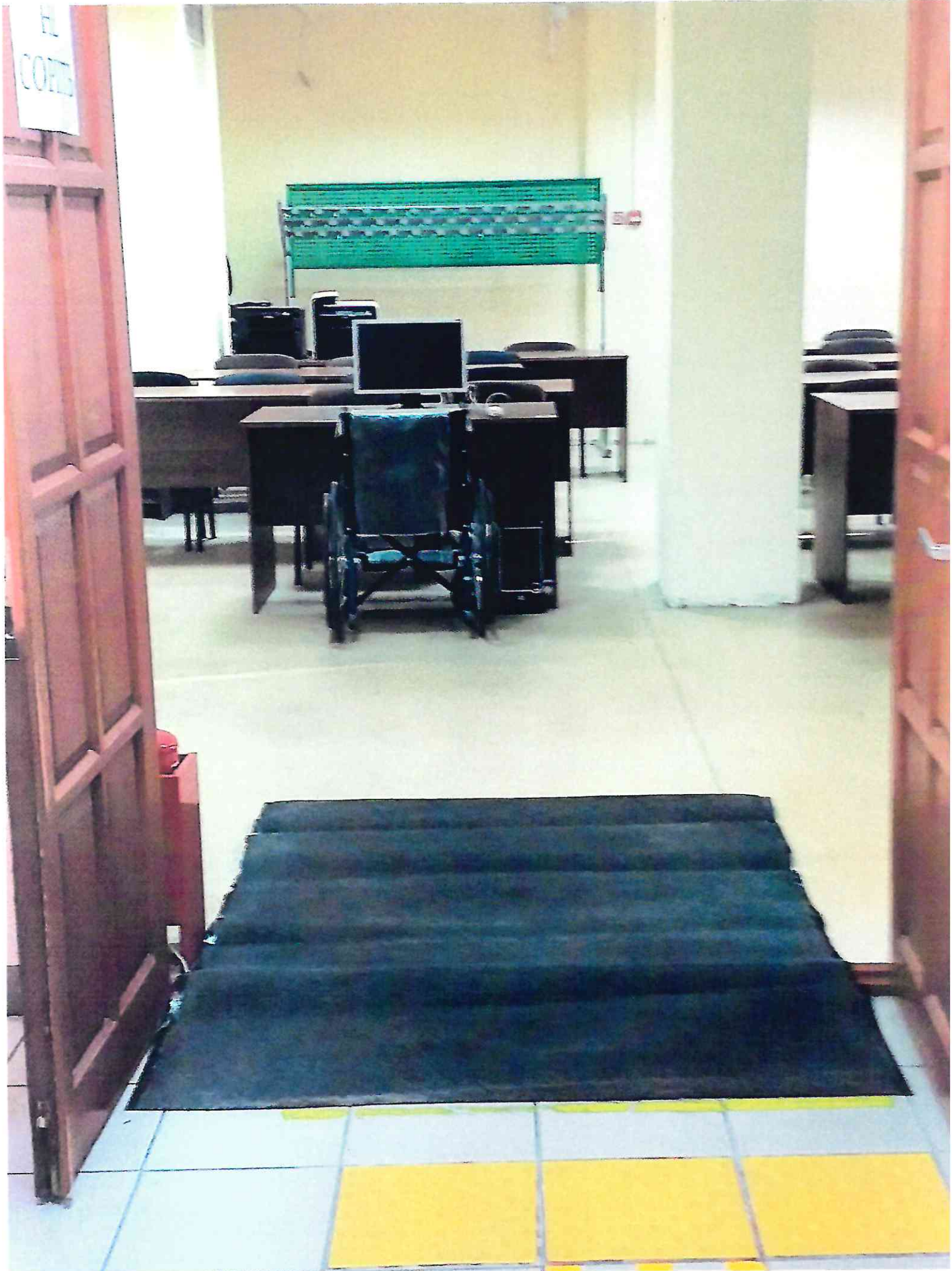






17



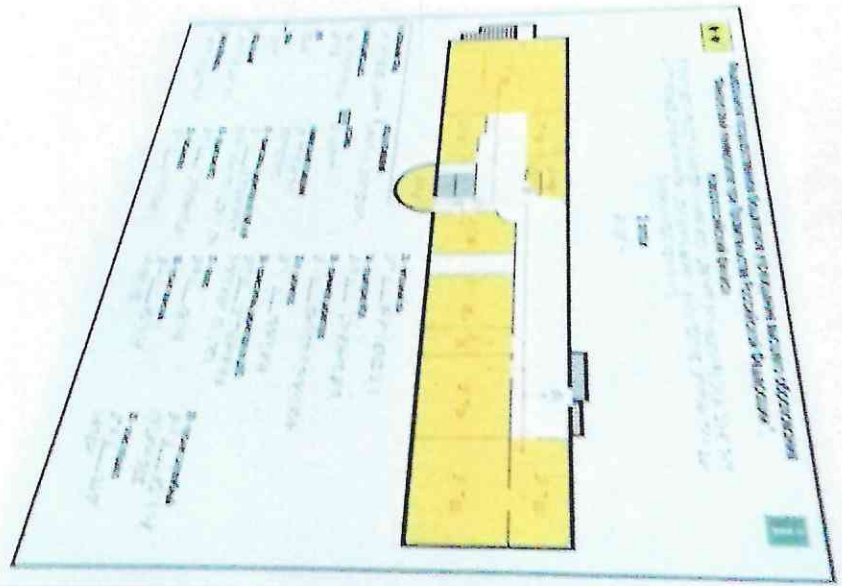








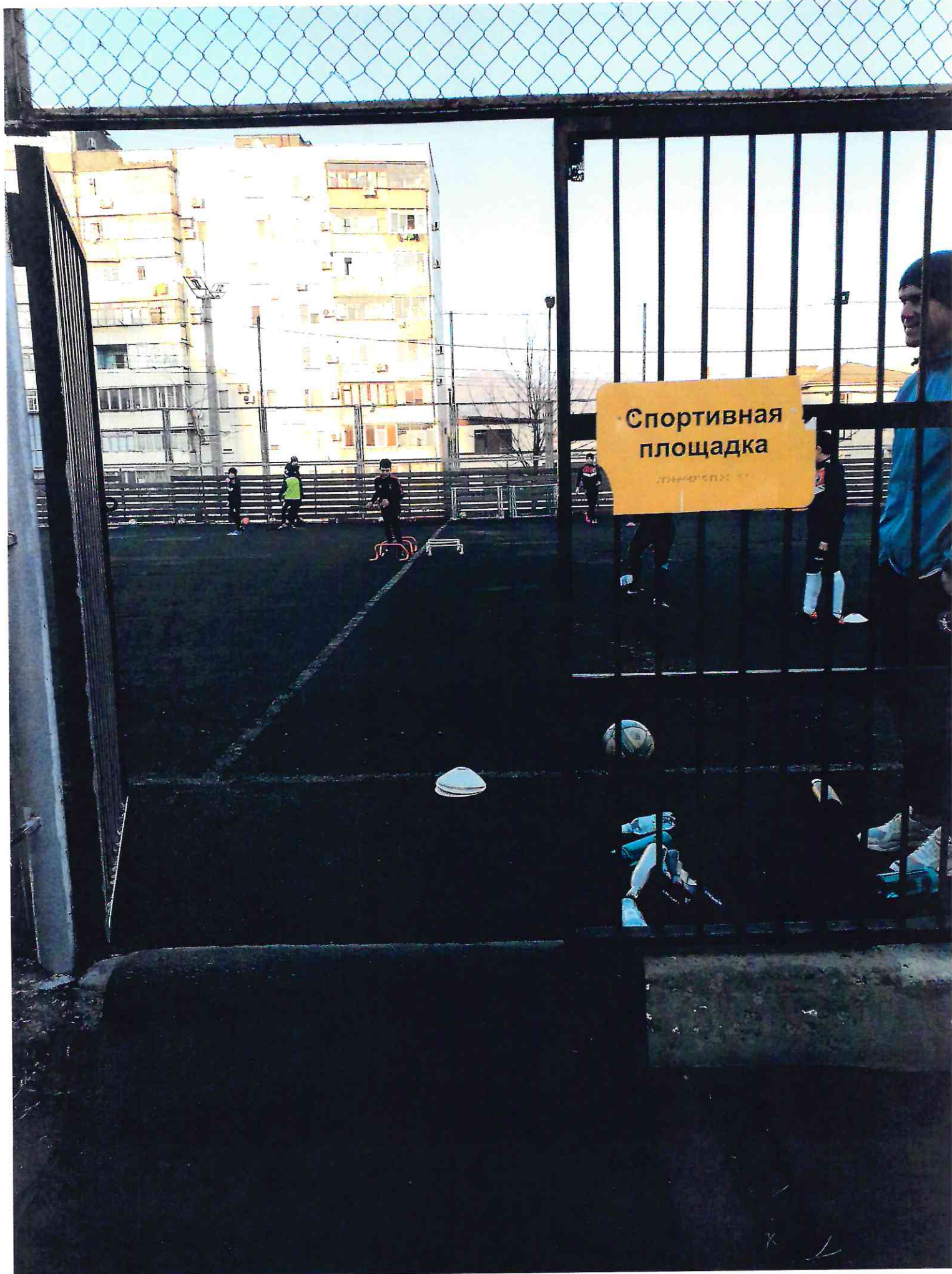


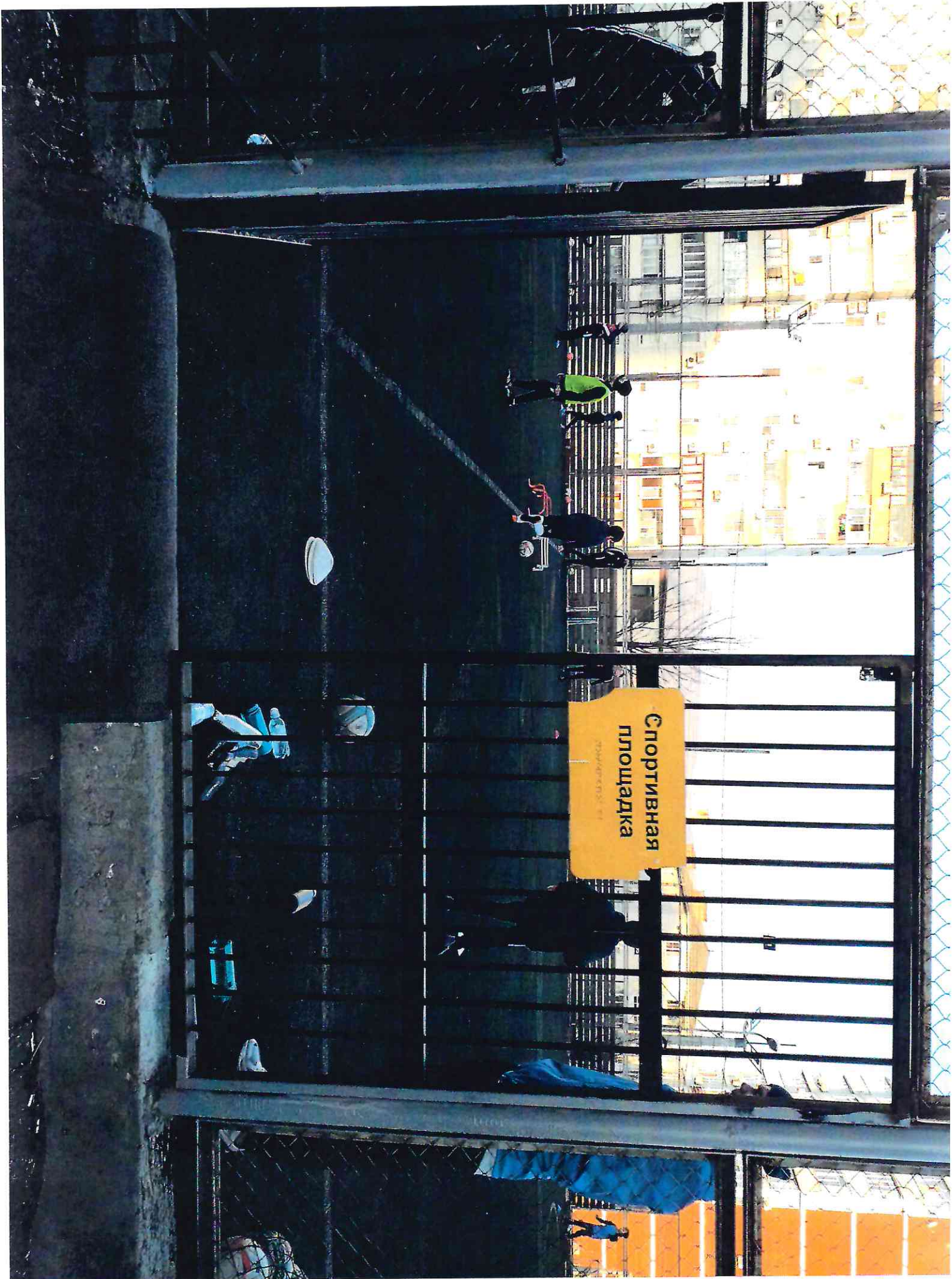














СТОЛОВАЯ



Специально  
для людей  
с ограниченными  
возможностями



СТОЛОВАЯ

00101010



Оплатите  
как обычно

