

О работе Лаборатории Thomson Reuters

Зам.руководителя
Департамента финансовых
рынков и банков

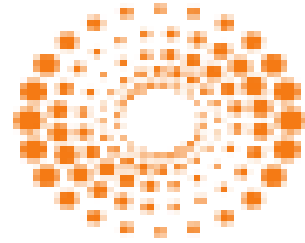
Б.Б.Рубцов

10 апреля 2018 г.

Местонахождение • Ул.Кибальчича, 1, ауд.63

В классе 10 станций (9 для студентов, 1 преподавательская)
Лаборатория открыта с утра до 22 часов





- компания с этим названием образована в 2008 г. в результате покупки медиакорпорацией [Thomson](#) одного из крупнейших в мире международных агентств новостей и финансовой информации [Reuters](#), существующего с середины XIX века.
- Имеет офисы в более чем 200 городах 94 стран. Штат сотрудников 50 тыс. человек
- Наряду с [Associated Press](#), и [Agence France-Presse](#) образует тройку информационных агентств, являющихся ведущими поставщиками новостной информации в мире
- А с [Bloomberg](#) - двух главных поставщиков финансовой информации в мире

Информация о Лаборатории на сайте Финуниверситета, страничка «Библиотека»
РЕСУРСЫ БИБЛИОТЕКИ ФИНУНИВЕРСИТЕТА НА ИНОСТРАННОМ ЯЗЫКЕ





Лаборатория Thomson Reuters предлагает студентам, преподавателям, научным работникам Финансового университета доступ к огромному массиву данных, отраслевым и корпоративным отчетам, котировкам ценных бумаг, аналитике, финансовым новостям.

Лаборатория создана для обеспечения учебно-научных департаментов Финансового университета технической и методической поддержкой учебного процесса с использованием системы Thomson Reuters Eikon.

Лаборатория тесно сотрудничает и предполагает продолжение этого сотрудничества с [МОСКОВСКИМ подразделением компании Thomson Reuters](#) (коммерческие международные сертифицированные семинары разных уровней сложности и по различным видам деятельности).

Лаборатория дополнительно оснащена профессиональным математическим пакетом MATLAB*, который позволяет координировать и проводить количественные исследования с использованием многомерных массивов финансово-экономических данных. MATLAB позволяет импортировать данные из системы Thomson Reuters Eikon, и, затем, проводить научные разработки и создавать учебные материалы по самым передовым мировым стандартам.

**MATLAB («Matrix Laboratory») — пакет прикладных программ для решения задач технических вычислений и одноимённый язык программирования, реализованный в этом пакете. Пакет используют более миллиона экономистов, инженеров и научных работников.*

Возможности Лаборатории «Thomson Reuters» для профессионалов

В Лаборатории представлена возможность:

- осуществлять анализ исторических и прогнозных данных по финансовым инструментам;
- анализировать и сопоставлять динамику тенденций и взаимосвязей с течением времени;
- изучать взаимосвязи и взаимозависимости между временными рядами данных с помощью настраиваемого приложения для построения графиков и диаграмм;
- строить автоматически обновляющиеся модели посредством выгрузки и последующей работы с данными в пакетах MATLAB и Microsoft Office;
- моделировать кривые доходности, в том числе на историческую дату и анализировать спреды по портфелям облигаций относительно кривых.

ПРЕДСТАВИТЕЛЬСТВО НА САЙТЕ ФИНУНИВЕРСИТЕТА

- ОСНОВНАЯ ИНФОРМАЦИЯ – НА СТРАНИЦЕ ДЕПАРТАМЕНТА
ФИНАНСОВЫХ РЫНКОВ И БАНКОВ
<http://www.fa.ru/org/dep/frib/tr/Pages/Home.aspx>



РУС

ENG

+7 (499) 943-98-55

academy@fa.ru

👁️ ВЕРСИЯ ДЛЯ СЛАБОВИДЯЩИХ

Войти

Поиск...



ИНФОРМАЦИОННО-ОБРАЗОВАТЕЛЬНЫЙ ПОРТАЛ

[Портал Финансового университета](#) ▶ [Структура](#) ▶ [Департаменты](#) ▶ [Департамент финансовых рынков и банков](#) ▶ [Лаборатория «Томсон Рейтер»](#)

Главная

Лаборатория «Томсон Рейтер» - структурное подразделение Департамента Финансовых рынков и банков, создано Приказом Финансового университета от 16.11.2017 № 2005\o

В ноябре 2017 в Финансовом университете произошло официальное открытие Лаборатории «Томсон Рейтер». Лаборатория обеспечивает 10 рабочих мест, оборудованных полным доступом к флагманскому решению системы Thomson Reuters

Thomson Reuters - это лидирующий поставщик аналитической информации для бизнеса и профессионалов в сфере экономики и финансов.



Заведующий лабораторией

Михайлов Алексей Юрьевич, к.э.н.

Москва, ул. Кибальчича, д.1, ауд. 63

Тел. +7 499 270 22 91

E-mail: ayumihajlov@fa.ru

[Главная](#)

[Миссия Лаборатории «Томсон Рейтер»](#)

[Деятельность Лаборатории](#)

[Расписание](#)

	Пн 16	Вт 17	Ср 18	Чт 19	Пт 20	Сб 21
GMT+03						
09:00	Халилова М.Х. Инвестиционная банковская деятельность. КЭФ 3 08:30–10:00					
10:00						
11:00	Соколинская Н.Э. Инвестиционная банковская деятельность КЭФ 10:10–11:40	Матвеевский С.С. Макроэкономический анализ и регулирование банковской 10:10–11:40				
12:00	Халилова М.Х. Инвестиционная банковская деятельность. КЭФ 3 11:50–13:20	Соколинская Н.Э. Банковское дело. КЭФ 11:50–13:20	Рубцов Б.Б. Финансовые рынки КЭФ 3-6 11:50–13:20			
13:00						
14:00	Халилова М.Х. Инвестиционная банковская деятельность. КЭФ 3 14:00–15:30	Консультация студентов бакалавриата 14:00–15:30	Консультация студентов бакалавриата 14:00–15:30	Консультация студентов бакалавриата 14:00–15:30	Безсмертная Е.Р. Производные финансовые инструменты, 3 курс 14:00–15:30	Соколинская Н.Э. Анализ и оценка финансового состояния ком банка СДБ2-1м 14:00–15:30
15:00						
16:00						
17:00						
18:00	Тараканов С.И. Б4-1, Б4-2, Б4-3, Б4-4, Б4-5, Б4-6, ДК04-1, ДК04-2, ФР4-1, ФР4-2, ФР4-3 Технический 17:20–18:50	Тараканов С.И. Б4-1, Б4-2, Б4-3, Б4-4, Б4-5, Б4-6, ДК04-1, ДК04-2, ФР4-1, ФР4-2, ФР4-3 Технический 17:20–18:50			Тараканов С.И. Б4-1, Б4-2, Б4-3, Б4-4, Б4-5, Б4-6, ДК04-1, ДК04-2, ФР4-1, ФР4-2, ФР4-3 Технический 17:20–18:50	
19:00	Михайлов А.Ю. Производные финансовые инструменты, ГМФ 4-1-3 18:50–22:00	Михайлов А.Ю. Производные финансовые инструменты, ГМФ 4-1-3 18:50–22:00	Рубцов Б.Б. НИС ЦБФИ 2-1м 18:50–22:00	Михайлов А.Ю. Производные финансовые инструменты, ГМФ 4-1-3 18:50–22:00	Михайлов А.Ю. Производные финансовые инструменты, ГМФ 4-1-3 18:50–22:00	
20:00						
21:00						
22:00						

В некоторые дни загруженность лаборатории доходит до 10-15 часов занятий в день. 32-44 академических человеко-часа в неделю

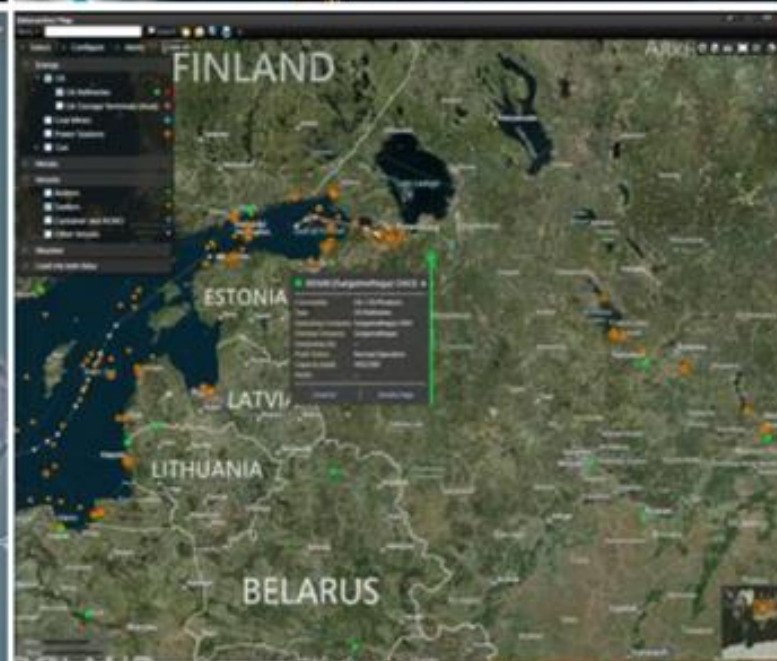
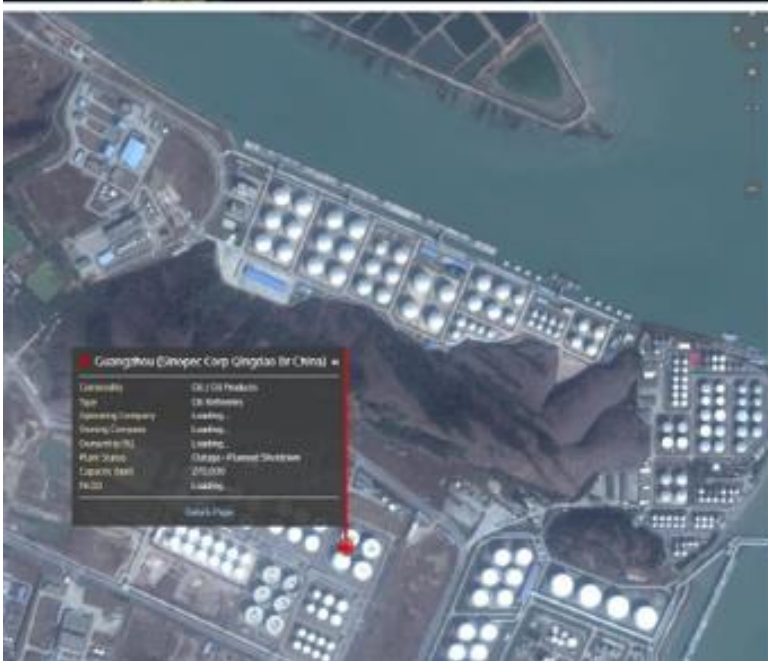
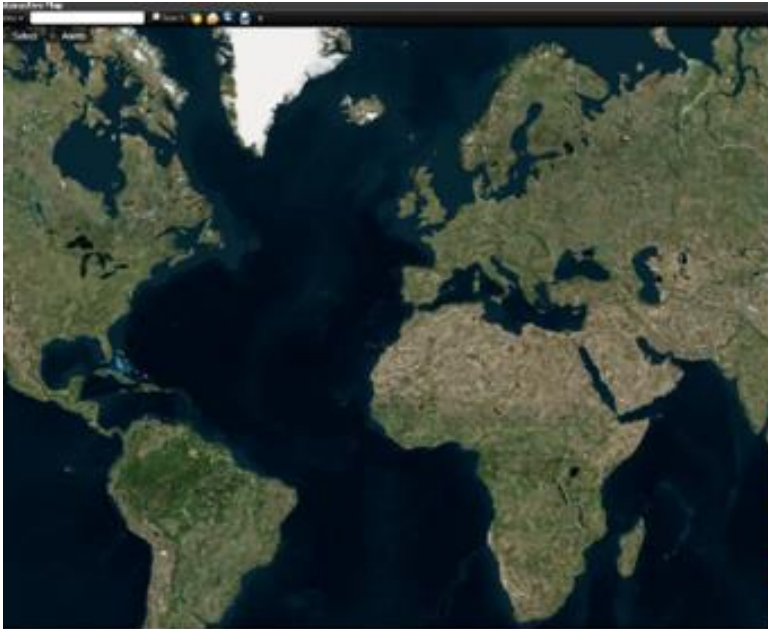
ДВА ОСНОВНЫХ ПРОДУКТА

- Thomson Reuters Eikon
- Thomson Reuters Datastream

Thomson Reuters Eikon

- ФЛАГМАНСКИЙ ПРОДУКТ, ПОЗВОЛЯЮЩИЙ ИЗУЧАТЬ, АНАЛИЗИРОВАТЬ И ПРОГНОЗИРОВАТЬ ЭКОНОМИКУ НА МАКРО И МИКРОУРОВНЕ, ОСОБЕННО ФИНАНСОВЫЕ И ТОВАРНЫЕ РЫНКИ
- ПОСТОЯННО КОНКУРИРУЕТ В ЭТОМ ОТНОШЕНИИ С BLOOMBERG
- ПО НЕКОТОРЫМ ИНСТРУМЕНТАМ, ПО МНЕНИЮ СПЕЦИАЛИСТОВ, ПРЕДПОЧТИТЕЛЕН TR, ПО НЕКОТОРЫМ – BLOOMBERG. В ЧЕМ-ТО ЛУЧШЕ ПЕРВЫЙ, В ЧЕМ-ТО – ВТОРОЙ
- У КАЖДОГО ЕСТЬ СВОИ УНИКАЛЬНЫЕ ФИШКИ!

ИНТЕРАКТИВНЫЕ КАРТЫ



Thomson Reuters Datastream

- УНИКАЛЬНАЯ БАЗА МАКРОЭКОНОМИЧЕСКОЙ И ЦЕНОВОЙ ИНФОРМАЦИИ ЗА ДЛИТЕЛЬНЫЕ ПЕРИОДЫ (В ОТДЕЛЬНЫХ СЛУЧАЯХ ЗА 50-70 ЛЕТ)
- 10 МИЛЛИОНОВ ЭКОНОМИЧЕСКИХ ВРЕМЕННЫХ РЯДОВ ДЛЯ 162 РЫНКОВ

Цена нефти Brent 01.1970-02.2018 на конец месяца, дол. за баррель



Источник: Thomson Reuters Datastream

Цена золота 22.03.1968-9.02.2018 дол.за тр.унцию Price of Gold \$ per tr.ounce



Историческая среднемесячная цена серебра дол. за тр.унцию (1968-2018)



На 2 число каждого месяца. Источник: Thomson Reuters

КАДРЫ РЕШАЮТ ВСЕ!

В декабре 2017 года было организовано обучение первой группы преподавателей (ДФРИБ, ДКФиКУ) в количестве **10** человек по программе повышения квалификации «Потенциал и инструментарий применения системы Thomson Reuters в учебной и научной деятельности» (24 часа).

В феврале 2018 года было организовано обучение второй группы преподавателей (ДФРИБ, ДКФиКУ, ДУАиА, ДАДПРИФТ) в количестве **18** человек по программе повышения квалификации «Потенциал и инструментарий применения системы Thomson Reuters в учебной и научной деятельности» (24 часа).

ИТОГО: 28 ЧЕЛОВЕК

МАЛО!

ПРОВОДЯТСЯ ЗАНЯТИЯ ПО ДИСЦИПЛИНАМ

- анализ и оценка финансового состояния коммерческого банка (проф. Н.Э. Соколинская),
- банковское дело (проф. Н.Э. Соколинская, доц. Е.И. Мешкова),
- инвестиционная банковская деятельность (проф. Н.Э. Соколинская, проф. М.Х. Халилова),
- макроэкономический анализ банковской сферы (доц. И.Е. Шакер),
- макроэкономический анализ и регулирование банковской сферы (доц. С.С. Матвеевский),
- международная практика оценочной деятельности (доц. С.Ю. Богатырев),

- международные валютно-кредитные и финансовые отношения (доц. Е.А. Оглоблина),
- научно-исследовательский семинар (проф. Б.Б. Рубцов),
- поведенческие финансы (доц. С.Ю. Богатырев),
- технический анализ (доц. С.И. Тараканов),
- финансовые рынки (проф. К.В. Криничанский, проф. Б.Б. Рубцов),
- производные финансовые инструменты (доц. Безсмертная Е.Р., ст. пр. А.Ю. Михайлов)

- в рамках курса «Производные финансовые инструменты» было проведено занятие, на котором студенты 3 курса Факультета финансовых рынков познакомились со спецификациями фьючерсов и опционов, торгуемых на зарубежных биржах и Московской бирже. Каждая из студенческих подгрупп (2-3 чел. работали за одним компьютером) получила задание: проанализировать на возможно более длительном периоде поведение цен отдельно взятой акции (голубые фишки: Газпром, Лукойл, Норникель, Магнит, и т.д.) и фьючерса на соответствующую акцию. Студентам было предложено загрузить данные, построить графики, рассчитать коэффициент корреляции между ценами акции и фьючерса, сделать выводы.

- Произведена интеграция математического пакета Matlab с системой Thomson Reuters Eikon в целях повышения эффективности проведения учебных занятий и проведения научных исследований.

НЕ БУДЕТ СЕРТИФИКАТА – НЕ ПОЛУЧИШЬ 5 БАЛЛОВ!



THOMSON REUTERS EIKON - VERSION 4 CERTIFICATION

Thomson Reuters hereby certifies that Anton Proskurin

Has successfully Passed

Date awarded 28th February 2018

Signed



David Craig
President,
Financial & Risk
THOMSON REUTERS



Тренинги Thomson Reuters

Технический анализ (Представитель Томсон Рейтерс и доц. Тараканов)

Финансовый университет: 09 Апреля 2018 17:20 MSK

Thomson Reuters Eikon для казначеев

17 Апреля 2018 11:00 MSK вебинар

Макроэкономические данные в Eikon: продвинутый уровень

26 Апреля 2018 11:00 MSK вебинар

Данные по волатильности валют в Thomson Reuters Eikon

27 Апреля 2018 12:00 MSK вебинар

Академия Thomson Reuters Eikon и Datastream: базовый функционал

Офис Thomson Reuters: 10 - 11 Апреля 2018 19:00 MSK (**Берлинский Дом на Петровке**)

ИСПОЛЬЗОВАНИЕ ТЕРМИНАЛА ДЛЯ НАУЧНОЙ РАБОТЫ

SCOPUS (1 квартал):

Mikhaylov, A. (2018) Pricing in Oil Market and Using Probit Model for Analysis of Stock Market Effects. International Journal of Energy Economics and Policy, 2018, 8(2), 69-73.

ВОПРОСЫ?

BRUBTSOV@FA.RU