



## Финансовый Университет при Правительстве РФ Департамент социологии

**Доход семьи, входящей в 0,1% наиболее состоятельных россиян, составит в 2015 году более 20 млн. рублей**

Департамент социологии Финансового Университета при Правительстве РФ совместно с Центром стратегических исследований компании РОСГОССТРАХ провел очередное исследование, посвященное имущественному неравенству – распределению доходов по группам населения. При проведении исследования были использованы данные социологических опросов, проведенных в 2014 – 2015 гг., которые были посвящены самооценке уровня благополучия россиян, а также наличию знаковых предметов потребления в российских семьях. В расчетах были также использованы данные по рынку недвижимости в крупных и средних российских городах, а также по автопарку и рынку автотранспорта.

Прежде всего надо отметить, что в 2014 году и в начале 2015 года заметно упала доля тех, кого можно отнести к среднему классу. По данным за январь-июль только 13% россиян смогли заявить, что им по карману приобретение нового автомобиля (см. Рис. 1).

Сократились также доходы наиболее богатых групп населения. Исследование показало, что в 2014 году 1% наиболее состоятельных российских семей (всего их около 546 тыс.) имели средний годовой доход на уровне 7,6 млн. рублей или около 200 тыс. долларов. В первой

половине 2015 года они снизились, и если до конца года экономическое положение в стране останется неизменным, годовой доход семьи, входящей в 1% наиболее состоятельных россиян, составит 6,9 млн. рублей (около 116 тыс. долл.).

55 тыс. наиболее состоятельных российских семей (0,1% от их общего числа) также потеряли значительную часть своего годового дохода. Если в 2014 году он составил примерно 24,7 млн. рублей (около 650 тыс. долл.), то в 2015 году он снизится по нашим оценкам до 21,6 млн. рублей (около 370 тыс. долларов).

Основной причиной падения доходов наиболее состоятельной части российского общества стал экономический кризис конца 2014 – начала 2015 года. Он привел к сокращению общих доходов населения и доли наиболее благополучных слоев населения в общих доходах: в кризис предприниматели и иные лица, чьи доходы привязаны к эффективности бизнеса, страдают сильнее, чем наемные работники и пенсионеры, получающие стабильную зарплату или социальные выплаты. С другой стороны, доходы состоятельных россиян будут расти быстрее среднего показателя по стране, когда российская экономика выйдет из нынешнего кризиса.

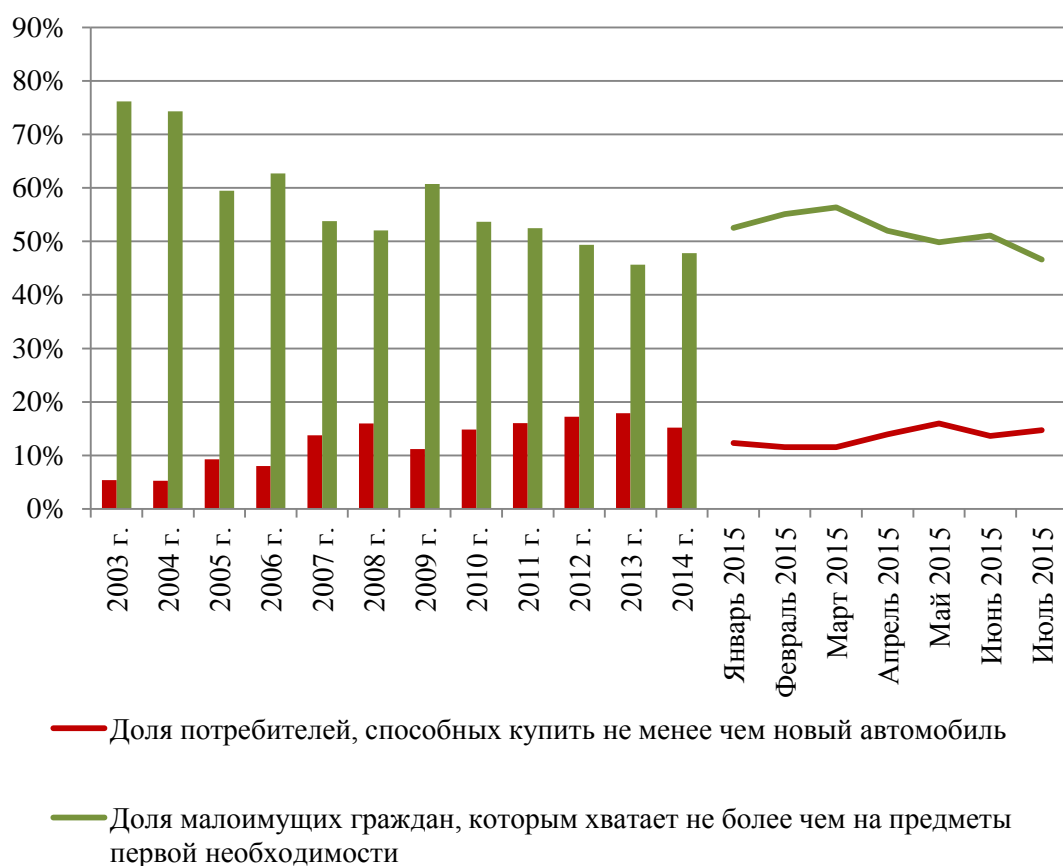


Рисунок 1. Основные имущественные группы по самооценке уровня дохода

Таблица 1. Доходы наиболее состоятельных имущественных групп россиян

	Число семей, тыс.	2015 г. (оценка) Средний годовой доход, млн. руб.	2014 год
5% наиболее состоятельных семей	2 728	3,4	3,8
1% наиболее состоятельных семей	546	6,9	7,6
0,5% наиболее состоятельных семей	273	9,4	10,6
0,1% наиболее состоятельных семей	55	21,6	24,7

Департамент социологии Финансового университета  
при Правительстве РФ

[ANZubets@fa.ru](mailto:ANZubets@fa.ru)