

Если информация не получена либо получены ошибочные данные:

необходимо обратиться в Социальный фонд России.
Это можно сделать онлайн



https://social-insurance.sfr.gov.ru/reception_desk/

Записаться на приём



<https://es.pfrf.ru/znp/>

Еще больше полезной информации по финграмотности здесь:



vk.com/ifgfu



[@fingramota_ifg](https://t.me/@fingramota_ifg)



 ifg@fa.ru



Минфин
России

КАК УЗНАТЬ О ПОЛОЖЕННЫХ ЛьГОТАХ

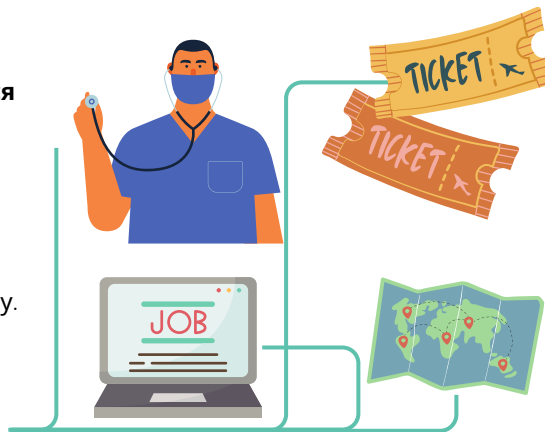


Подготовлено
Федеральным методическим центром по финансовой грамотности
населения Института финансовой грамотности
на базе Финуниверситета
в рамках проекта Минфина России

Многие имеют право на льготы, но не получают их, потому что не знают, что именно им положено и куда обратиться за помощью.

Выплаты социального характера не являются оплатой труда работников. Важным требованием является регистрация в регионе, в котором гражданин планирует получить поддержку.

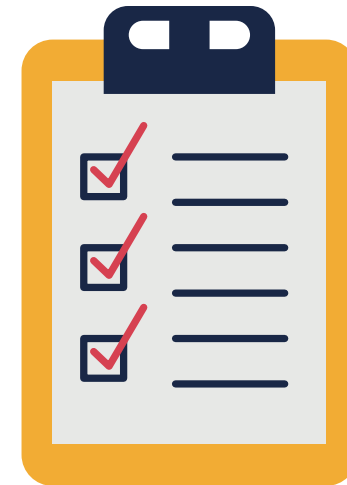
К выплатам социального характера относятся средства, связанные с предоставленными социальными льготами, в частности, на лечение, отдых, проезд, трудоустройство.



Информацию о назначенных мерах социальной поддержки можно получить в виде единой выписки.

Выписка позволяет получить персонализированную информацию о каждом факте назначения меры соцподдержки, включая название, размер, срок и периодичность выплат.

Такие сведения могут быть полезными в том числе для проверки ранее начисленных социальных выплат и мер социальной поддержки.



СВЕДЕНИЯ О ЛЬГОТАХ И МЕРАХ СОЦИАЛЬНОЙ ПОДДЕРЖКИ МОЖНО ПОЛУЧИТЬ:

По телефону единого контакт-центра по социальным вопросам по номеру 8-800-1-00000-1.

Операторы центра предоставляют гражданам консультации по всем вопросам и услугам, связанным с социальной поддержкой;

На личном приёме:

В органах соцзащиты;

Социальном фонде России;

Многофункциональных центрах предоставления государственных и муниципальных услуг.

Дистанционно:

на портале Госуслуги
<https://www.gosuslugi.ru;>

на портале Единой государственной информационной системы социального обеспечения
<http://egisso.ru;>

на сайте Сбербанка
<https://www.sberbank.ru/ru/person/social>



Как узнавать о положенных мерах соцподдержки через Госуслуги

- 1 Запросить сведения о мерах соцподдержки в личном кабинете. Понадобится дать согласие на информирование о льготах и выплатах. Госуслуги сообщат о них сразу после наступления события, которое даёт право на господдержку.
- 2 Уведомления будут приходить в личный кабинет

Как проверить уже назначенные меры соцподдержки

- 1 Заказать выписку о назначенных мерах соцподдержки. Её можно запросить за любой период начиная с 1 января 2018 г.
- 2 Проверить меры соцподдержки, назначенные за последний год, в личном кабинете в категории документов о льготах и выплатах

