

ЕЩЕ БОЛЬШЕ ПОЛЕЗНОЙ ИНФОРМАЦИИ  
ПО ФИНГРАМОТНОСТИ ЗДЕСЬ:

Каналы коммуникации  
Института финансовой грамотности



[vk.com/ifgfu](https://vk.com/ifgfu)



[@fingramota\\_ifg](https://t.me/fingramota_ifg)

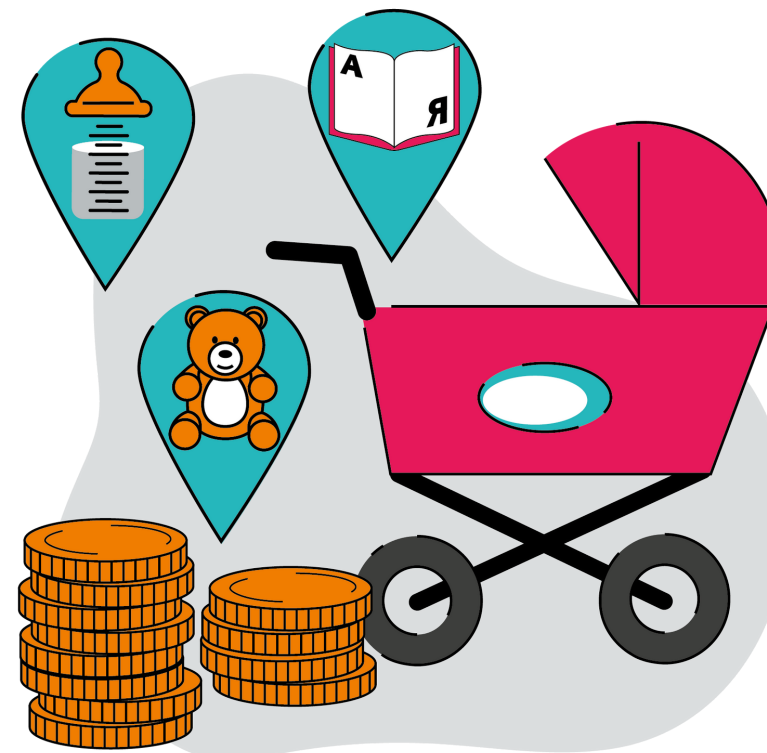


[ifg@fa.ru](mailto:ifg@fa.ru)



Минфин  
России

## ЧТО ТАКОЕ ЕДИНОЕ ГОСУДАРСТВЕННОЕ ПОСОБИЕ?



Подготовлено Федеральным методическим центром по финансовой грамотности на базе Финансового университета в рамках проекта

Минфина России

## Что такое единое государственное пособие?

Единое пособие для семей с низким доходом – мера государственной поддержки семей.

С 2023 года ежемесячные пособия для семей с детьми до 17 лет и ежемесячные пособия для беременных женщин с низкими доходами оформляются по единым правилам в рамках одного заявления.

При этом семьи с детьми, рождёнными до 31 декабря 2022 г. включительно и не достигшими 3 лет, могут выбрать: оформлять единое пособие или продолжать получать прежние пособия до 3-летия ребёнка

Единое пособие назначает Социальный фонд (СФР)

**Изменения в федеральный закон "О государственных пособиях гражданам, имеющим детей" внесены федеральным законом от 21.11.2022 г. № 455-ФЗ**



## Кто может получить пособие?

Единое пособие могут получить семьи с детьми до 17 лет и беременные женщины, вставшие на учёт в медицинской организации до 12 недель беременности, при соблюдении следующих условий:

- у заявителя и ребёнка есть гражданство РФ и они постоянно проживают в России
- средний доход на члена семьи в месяц не больше прожиточного минимума на душу населения в регионе
- имущество семьи соответствует определенному перечню (например, при наличии 2 машин оформить пособие не выйдет даже с низким уровнем дохода).
- имеется подтверждённый доход у членов семьи от 18 лет или объективная причина его отсутствия.

**В правилах назначения единого пособия также предусмотрено, что семья не должна выходить за рамки имущественного ценза. Установлены четкие критерии его ограничения:**

**не более 24 кв.м на одного члена семьи, земельный участок не более 0,25 га в городе и 1 га в сельской местности, только 1 автомобиль и не больше 13 919 рублей дохода в виде процентов по вкладам за год.**

**Кроме того, должно быть соблюдено правило нулевого дохода, то есть людям необходимо обязательно зарабатывать как минимум 2 месяца из 12-ти за расчетный период и при этом считаться малоимущими.**



Как и ранее новое пособие положено не всем, а только тем, кто будет признан финансово нуждающимся в нём. Критерии оценки финансового состояния семьи привязаны к уровню прожиточного минимума, причем в каждом регионе он устанавливается свой. Если у семьи доходы не дотягивают до установленного в субъекте уровня, то такая семья может реализовать свои права на единое пособие.

## Сколько платят за единое пособие?

Единое пособие составит 50, 75 или 100% прожиточного минимума в регионе. Для беременных за основу берется минимум для трудоспособного населения. Для детей – установленный на ребенка. Точная сумма пособия зависит от нуждаемости семьи.



## Как рассчитать среднедушевой доход

Формула расчета среднедушевого дохода семьи

**Среднедушевой доход = Доходы всех членов семьи в расчетном периоде / 12 / Количество членов семьи**

Семья вправе самостоятельно выбрать расчетный период, например, когда заработок был минимальным, затем прибавить месяц и обратиться за помощью.

Расчетный период составляет теперь 12 месяцев, предшествующих одному месяцу до месяца обращения. Например, при подаче заявления в мае 2023 года будет учитываться период с апреля 2022 по март 2023 года.

## Какие доходы учитываются в расчете?

- доходы от трудовой деятельности, предпринимательства, самозанятости, банковских вкладов, выигрышей, продажи и сдачи в аренду имущества, а также авторские гонорары;
- пенсии, стипендии, меры социальной поддержки;
- алименты;
- выплаты правопреемникам по пенсионному страхованию.

Все доходы учитываются до вычета налогов.

## Куда можно обратиться, если остались вопросы по назначению пособия?

Если у Вас остались вопросы по пособию, Вы можете позвонить в Единый контакт-центр по номеру 8-800-1-00000-1. Кроме этого, свой вопрос можно задать в официальных социальных сетях Социального фонда России либо обратиться в любую клиентскую службу Фонда.