



ЛЕКЦИЯ В ФИНУНИВЕРСИТЕТЕ

# ПРОДЮСИРОВАНИЕ ОБРАЗОВАТЕЛЬНОГО ПРОЕКТА



**МОЛЧАНОВ АЛЕКСАНДР СЕРГЕЕВИЧ**

- Член общественно-делового совета по национальному проекту «Образование»
- Руководитель проекта Профессиональное электронное образование «Е-ПРОФ»



- Анализ трендов, стратегических задач и ключевых параметров
- Определение проблемного поля и формулирование основной проблемы
- Поиск нескольких вариантов решения проблемы и выбор самого оптимального
- Описание модели решения проблемы и определение места онлайн-технологий в этом решении
- Поиск «стейкхолдеров» и вероятных противников решения
- Формирование команды проекта, определение ролей участников
- Мотивация: финансовая и нефинансовая
- Примерный бюджет проекта. План работы над проектом

## 1. ПРОИЗВОДИМ ВЫЯВЛЕНИЕ ОСНОВНЫХ ТРЕНДОВ, ВЛИЯЮЩИХ НА СИТУАЦИЮ В ВЫСШЕМ ОБРАЗОВАНИИ

Анализируем документы верхнего уровня:

- Указ «О национальных целях и стратегических задачах развития Российской Федерации на период до 2024 года».
- Национальный проект «Образование».
- Национальный проект «Наука».
- Национальный проект «Цифровая экономика».
- Стратегию или программу развития вашего вуза.





Цифровизация.



Высвобождение высококвалифицированных кадров за счет роботизации.



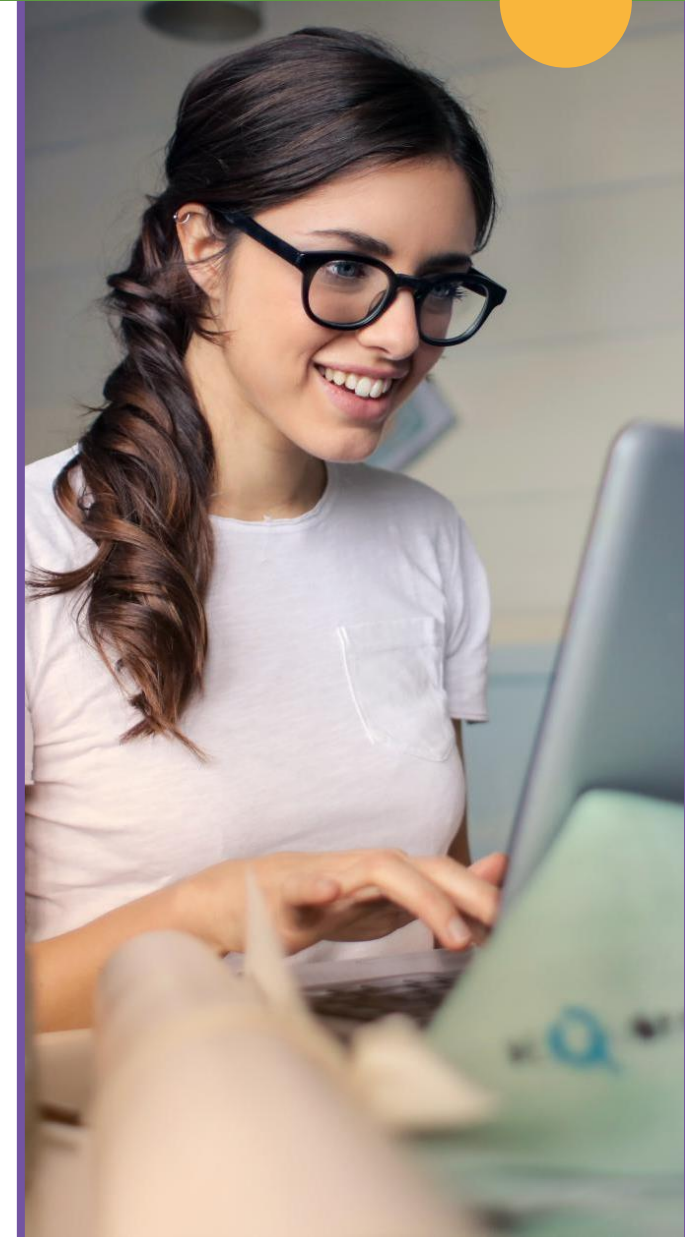
Микрообучение.



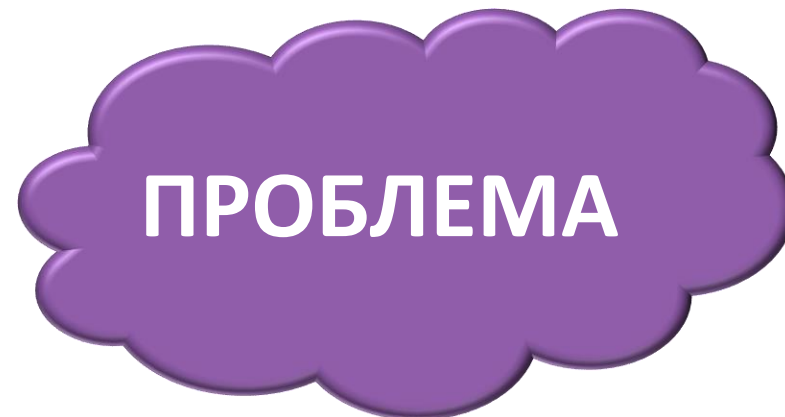
Увеличение продолжительности жизни и трудоспособного возраста.



Миграционные тренды.



Основные проблемы, которые требуют вашего решения, будут в разрыве между трендами и задачами верхнего уровня



### Цель

- увеличить контингент магистров и аспирантов, в том числе и зарубежных, но обеспеченных общежитиями.

### Задача

- проработать систему мер для высвобождения мест в общежитиях.

### Варианты решения

- освободить места в общежитиях через систему штрафных санкций;
- уменьшить набор студентов из регионов (квота, ограничение и т.д.);
- усилить работу с близкими территориями для формирования мотивации к поступлению в вуз;
- увеличить количество студентов по договорам.

### Решения

- усилить работу с близкими территориями для формирования мотивации к поступлению в вуз
  - ✓ Реформирование работы со старшеклассниками 8–11 класс;
- увеличить количество студентов по договорам
  - ✓ Проработка системы скидок и поощрений для поступающих.

Кружковая работа и лицей  
на площадке университета

Кружковая работа  
со школьниками города  
на территории партнерских школ

Кружковая работа  
на территории партнерских школ  
в радиусе 50 км от города

Основная цель – мотивация  
к поступлению именно  
в наш университет  
на выбранную специальность

**«Я хочу поступить в этот вуз,  
потому мне нужны  
вот такие баллы ЕГЭ» –  
как основной лозунг, вместо  
«мне баллов хватило только  
на ваш вуз»**





- Условия открытия кружка в школе – подготовленный штат педагогов по кружковым программам университета (в онлайн или смешанном формате, чтобы не отрывать педагога от основной работы).
- Единая система тестирования и оценивания деятельности обучающихся кружков в СДО университета.
- Массовые онлайн-курсы университета как система вовлечения школьников в кружковую работу.
- Онлайн-курсы преподавателей университета как часть кружковой программы обучения.
- Единый рейтинг обучающихся кружков на основе персональных портфолио школьников.

## 1. Теоретические

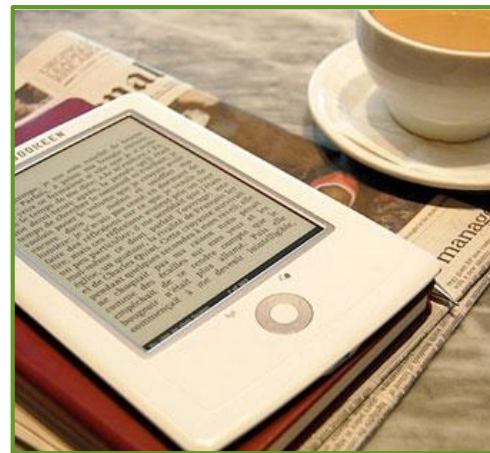
- Видеолекции
- Электронные книги
- Мультимедиа и презентации

## 2. Интерактив

- Виртуальная реальность
- Дополненная реальность
- Симуляторы

## 3. Оцениваемые

- Тестирования
- Дискуссии в форумах и чатах
- Индивидуальные и групповые задания



- Видео лекции;
- Слайд-лекции
- Семинары и практические занятия, реализуемые с помощью вебинара в синхронном режиме;
- Семинары, практические занятия, реализуемые с помощью предметного форума в асинхронном режиме;
- Виртуальные лабораторные занятия;
- WiKi-проекты
- Групповые консультации, реализуемые с помощью вебинара, либо форума;
- Индивидуальные консультации, реализуемые с помощью форума;
- Самостоятельная работа под контролем преподавателя.

## Виды практических заданий:

- Реферат
- Эссе
- Творческое задание
- Виртуальный лабораторный практикум
- Расчетное практическое задание
- Кейс-задание

## Для практических заданий должны быть разработаны типовые критерии оценивания:

- рекомендации по выполнению задания;
- требования к содержанию задания;
- требования к оформлению задания.

## Проектирование:

- Автор проекта

## Запуск проекта:

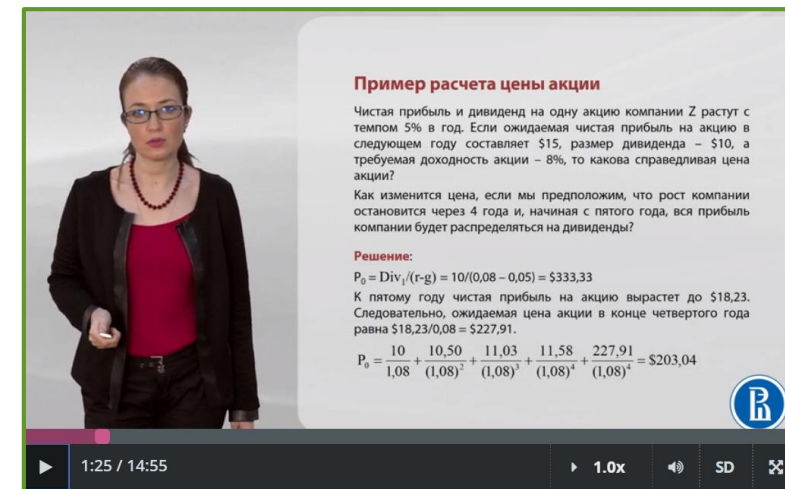
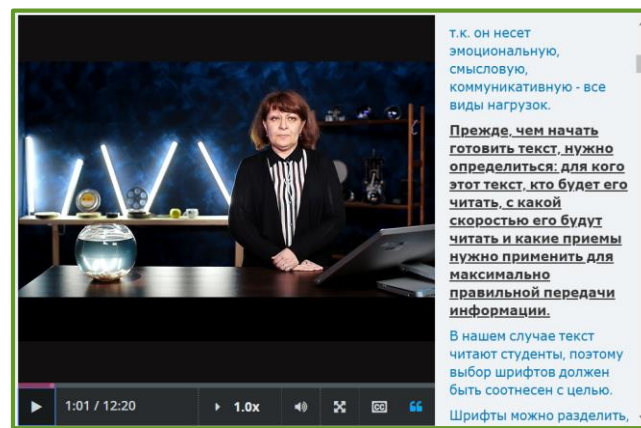
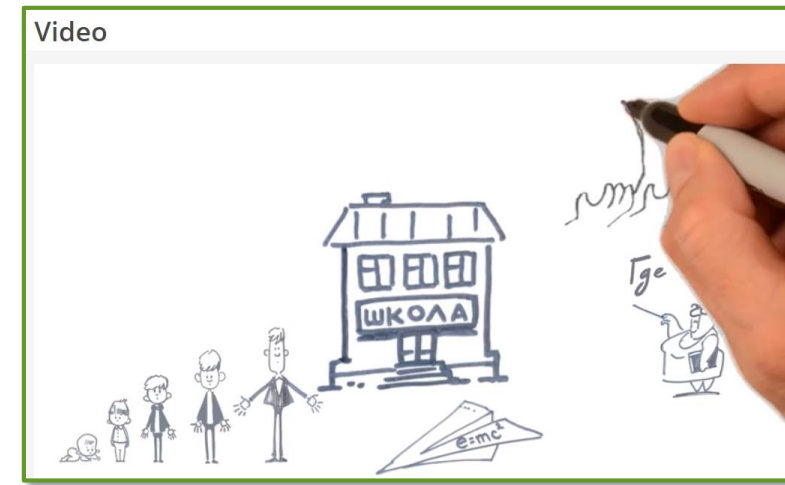
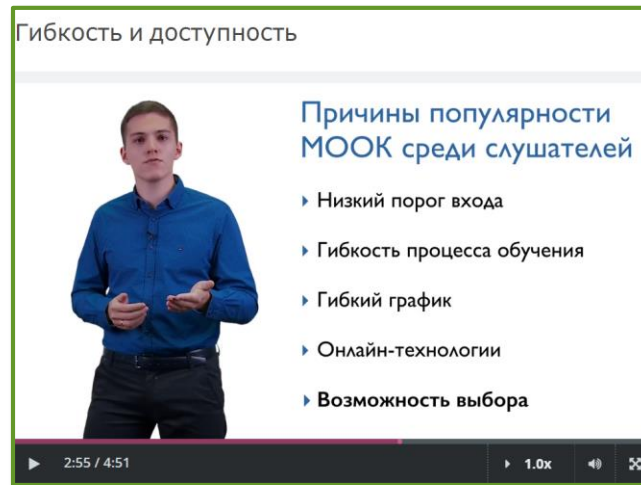
1. Педагогический дизайнер
2. Группа производства
3. Методист
4. Корректор
5. Продюсер
6. Маркетолог
7. Руководитель проекта

## Развитие проекта:

- Аналитик
- Методист
- Продюсер

## Сопровождение проекта:

- Техподдержка
- Тьюторы







- Оператор
- Осветитель
- Гример

- Оператор
- Осветитель
- Грумер
- Водитель
- Грузчик
- Костюмер

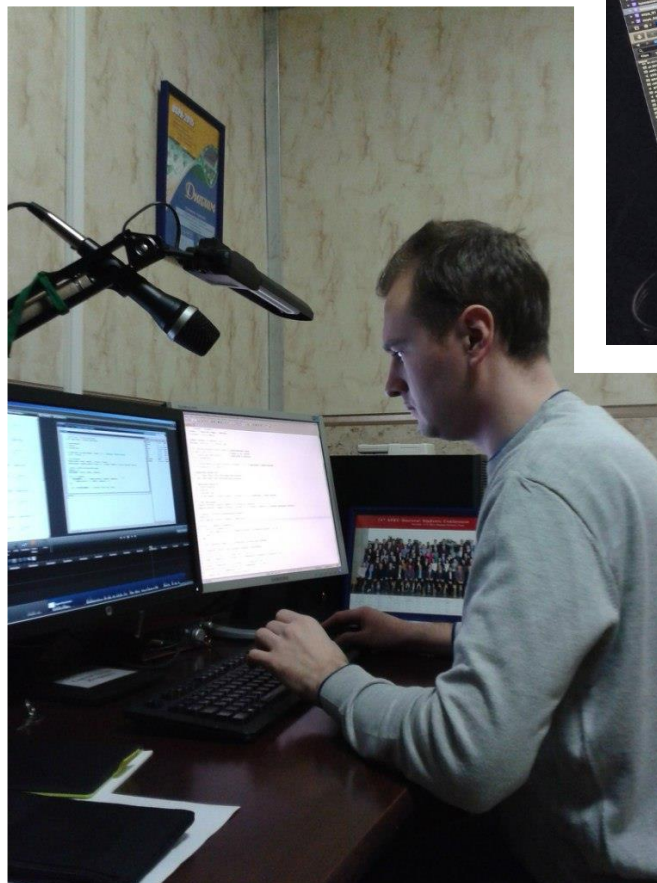






- Оператор
- Осветитель
- Гример
- Лаборант

- Режиссер монтажа
- Методист
- Программист
- Разработчик
- Верстальщик





- Стейкхолдеры:
  - Управленцы образовательной организации
  - Администрация региона
  - Крупные компании
  - Контрольные и надзорные органы
  - Обучаемые
- Инвесторы:
  - Дают нематериальный ресурс
  - Дают финансы
- Партнеры:



Сам продюсер не разрабатывает учебную программу (но плотно сотрудничает с лектором и преподавателем, который это делает), не снимает, не монтирует и не настраивает свет, но отвечает за оформление, подачу и продвижение. Именно продюсер несет ответственность за финальный продукт: отвечает за то, чтобы всё соответствовало поставленным целям.





## ПРОБЛЕМА КАЧЕСТВА АБИТУРИЕНТОВ

- ЕГЭ – некорректный инструмент оценки качества абитуриентов.
- Количество абитуриентов в регионах уменьшается (отток в столицы).
- Региональные вузы комплектуются по остаточному принципу.
- Курсы подготовки к ЕГЭ не решают проблему.
- Нет системы профориентации.
- ЕГЭ как показатель деятельности школы влияет на выбор предметов для сдачи.





## ОБЪЕКТИВНЫЕ ДАННЫЕ

- ❑ ОГЭ = 1 325 тыс. школьников.
- ❑ Количество сдающих ЕГЭ выпускников 11 класса – около 670 тысяч.
- ❑ В 2018 году выделено:
  - 315 тыс. бюджетных мест в бакалавриате,
  - 75 тыс. бюджетных мест в специалитете,
  - 208 тыс. мест в магистратуре.



## ЕСЛИ НЕ ХВАТАЕТ СВОИХ, ТО ПОЧЕМУ БЫ НЕ ПРИВЛЕКАТЬ ЧУЖИХ?

- Нет программ на английском языке.
- Низкий уровень владения английским языком у педагогов.
- Нет специалистов в вузе (приемная комиссия, деканаты, финслужба, ректорат, кадры и т.д.) с хорошим знанием языка.
- Нет документов (договора, учебные планы, ООП, РПД и т.д.) на иностранном языке.
- Информационные системы и технологии не готовы к приему иностранцев.
- Нет программ изучения русского языка, а подготовительный факультет малоэффективен.
- Об университете и его программах неизвестно за рубежом.



## ЕСЛИ НЕ ХВАТАЕТ СВОИХ, ТО ПОЧЕМУ БЫ НЕ ПРИВЛЕКАТЬ ЧУЖИХ?

- Нет программ на английском языке.
  - Низкий уровень владения английским языком у педагогов.
  - Нет специалистов в вузе (приемная комиссия, деканаты, финслужба, ректорат, кадры и т.д.) с хорошим знанием языка.
  - Нет документов (договора, учебные планы, ООП, РПД и т.д.) на иностранном языке.
  - Информационные системы и технологии не готовы к приему иностранцев.
- Нет программ изучения русского языка, а подготовительный факультет малоэффективен.
  - Об университете и его программах неизвестно за рубежом.



## Онлайн-курс по ООП

- Поиск целевой аудитории.
- Поиск платформы для запуска.
- Разработка курса.
- Конверсия в следующее действие.



## Школа изучения русского языка

- Подготовка к вузу.
- Специфические термины и тексты.
- Очная стажировка на время поступления с сопровождающими студентами.



## Поступление в университет

- Сервис помощи для поступления.
- Общежитие.
- Навигаторы, инструкции, сервисы для иностранцев.

- Анализ векторов развития иностранных стран в части выбранной ООП, рейтинг стран по интересу к ООП.
- Потребность в образовательном продукте вуза, уточнение характеристик (форма обучения, цели, объемы, профили и т.д.).
- Анализ наличия и потребностей онлайн-платформ в регионе целевой аудитории.
- Анализ емкости образовательного рынка.
- Анализ инструментов конверсии слушателей курса в обучающихся в школе русского языка и/или в университете.
- Выстраивание системы финансовой и нефинансовой мотивации для участников процесса.



Участники проекта

Сутормин Сергей

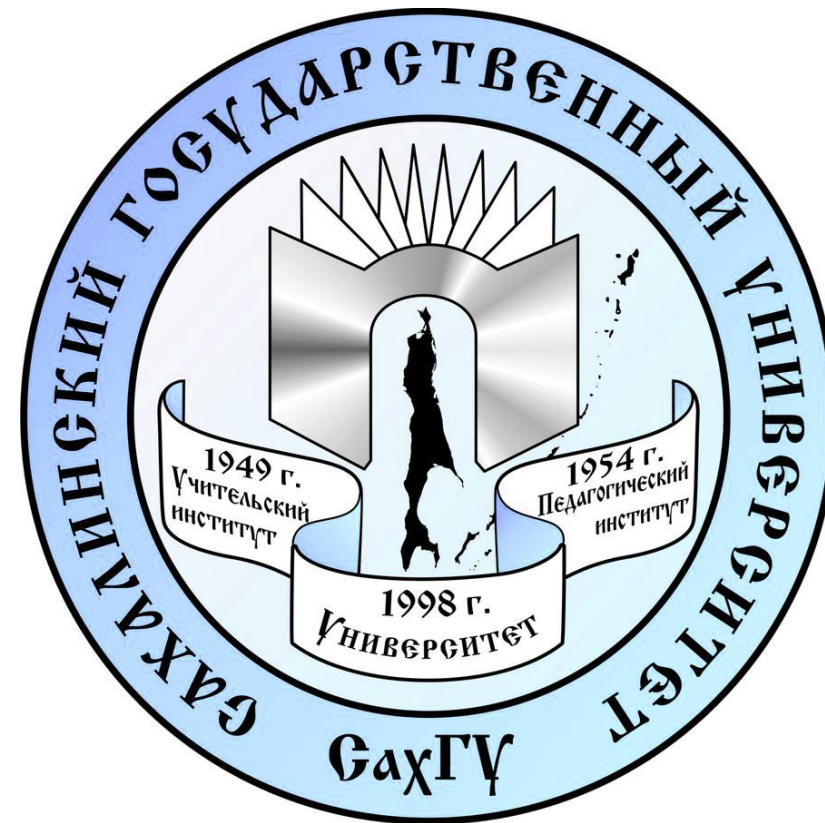
Тян Елизавета

Зыкин Егор

Мухорламова Валерия

Швецова Яна

Волкова Залина



# ПрожекторSAKH

информационно-просветительский ресурс

Что нужно студентам



Почему студенты  
не мотивированы ?

---

Сложность в применение знаний  
на практике

---

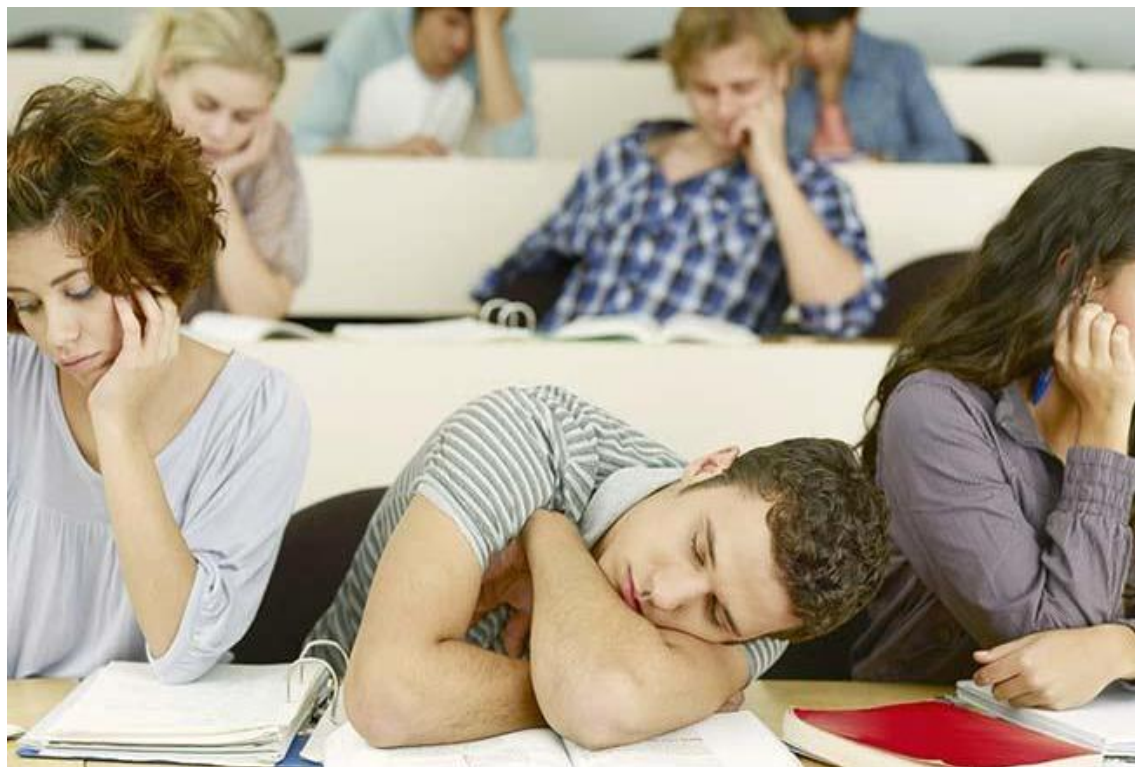
Консерватизм преподавателей  
в технологических решениях

---

Отсутствует возможность  
для построения индивидуальной  
траектории обучения

---

# Как с этим бороться?



---

Организация командных проектов

---

Знакомство студентов с профессиональной сферой деятельности

---

Проведение выравнивающих онлайн-курсов для студентов

---

Привязка теоретических аспектов к современным процессам общества

---

Что будет  
в проекте ?

---

Интервью с работодателями

---

Интервью со студентами

---

Интервью с сотрудниками университета

---

Тематические недели по направлениям вуза

---

Популяризация современных технологий

---

Анкетирование и опросы

---

Анонс онлайн-курсов, олимпиад, конкурсов

---

Кому интересен  
данный проект ?

---

Студентам

---

Абитуриентам

---

Родителям

---

Работодателям

---

Ректорату

---

Преподавателям

---



# Как это можно реализовать?

Социальные сети – место обитания современного мира



# Команда проекта

---

Администраторы

---

Редакторы

---

Фотограф/оператор

---

Интервьюер

---

Социолог



Что дает  
проект нам ?

---

Опыт

---

Поощрение студенческой активности

---

Личное саморазвитие

---

# Работа над проектом

---

Обсуждение концепции с экспертами

---

Анализ трендов

---

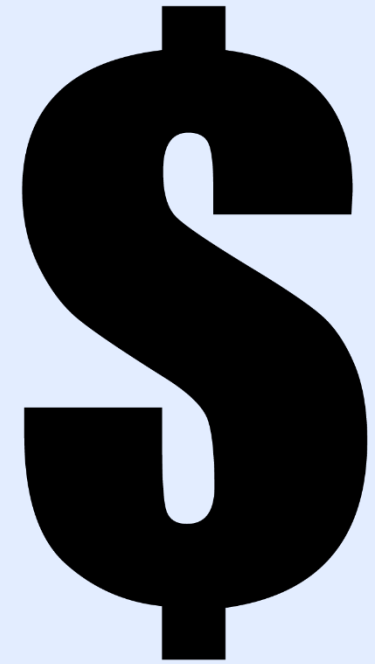
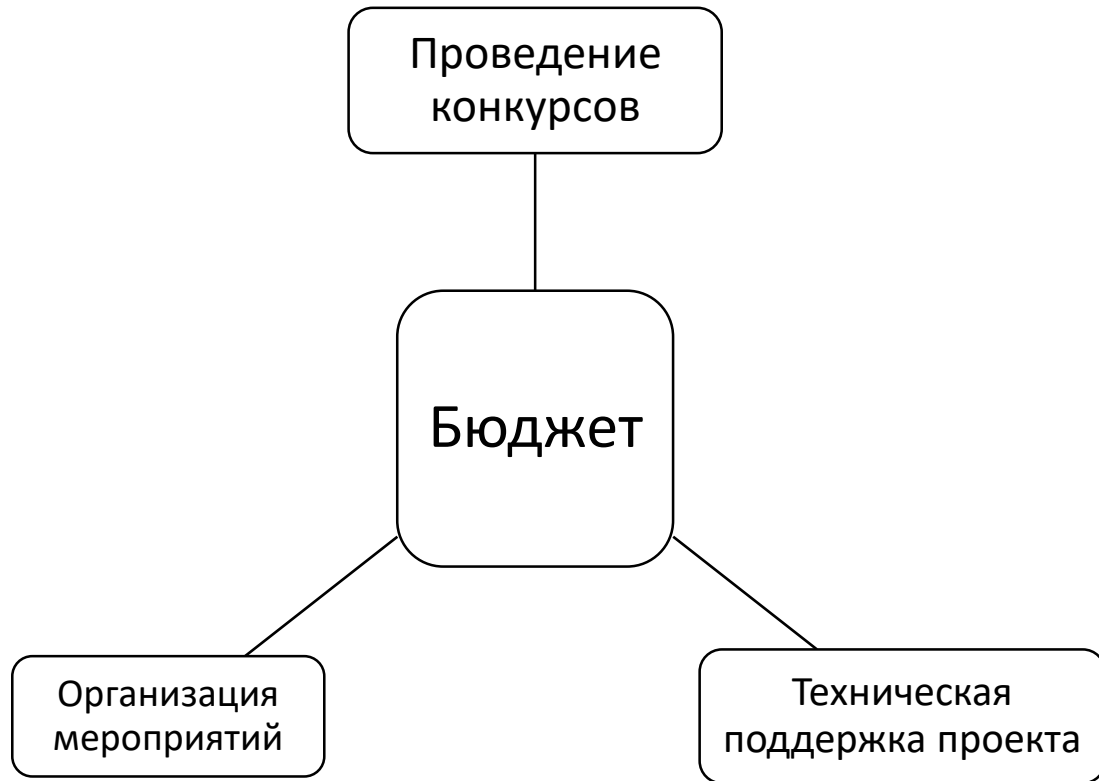
Определение острых тем для обсуждения

---

Техническое сопровождение проекта

---







[vk.com/public174610706](https://vk.com/public174610706)

**Мы благодарны организаторам школы онлайн-обучения за возможность участия в интереснейшем треке. В начале все казалось сложным и практически невыполнимым. Однако в процессе обучения в онлайн-школе и обсуждению острых тем, волнующих в первую очередь нас, студентов, мы выявили множество разных идей, которые вылились в наш конечный проект. В условиях большой отдаленности от центральной части страны мы особенно сильно нуждаемся в подобного рода взаимодействиях.**

**От лица Сахалинского Государственного Университета – большое спасибо!**

## ВАШИ ВОПРОСЫ?

### Молчанов Александр Сергеевич, к.п.н.

Зам. руководителя комитета по профобразованию  
и подготовке кадров общероссийской  
общественной организации «Деловая Россия»

[Alex.molchanow@gmail.com](mailto:Alex.molchanow@gmail.com)

+7-925-0387870



Профессиональное электронное образование  
ООО «Е-проф» [www.profedu.online](http://www.profedu.online)