



ЛЕКЦИЯ В ФИНУНИВЕРСИТЕТЕ

ПРОДЮСИРОВАНИЕ ОБРАЗОВАТЕЛЬНОГО ПРОЕКТА



МОЛЧАНОВ АЛЕКСАНДР СЕРГЕЕВИЧ

- Член общественно-делового совета по национальному проекту «Образование»
- Руководитель проекта Профессиональное электронное образование «Е-ПРОФ»



Сам продюсер не разрабатывает учебную программу (но плотно сотрудничает с лектором и преподавателем, который это делает), не снимает, не монтирует и не настраивает свет, но отвечает за оформление, подачу и продвижение. Именно продюсер несет ответственность за финальный продукт: отвечает за то, чтобы всё соответствовало поставленным целям.





- Анализ трендов, стратегических задач и ключевых параметров
- Определение проблемного поля и формулирование основной проблемы
- Поиск нескольких вариантов решения проблемы и выбор самого оптимального
- Описание модели решения проблемы и определение места онлайн-технологий в этом решении
- Поиск «стейкхолдеров» и вероятных противников решения
- Формирование команды проекта, определение ролей участников
- Мотивация: финансовая и нефинансовая
- Примерный бюджет проекта. План работы над проектом

1. ПРОИЗВОДИМ ВЫЯВЛЕНИЕ ОСНОВНЫХ ТРЕНДОВ, ВЛИЯЮЩИХ НА СИТУАЦИЮ В ВЫСШЕМ ОБРАЗОВАНИИ

Анализируем документы верхнего уровня:

- Указ «О национальных целях и стратегических задачах развития Российской Федерации на период до 2024 года».
- Национальный проект «Образование».
- Национальный проект «Наука».
- Национальный проект «Цифровая экономика».
- Стратегию или программу развития вашего вуза.





Цифровизация.



Высвобождение высококвалифицированных кадров за счет роботизации.



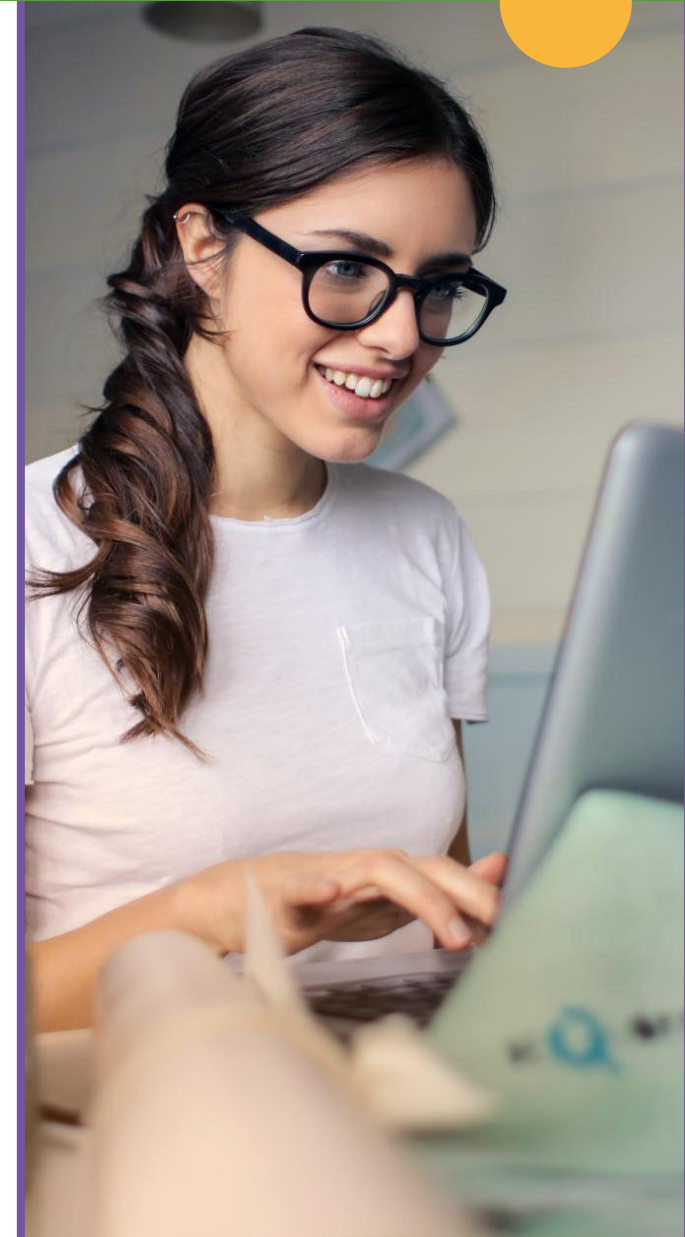
Микрообучение.



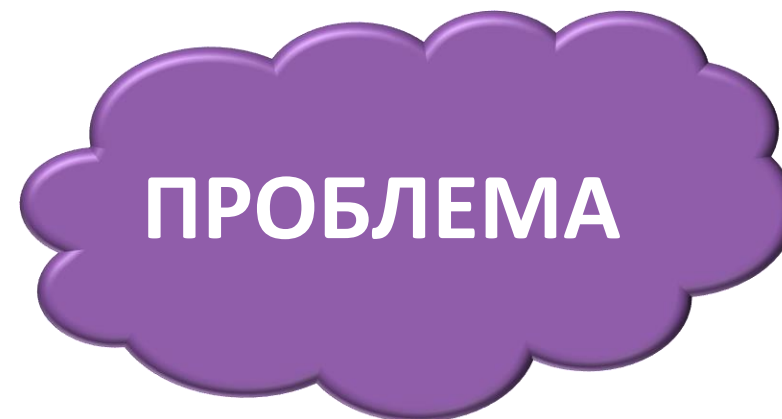
Увеличение продолжительности жизни и трудоспособного возраста.



Миграционные тренды.



Основные проблемы, которые требуют вашего решения, будут в разрыве между трендами и задачами верхнего уровня



Цель

- увеличить контингент магистров и аспирантов, в том числе и зарубежных, но обеспеченных общежитиями.

Задача

- проработать систему мер для высвобождения мест в общежитиях.

Варианты решения

- освободить места в общежитиях через систему штрафных санкций;
- уменьшить набор студентов из регионов (квота, ограничение и т.д.);
- усилить работу с близкими территориями для формирования мотивации к поступлению в вуз;
- увеличить количество студентов по договорам.

Решения

- усилить работу с близкими территориями для формирования мотивации к поступлению в вуз
 - ✓ Реформирование работы со старшеклассниками 8–11 класс;
- увеличить количество студентов по договорам
 - ✓ Проработка системы скидок и поощрений для поступающих.

Кружковая работа и лицей
на площадке университета

Кружковая работа
со школьниками города
на территории партнерских школ

Кружковая работа
на территории партнерских школ
в радиусе 50 км от города

Основная цель – мотивация
к поступлению именно
в наш университет
на выбранную специальность

**«Я хочу поступить в этот вуз,
потому мне нужны
вот такие баллы ЕГЭ» –
как основной лозунг, вместо
«мне баллов хватило только
на ваш вуз»**



- Условия открытия кружка в школе – подготовленный штат педагогов по кружковым программам университета (в онлайн или смешанном формате, чтобы не отрывать педагога от основной работы).
- Единая система тестирования и оценивания деятельности обучающихся кружков в СДО университета.
- Массовые онлайн-курсы университета как система вовлечения школьников в кружковую работу.
- Онлайн-курсы преподавателей университета как часть кружковой программы обучения.
- Единый рейтинг обучающихся кружков на основе персональных портфолио школьников.

1. Теоретические

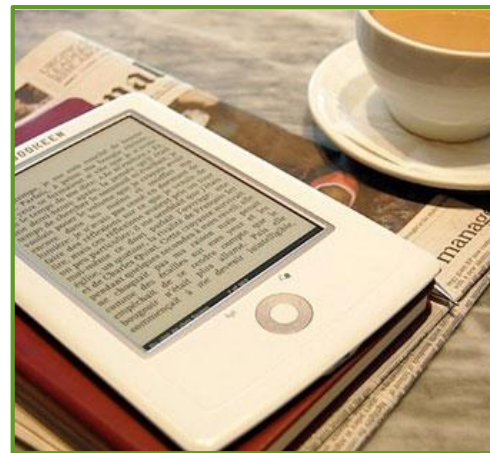
- Видеолекции
- Электронные книги
- Мультимедиа и презентации

2. Интерактив

- Виртуальная реальность
- Дополненная реальность
- Симуляторы

3. Оцениваемые

- Тестирования
- Дискуссии в форумах и чатах
- Индивидуальные и групповые задания



- Видео лекции;
- Слайд-лекции
- Семинары и практические занятия, реализуемые с помощью вебинара в синхронном режиме;
- Семинары, практические занятия, реализуемые с помощью предметного форума в асинхронном режиме;
- Виртуальные лабораторные занятия;
- WiKi-проекты
- Групповые консультации, реализуемые с помощью вебинара, либо форума;
- Индивидуальные консультации, реализуемые с помощью форума;
- Самостоятельная работа под контролем преподавателя.

Виды практических заданий:

- Реферат
- Эссе
- Творческое задание
- Виртуальный лабораторный практикум
- Расчетное практическое задание
- Кейс-задание

Для практических заданий должны быть разработаны типовые критерии оценивания:

- рекомендации по выполнению задания;
- требования к содержанию задания;
- требования к оформлению задания.

Проектирование:

- Автор проекта

Запуск проекта:

1. Педагогический дизайнер
2. Группа производства
3. Методист
4. Корректор
5. Продюсер
6. Маркетолог
7. Руководитель проекта

Развитие проекта:

- Аналитик
- Методист
- Продюсер

Сопровождение проекта:

- Техподдержка
- Тьюторы

ВАРИАНТЫ ВИДЕОЛЕКЦИЙ В МООС



Гибкость и доступность

Причины популярности MOOK среди слушателей

- ▶ Низкий порог входа
- ▶ Гибкость процесса обучения
- ▶ Гибкий график
- ▶ Онлайн-технологии
- ▶ Возможность выбора

2:55 / 4:51 1.0x



WEEK 2: Individual

WHY MOST OF US ARE MORE CREATIVE THAN WE THINK

Т.к. он несет эмоциональную, смысловую, коммуникативную - все виды нагрузок.

Прежде, чем начать готовить текст, нужно определиться: для кого этот текст, кто будет его читать, с какой скоростью его будут читать и какие приемы нужно применить для максимально правильной передачи информации.

В нашем случае текст читают студенты, поэтому выбор шрифтов должен быть соотнесен с целью.

Шрифты можно разделить,

1:01 / 12:20 1.0x

Пример расчета цены акции

Чистая прибыль и дивиденд на одну акцию компании Z растут с темпом 5% в год. Если ожидаемая чистая прибыль на акцию в следующем году составляет \$15, размер дивиденда – \$10, а требуемая доходность акции – 8%, то какова справедливая цена акции?

Как изменится цена, если мы предположим, что рост компании остановится через 4 года и, начиная с пятого года, вся прибыль компании будет распределяться на дивиденды?

Решение:

$$P_0 = Div_1 / (r-g) = 10 / (0,08 - 0,05) = \$333,33$$

К пятому году чистая прибыль на акцию вырастет до \$18,23. Следовательно, ожидаемая цена акции в конце четвертого года равна $\$18,23 / 0,08 = \$227,91$.

$$P_0 = \frac{10}{1,08} + \frac{10,50}{(1,08)^2} + \frac{11,03}{(1,08)^3} + \frac{11,58}{(1,08)^4} + \frac{227,91}{(1,08)^4} = \$203,04$$

1:25 / 14:55 1.0x SD



- Оператор
- Осветитель
- Гример

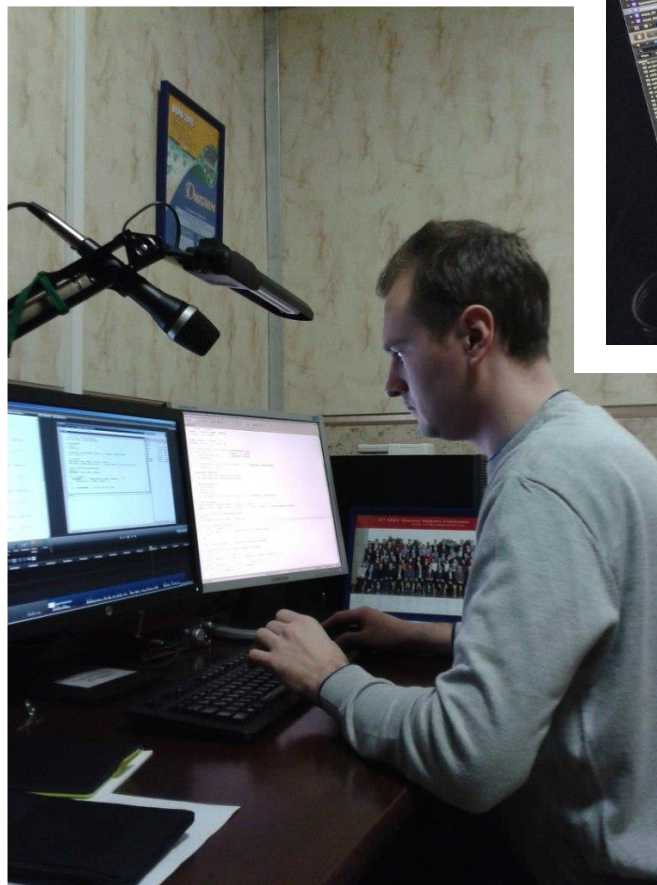
- Оператор
- Осветитель
- Грумер
- Водитель
- Грузчик
- Костюмер





- Оператор
- Осветитель
- Гример
- Лаборант

- Режиссер монтажа
- Методист
- Программист
- Разработчик
- Верстальщик





- Стейкхолдеры:
 - Управленцы образовательной организации
 - Администрация региона
 - Крупные компании
 - Контрольные и надзорные органы
 - Обучаемые
- Инвесторы:
 - Дают нематериальный ресурс
 - Дают финансы
- Партнеры:



ПРОБЛЕМА КАЧЕСТВА АБИТУРИЕНТОВ

- ЕГЭ – некорректный инструмент оценки качества абитуриентов.
- Количество абитуриентов в регионах уменьшается (отток в столицы).
- Региональные вузы комплектуются по остаточному принципу.
- Курсы подготовки к ЕГЭ не решают проблему.
- Нет системы профориентации.
- ЕГЭ как показатель деятельности школы влияет на выбор предметов для сдачи.



ОБЪЕКТИВНЫЕ ДАННЫЕ

- ❑ ОГЭ = 1 325 тыс. школьников.
- ❑ Количество сдающих ЕГЭ выпускников 11 класса – около 670 тысяч.
- ❑ В 2018 году выделено:
 - 315 тыс. бюджетных мест в бакалавриате,
 - 75 тыс. бюджетных мест в специалитете,
 - 208 тыс. мест в магистратуре.



ЕСЛИ НЕ ХВАТАЕТ СВОИХ, ТО ПОЧЕМУ БЫ НЕ ПРИВЛЕКАТЬ ЧУЖИХ?

- Нет программ на английском языке.
- Низкий уровень владения английским языком у педагогов.
- Нет специалистов в вузе (приемная комиссия, деканаты, финслужба, ректорат, кадры и т.д.) с хорошим знанием языка.
- Нет документов (договора, учебные планы, ООП, РПД и т.д.) на иностранном языке.
- Информационные системы и технологии не готовы к приему иностранцев.
- Нет программ изучения русского языка, а подготовительный факультет малоэффективен.
- Об университете и его программах неизвестно за рубежом.



ЕСЛИ НЕ ХВАТАЕТ СВОИХ, ТО ПОЧЕМУ БЫ НЕ ПРИВЛЕКАТЬ ЧУЖИХ?

- Нет программ на английском языке.
 - Низкий уровень владения английским языком у педагогов.
 - Нет специалистов в вузе (приемная комиссия, деканаты, финслужба, ректорат, кадры и т.д.) с хорошим знанием языка.
 - Нет документов (договора, учебные планы, ООП, РПД и т.д.) на иностранном языке.
 - Информационные системы и технологии не готовы к приему иностранцев.
- Нет программ изучения русского языка, а подготовительный факультет малоэффективен.
 - Об университете и его программах неизвестно за рубежом.

Онлайн-курс по ООП

- Поиск целевой аудитории.
- Поиск платформы для запуска.
- Разработка курса.
- Конверсия в следующее действие.



Школа изучения русского языка

- Подготовка к вузу.
- Специфические термины и тексты.
- Очная стажировка на время поступления с сопровождающими студентами.



Поступление в университет

- Сервис помощи для поступления.
- Общежитие.
- Навигаторы, инструкции, сервисы для иностранцев.

- Анализ векторов развития иностранных стран в части выбранной ООП, рейтинг стран по интересу к ООП.
- Потребность в образовательном продукте вуза, уточнение характеристик (форма обучения, цели, объемы, профили и т.д.).
- Анализ наличия и потребностей онлайн-платформ в регионе целевой аудитории.
- Анализ емкости образовательного рынка.
- Анализ инструментов конверсии слушателей курса в обучающихся в школе русского языка и/или в университете.
- Выстраивание системы финансовой и нефинансовой мотивации для участников процесса.



Положительные:

- Цифровизация
- Высвобождение высококвалифицированных кадров за счет роботизации
- Микрообучение
- Увеличение продолжительности жизни и трудоспособного возраста
- Миграционные тренды

Отрицательные:

- Бесплатно
- Большое количество курсов
- Инертность большого вуза
- Быстрое обновление содержания
- Высокий порог входа
- Отрыв вузов от реального бизнеса



РАБОТА ПО ПРОГРАММАМ ДПО. ВАРИАНТЫ ПРОЕКТОВ



- Расширение территории реализации (вся Россия/страны/весь мир).
- Высокотехнологичные уникальные программы.
- Организация как корпоративный университет крупных предприятий.
- Колледж – агрегатор лучших программ и сервисов.

Целевая аудитория:

- Край (пилот)
- Вся Россия (цель)

Задачи:

1. Определение модели реализации программы.
2. Выделение партнерской части программы для «франшизы».
3. Определение критериев качества программы.

Что дальше?

- Создание партнерской сети реализации образовательных программ

Цель:

- Создание рентабельных окупаемых качественных программ ДПО, реализуемых в нескольких регионах



Для маркетинга

- «Промо» курс
- Запись на основной курс
- Точки реализации очной формы

Общая часть (онлайн)

- Лекторий
- Список литературы
- Форумы поддержки
- Единая система оценки
- Повышение квалификации для педагогов

Франшиза

- Методические материалы
- Практические задачи (кейсы)
- Точка очного контакта
- Центр продвижения программы на территории

РАБОТА ПО ПРОГРАММАМ ДПО. МОДЕЛЬ РЕАЛИЗАЦИИ

72 часа
12 000 рублей
25 человек



6 часов
бесплатно
15–20 тысяч человек

18 часов
2–5 тысяч человек
300 рублей

48 часов
6 000 рублей
25 человек

18 часов
500 человек
1 000 рублей





РАБОТА ПО ПРОГРАММАМ ДПО. ОСОБЕННОСТИ



- Одна из тем НТИ.
- Обучение и переобучение взрослого населения страны.
- Курс ПК для крупного бизнеса (КРЭТ, ОАК, РЖД, Ростелеком и т.д.).
- То, чего нет на рынке.
- Программы «долгоиграющего» спроса.



ОБРАЗОВАТЕЛЬНЫЙ ХАКАТОН ДЛЯ СОТРУДНИКОВ

ПОВЫШЕНИЕ КВАЛИФИКАЦИИ

Цель: комплексная разработка образовательного продукта, построенного в принципах электронного обучения и дистанционных образовательных технологий, для решения одной из стратегических задач учреждения.

Задачи:

- Определение/ обоснованный выбор одной из проблем в рамках заданных проблемных областей.
- Поиск организационно-технологического решения задачи, с учетом возможной применения элементов ЭО и ДОТ.
- Описание проекта решения, с учетом существующей нормативно-правовой базы федерального уровня (локальные НПА можно изменить).
- *Расчет экономики проекта.



Проблемные области:

1. **Отбор студентов** – вопросы и мероприятия, связанные с отбором абитуриентов на различные формы и уровни образования.
2. **Основные образовательные программы** – вопросы, связанные с проектированием и реализацией образовательных программ.
3. **Кадровое обеспечение организации** – все вопросы, связанные с отбором кадров, внутренним повышением квалификации и т.д.
4. **Дополнительное образование** – профессиональное, неформальное, доп.образование детей и взрослых и т.д.

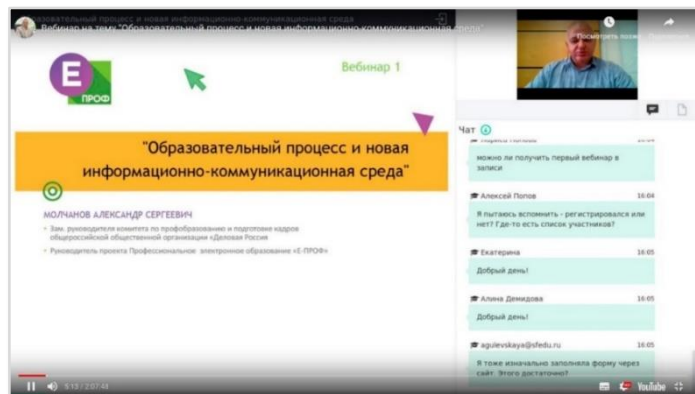




ОБРАЗОВАТЕЛЬНЫЙ ХАКАТОН ДЛЯ СОТРУДНИКОВ

ФОРМАТ МЕРОПРИЯТИЯ – дистанционные технологии + очный интенсив*

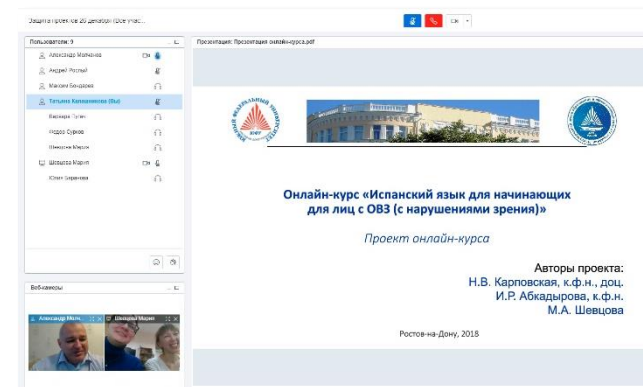
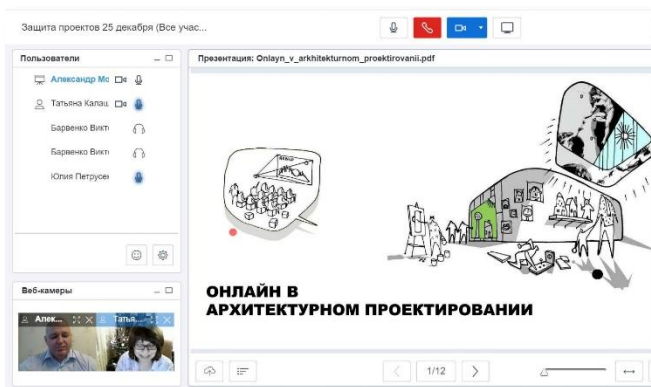
1. Тематические вебинары.
2. Представление концепции онлайн-продукта, выполненной по определенному шаблону*
3. Очный интенсив с практическими занятиями в небольших группах с командой экспертов.



ОБРАЗОВАТЕЛЬНЫЙ ХАКАТОН ДЛЯ СОТРУДНИКОВ



5. Защиты проектов с экспертной комиссией очно и в онлайн-режиме с использованием системы вебинара СДО Moodle*.



СИСТЕМА ДИСТАНЦИОННОГО ОБУЧЕНИЯ MOODLE

<http://lms.profedu.online/>

Вебинар x E-проф x +

← → ↻ <https://lms.profedu.online> 🔍 ☆ ⚙️ 🗨️ 📧 📧 📧

Е-проф ПРОФЕССИОНАЛЬНОЕ ЭЛЕКТРОННОЕ ОБРАЗОВАНИЕ «Е-ПРОФ» Александр Молчанов

E-проф Календарь

Список курсов

Проектирование образовательного процесса с применением онлайн-решений (СПО)
Е-проф

Разработка и применение онлайн-курсов в образовательном процессе_ЮФУ-3
Южный федеральный университет

Курс ИТ
Е-проф

Библиотека ресурсов
Е-проф

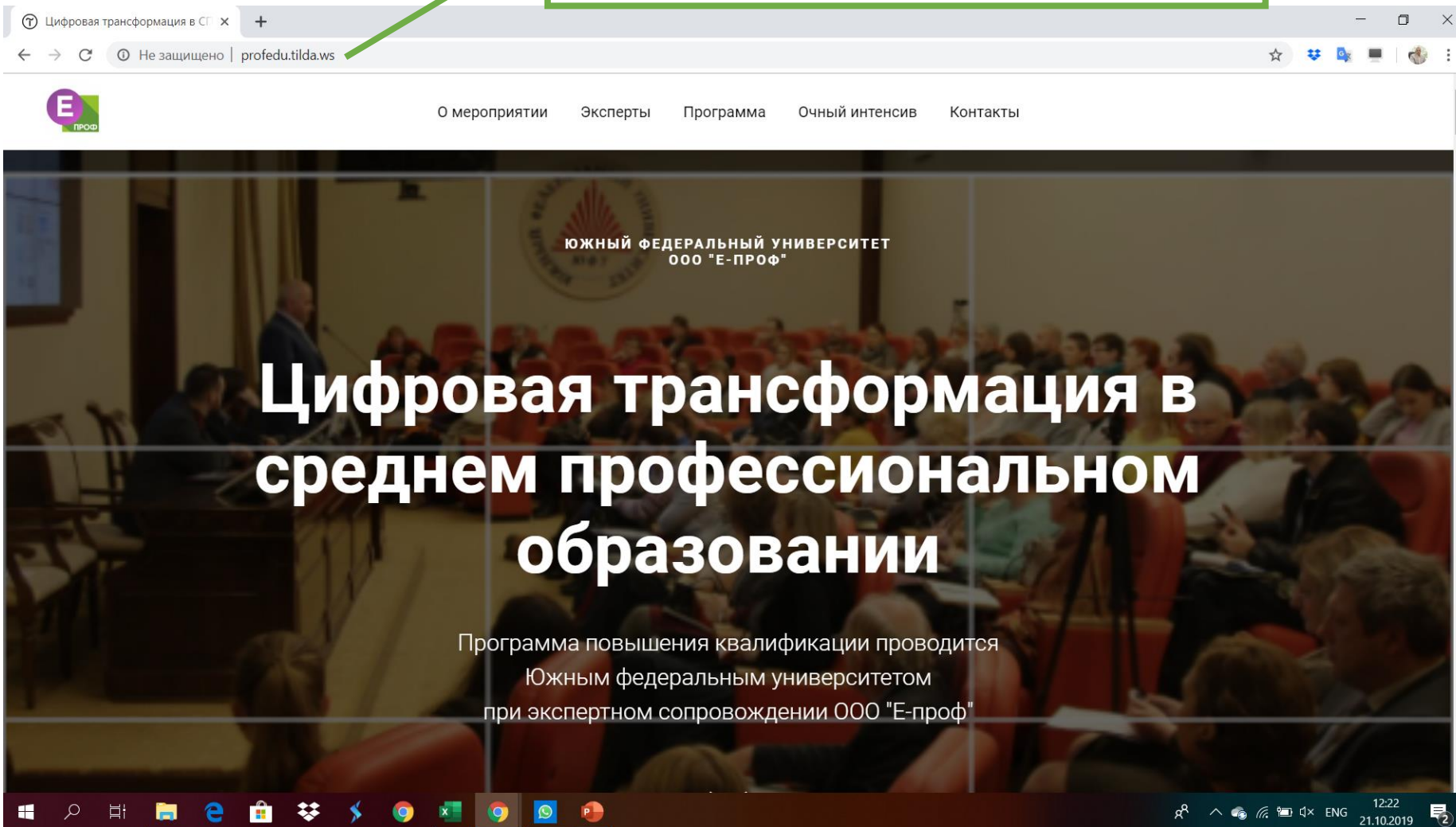
Анализ и проектирование онлайн-курсов и не только
Е-проф

Разработка и применение онлайн-курсов в образовательном процессе_СФУ
СевГУ

Windows taskbar: 9:22 15.04.2019

ИНФОРМАЦИОННАЯ СТРАНИЦА ПРОГРАММЫ В ИНТЕРНЕТЕ

<http://profedu.tilda.ws/>



The screenshot shows a web browser window displaying the website <http://profedu.tilda.ws/>. The browser's address bar shows the URL and the page is not secured. The website features a navigation menu with the following items: "О мероприятии", "Эксперты", "Программа", "Очный интенсив", and "Контакты". The main content area has a dark background with a photograph of a lecture hall. The text on the page reads: "ЮЖНЫЙ ФЕДЕРАЛЬНЫЙ УНИВЕРСИТЕТ ООО 'Е-ПРОФ'" at the top, followed by the main title "Цифровая трансформация в среднем профессиональном образовании" in large white letters. Below the title, it states: "Программа повышения квалификации проводится Южным федеральным университетом при экспертном сопровождении ООО 'Е-проф'". The Windows taskbar at the bottom shows the date as 21.10.2019 and the time as 12:22.

ИНФОРМАЦИОННАЯ СТРАНИЦА ПРОГРАММЫ В ИНТЕРНЕТЕ

<http://profedu.tilda.ws/>

Цифровая трансформация в СТ x

Не защищено | profedu.tilda.ws

О мероприятии Эксперты Программа Очный интенсив Контакты

Наталья Андрейченко
Заместитель руководителя Центра маркетинга и коммуникаций, Южный федеральный университет

Евгений Хицков
Советник ректора РГСУ

Ульяна Захарова
Научный сотрудник, Институт образования НИУ ВШЭ

Дарья Вьюнова

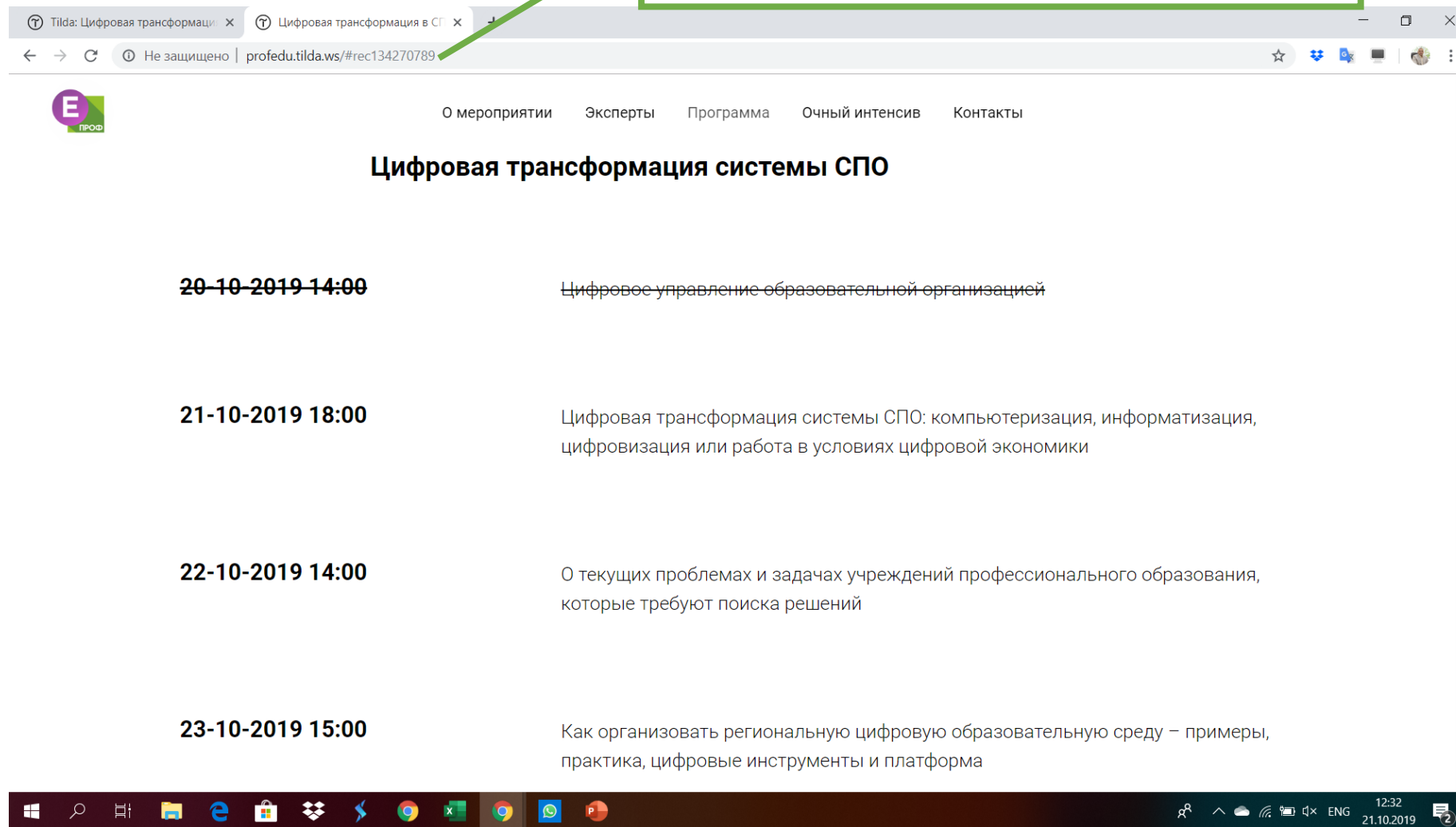
Олег Швец

Дмитрий Кречман

12:24
21.10.2019

ИНФОРМАЦИОННАЯ СТРАНИЦА ПРОГРАММЫ В ИНТЕРНЕТЕ

<http://profedu.tilda.ws/>



The screenshot shows a web browser window with two tabs. The active tab is titled 'Цифровая трансформация в СП'. The address bar shows the URL 'profedu.tilda.ws/#rec134270789'. The website header includes a logo with the letter 'E' and the word 'ПРОФ' below it, and a navigation menu with links: 'О мероприятии', 'Эксперты', 'Программа', 'Очный интенсив', and 'Контакты'. The main heading is 'Цифровая трансформация системы СПО'. Below it is a list of events:

Дата и время	Тема мероприятия
20-10-2019 14:00	Цифровое управление образовательной организацией
21-10-2019 18:00	Цифровая трансформация системы СПО: компьютеризация, информатизация, цифровизация или работа в условиях цифровой экономики
22-10-2019 14:00	О текущих проблемах и задачах учреждений профессионального образования, которые требуют поиска решений
23-10-2019 15:00	Как организовать региональную цифровую образовательную среду – примеры, практика, цифровые инструменты и платформа

The Windows taskbar at the bottom shows the system tray with the date '21.10.2019' and time '12:32'.

ВАШИ ВОПРОСЫ?

Молчанов Александр Сергеевич, к.п.н.

amolchanov@profedu.online

+7-925-0387870



Профессиональное электронное образование
ООО «Е-проф» www.profedu.online