

**ЗАСЕДАНИЕ УЧЕНОГО СОВЕТА ФИНУНИВЕРСИТЕТА**

**24.04.2018 г.**



**Доклад:**

**«Основные направления  
повышения эффективности  
развития филиала  
Финуниверситета»**

**Докладчик:**

**директор Владимирского филиала,  
д.фил.н., профессор Н.В.Юдина**



# «ОТ ЮБИЛЕЯ ФИЛИАЛА – К ЮБИЛЕЮ ФИНАНСОВОГО УНИВЕРСИТЕТА»

**1963 г.** – открытие самостоятельного подразделения первого профильного экономического вуза Владимирской области (ВЗФЭИ).

**2012 г.** – реорганизации ВЗФЭИ, образование структурного подразделения – Владимирского филиала Финуниверситета .

В **2018** году филиал отмечает свое **55-летие** как основоположник системы подготовки финансово-экономических кадров Владимирской области.

За 55 лет филиалом подготовлено более **13 тысяч** специалистов в сфере экономики, финансовой деятельности, государственного и муниципального управления.

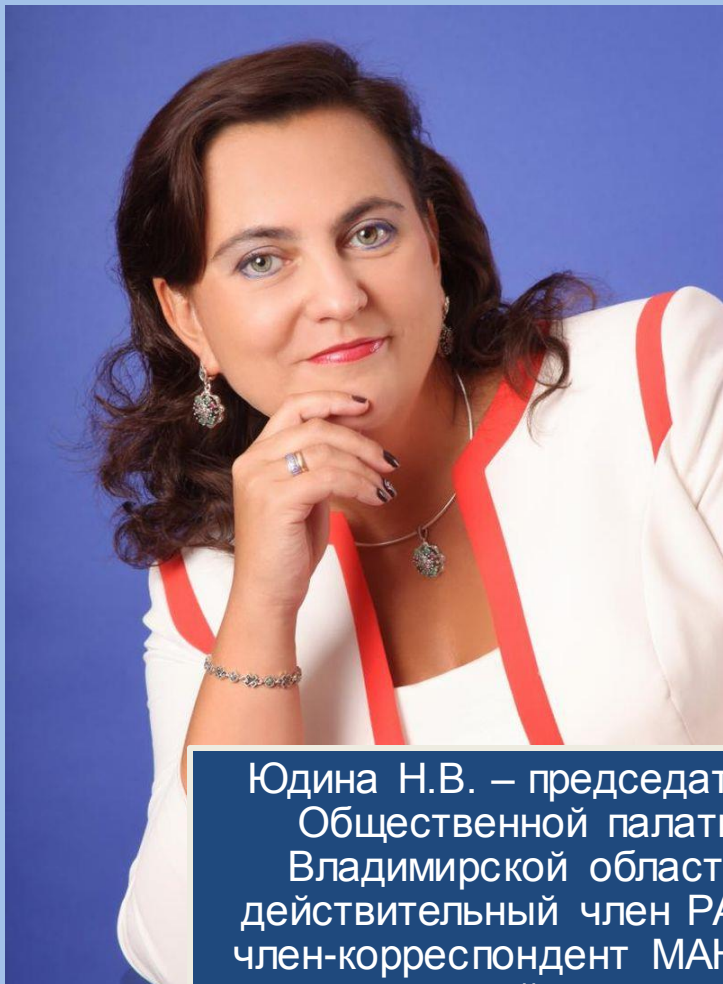


Владимирский филиал – форпост Финуниверситета на территории Владимирской области и один из важнейших общественно-политических, культурно-просветительских и экспертных центров региона.

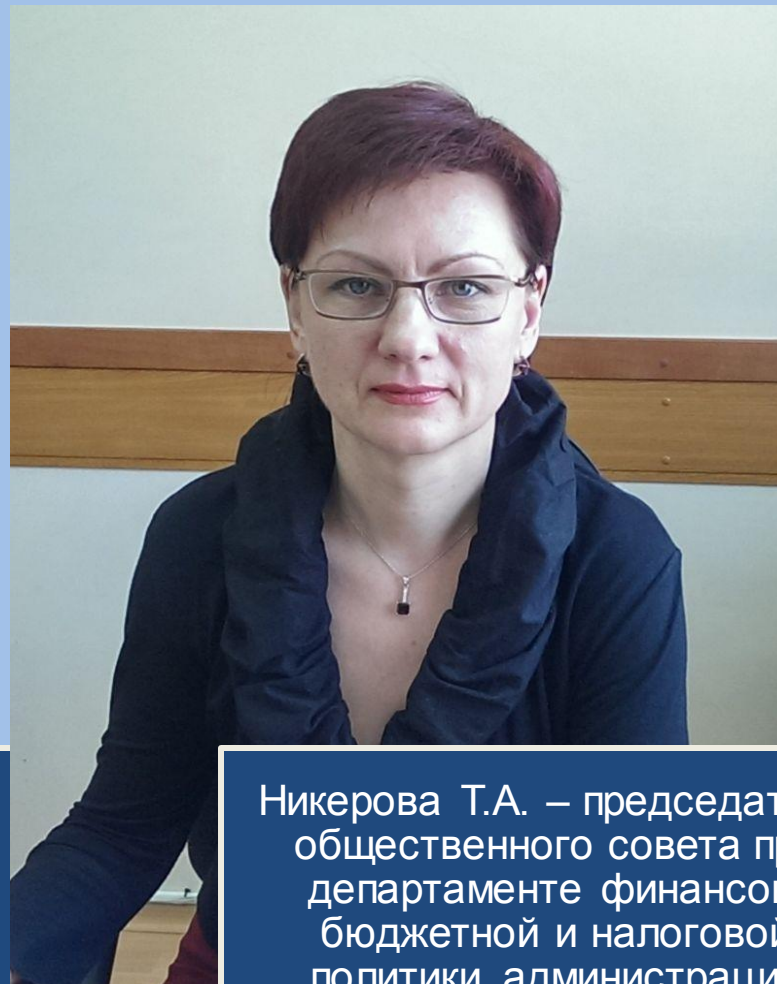




# Владимирский филиал Финуниверситета как экспертный центр



Юдина Н.В. – председатель  
Общественной палаты  
Владимирской области,  
действительный член РАЕН,  
член-корреспондент МАНПО,  
аккредитованный эксперт РФФИ  
и Рособрнадзора



Никерова Т.А. – председатель  
общественного совета при  
департаменте финансов,  
бюджетной и налоговой  
политики администрации  
области



Кузьмина Т.Г. – член  
экспертно-  
консультативного  
совета по молодежной  
политике при  
администрации  
Владимирской  
области



Малыгин В.Т. –  
председатель  
Наблюдательного  
совета Владимирского  
академического  
областного театра  
драмы



Корецкая Л.К. –  
заслуженный  
экономист РФ, член  
Экономического  
совета при  
Губернаторе  
Владимирской  
области

# Владимирский филиал как общественно-политический центр



ПРЕЗИДЕНТ  
РОССИЙСКОЙ ФЕДЕРАЦИИ

*С праздником 8 Марта!*

*Уважаемая Наталья Владимировна!*

Поздравляю Вас с Международным женским днём.

Во все времена женщины были хранительницами домашнего очага, семейных ценностей и традиций, олицетворяли любовь и верность, душевное тепло и надежду.

Искренне желаю, чтобы в Вашей жизни было как можно больше светлых и радостных дней, и чтобы в делах и начинаниях Вам всегда сопутствовала удача.

Доброго здоровья, успехов, благополучия.

*В. Путин* В. Путин

8 марта 2017 года



С НОВЫМ ГОДОМ!

Председателю Общественной палаты Владимирской области

**Юдиной Наталье Владимировне**

ПРЕЗИДЕНТ РОССИЙСКОЙ ФЕДЕРАЦИИ

Остятырский протек., д.21, каб.463, г.Владимир, 600090

*Уважаемая Наталья Владимировна!*

В эти особые дни, наполненные приятными хлопотами и предвкушением чуда, в каждом доме царит атмосфера праздника, звучат искренние пожелания счастья и благополучия, строятся планы на будущее.

Пусть наступающий год оправдает наши мечты и ожидания, будет щедрым на добрые дела и перемены к лучшему.

Крепкого Вам здоровья, успехов и удачи.

*В. Путин* В.Путин

31 декабря 2017 года

С НОВЫМ ГОДОМ!

С ДНЁМ 8 МАРТА



ПРЕДСЕДАТЕЛЬ ПРАВИТЕЛЬСТВ  
РОССИЙСКОЙ ФЕДЕРАЦИИ

*Уважаемая  
Наталья Владимировна!*

Примите мои сердечные поздравления с замечательным праздником - 8 марта.

Этот день неизменно дарит тепло, улыбки и яркие эмоции. Весна - время обновления, которое несёт нам радость, настраивает на особую волну. И наши лучшие пожелания и самые тёплые слова 8 марта мы посвящаем женщинам.

Вы дарите своим семьям, друзьям и коллегам внимание и заботу, создаете дома атмосферу добра и гармонии. Пусть Вам во всем сопутствует удача, а родные и близкие будут счастливы и благополучны.

Крепкого Вам здоровья и всего наилучшего.

*Д. Медведев* Д. Медведев

8 марта 2017 года







# Владимирский филиал Финуниверситета как культурно-просветительский центр

**ТОТ АЛЬНЫЙ  
ДИКТАНТ**

## Благодарственное письмо

Штаб Тотального диктанта выражает благодарность председателю экспертной комиссии в **Владимире**

**Юдиной Наталье Владимировне**

Желаем Вам и Вашим коллегам сил в осуществлении самых смелых планов, светлой радости и человеческого счастья!

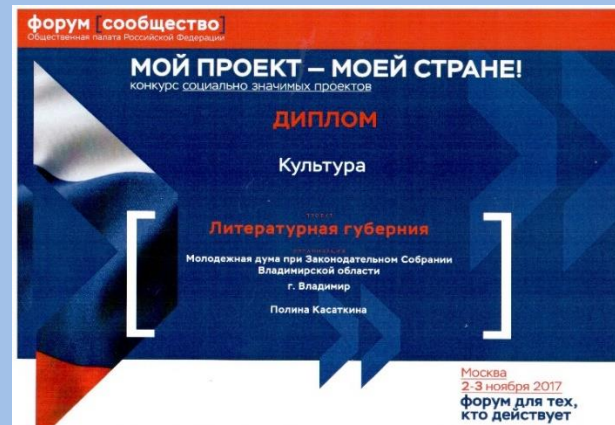
Благодарим Вас за активное участие в жизни проекта, а также надеемся на плодотворное сотрудничество в наших общих начинаниях!

Руководитель проекта «Тотальный диктант»,  
директор фонда «Тотальный диктант»  
**Ольга Александровна Ребковец**



Председатель Экспертного Совета  
нашего диктанта,  
филологические науки,  
профессор

**Наталья Борисовна Кошкарёва**





# Владимирский филиал Финуниверситета –

## площадка «Экономического форума»



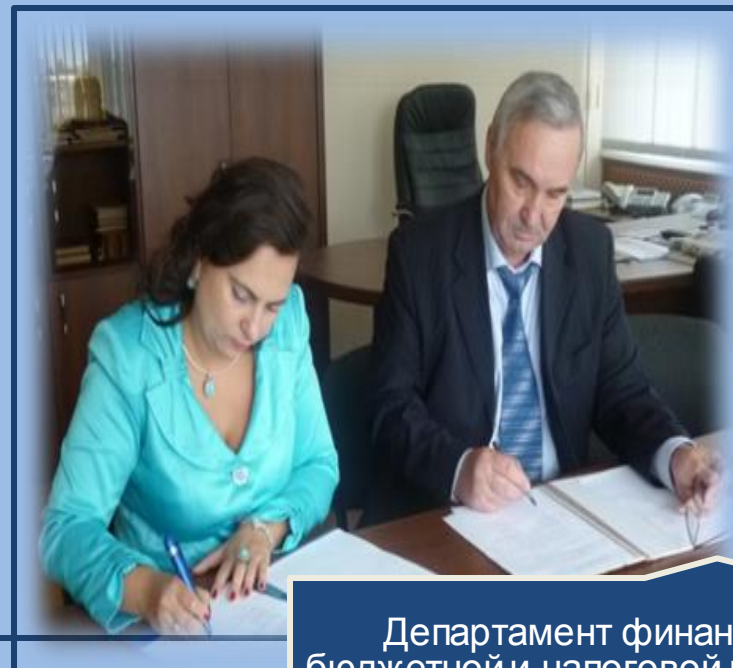
# Владимирский филиал Финуниверситета как центр профориентационной деятельности







Администрация  
Владимирской области



Департамент финансов,  
бюджетной и налоговой политики  
администрации области



Московский индустриальный  
банк



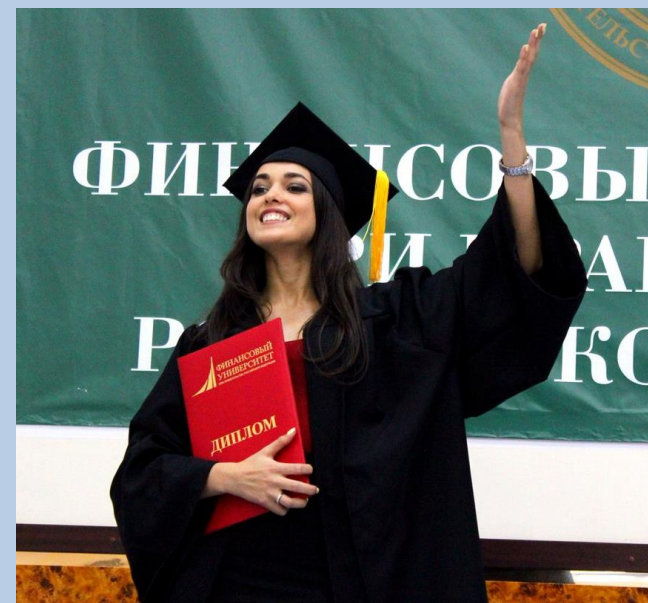
Управление Федеральной  
антимонопольной службы по  
Владимирской области

# ОСВЕЩЕНИЕ ДЕЯТЕЛЬНОСТИ ФИЛИАЛА В СМИ



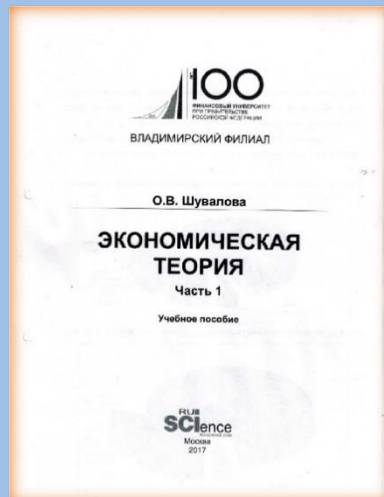
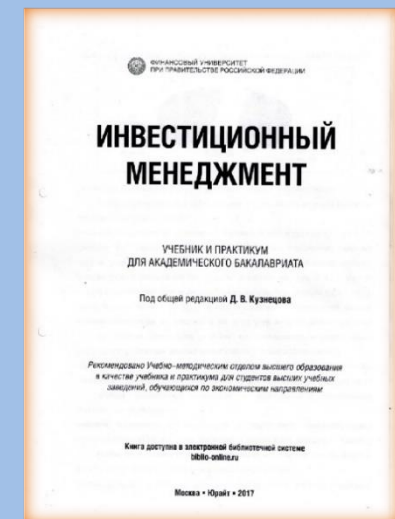
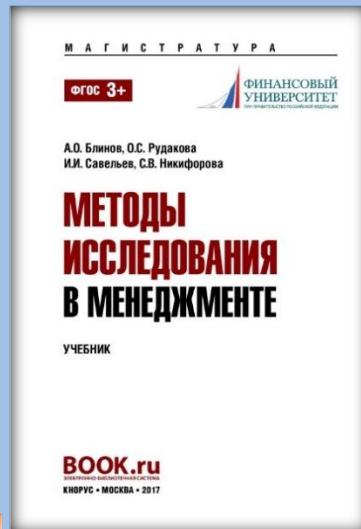


# Ассоциация выпускников





# Владимирский филиал Финуниверситета как один из ведущих образовательных центров Владимирской области





# НАПРАВЛЕНИЯ ПОДГОТОВКИ

## СРЕДНЕЕ ПРОФЕССИОНАЛЬНОЕ ОБРАЗОВАНИЕ

- ✓ «ЭКОНОМИКА И БУХГАЛТЕРСКИЙ УЧЕТ (ПО ОТРАСЛЯМ)»
  - ✓ «ФИНАНСЫ»
- ✓ «БАНКОВСКОЕ ДЕЛО»

## БАКАЛАВРИАТ

ЭКОНОМИКА

МЕНЕДЖМЕНТ

БИЗНЕС-  
ИНФОРМАТИКА

ГМУ

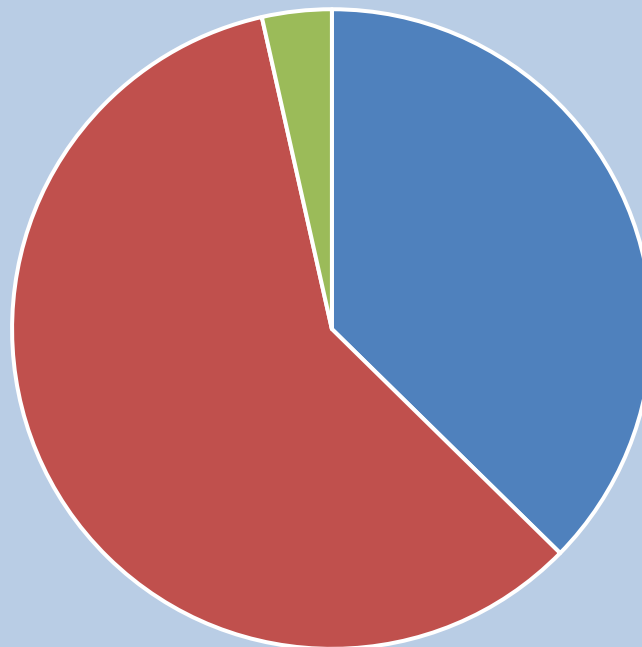
## МАГИСТРАТУРА

- «Финансовый менеджмент и рынок капиталов»
  - «Учет, анализ, аудит»

# КОЛИЧЕСТВО ОБУЧАЮЩИХСЯ

На 01.04.2018 г.  
обучается 1152  
студента

Контингент студентов на 01.04.2018 г.



■ СПО

■ ВО

■ Магистратура

# ДПО, повышение квалификации и довузовская подготовка

- **2015 г.** – локальным центром Головного центра тестирования ФГБОУ ВО «Московский государственный университет имени М.В. Ломоносова» (Соглашение от 02.04.2015 г. № РЯ-2015/56)
- **2017 г.** – на базе филиала открыты новые дополнительные общеразвивающие программы для детей и взрослых различной направленности и продолжительности.

- **120**  
программ
- **4952**  
слушателей





# ДИНАМИКА ПОКАЗАТЕЛЕЙ ПО ОБРАЗОВАТЕЛЬНОЙ ДЕЯТЕЛЬНОСТИ



Таблица 1.

Динамика показателей мониторинга по основным направлениям деятельности  
Владимирского филиала за 2013 – 2017 годы

Индекс показателя	Наименование показателя	Пороговое значение показателя	Фактическое значение показателя				
			2013	2014	2015	2016	2017
Е.1	Образовательная деятельность	60	0	66,32	65,94	60,68	60,63
Е.7	Приведенный контингент	220	171,2	174,6	185,2	221,2	243,0

ЛЕТ  
**100**

ФИНАНСОВЫЙ УНИВЕРСИТЕТ  
ПРИ ПРАВИТЕЛЬСТВЕ  
РОССИЙСКОЙ ФЕДЕРАЦИИ

1919

# ТРУДОУСТРОЙСТВО





# Владимирский филиал Финуниверситета как один из научно-исследовательских центров региона



# ДИНАМИКА ФИНАНСИРОВАНИЯ ХОЗДОГОВОРНЫХ НИР

Таблица 2.  
Финансирование хозяйственных научных работ, а также научных исследований в рамках внешних грантов

Год	2013	2014	2015	2016	2017
<b>Общий объём НИР (тыс. руб.)</b>	568,7	718,6 (+26,4%)	812,9 (+13,1%)	1 072,8 (+32,0%)	1 617,1 (+50,7%)
<b>ХД НИР</b>	504,1	650,0 (+28,9%)	630,0 (-3,1%)	798,0 (+26,7%)	1 330,7 (+66,8%)
<b>НИР в рамках внешних грантов</b>	64,6	68,6 (+6,2%)	182,9 (+166,6%)	274,8 (+50,2%)	286,4 (+4,2%)



# Научный журнал «Новая экономика и региональная наука»



Таблица 3.  
Количество студентов филиала, участвовавших в научной работе

Год	2013	2014	2015	2016	2017
Участие в научных мероприятиях	302	407	417	516	522
Участие в работе научных студенческих сообществ	78	101	137	142	147

За 2013–2017 гг. студентами опубликовано **172**  
научных статьи



Таблица 4.

Динамика показателя Е.2 мониторинга по основным направлениям деятельности Владимирского филиала Финуниверситета за 2013 – 2017 годы

Индекс показателя	Наименование показателя	Пороговое значение показателя	Фактическое значение показателя				
			2013	2014	2015	2016	2017
Е.2	Научно-исследовательская деятельность	51,28	14,22	16,81	20,84	32,26	52,16

# ДИНАМИКА УДЕЛЬНОГО ВЕСА ИНОСТРАННЫХ СТУДЕНТОВ

Таблица 5.

Динамика удельного веса иностранных студентов в структуре приведенного контингента за 2013 – 2017 гг.

Год	Приведенный контингент студентов	Из них, приведенный контингент иностранных студентов	
		абсолютн.	%
2013	171,2	2,6	1,52
2014	174,6	1,9	1,09
2015	185,2	3,4	1,84
2016	221,2	4,2	1,9
2017	243	4,5	1,85





# ДИНАМИКА ПОКАЗАТЕЛЕЙ РЕЗУЛЬТАТИВНОСТИ ФИНАНСОВО- ЭКОНОМИЧЕСКОЙ ДЕЯТЕЛЬНОСТИ



Таблица 6.

Динамика показателей результативности финансово-экономической деятельности за период 2013 – 2017 гг.

№ п/п	Наименование показателя / ед. измерения	2013	2014	2015	2016	2017
1	Доходы образовательной организации по всем видам финансового обеспечения (деятельности) / тыс. руб.	55665,9	58 568,8	68429,0	77665,1	69113,0
2	Доходы образовательной организации по всем видам финансового обеспечения (деятельности) в расчете на одного научно-педагогического работника / тыс. руб.		1370,03	1754,59	2335,79	2229,45
3	Доходы образовательной организации из средств от приносящей доход деятельности в расчете на одного научно-педагогического работника / тыс. руб.	881,46	692,27	727,09	802,83	830,02
4	Отношение среднего заработка научно-педагогического работника в образовательной организации (по всем видам финансового обеспечения (деятельности)) к средней заработной плате по экономике региона / %	192,79	194,65	159,29	160,43	197,54

# ДОПОЛНИТЕЛЬНЫЙ ПОКАЗАТЕЛЬ



Таблица 7.  
Общая численность ППС за период 2013 – 2017 гг., чел.

2013	2014	2015	2016	2017	2018
49	53	50	40	39	39



Таблица 8.  
Динамика численности НПР филиала, имеющих ученые степени и / или звания за 2013 – 2017 гг.

2013	2014	2015	2016	2017	2018
45	49	47	37	34	34
92%	93%	94%	93%	87%	87%



Таблица 9.  
Численность работников из числа ППС филиала, повысивших квалификацию за 2013 – 2017 гг.

2013	2014	2015	2016	2017
18	17	15	18	24
37%	32%	30%	45%	54%



# БЛАГОДАРИМ ЗА ВНИМАНИЕ!





# Владимирский филиал Финансового университета

