

Сколько существует наша планета, столько она и меняется. И шел этот процесс миллионы лет. Но в последние десятилетия изменения резко ускорились. Сравните, как изменилась наша планета за считанные годы. И на контрасте пример того, как всего один человек может вырастить целый лес.

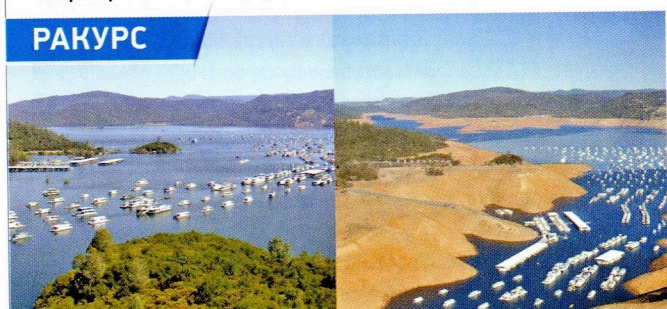
## **BIG PICTURE** Как мы разрушаем собственную планету

Изменение климата — настолько масштабное понятие, что средний человек просто не в состоянии представить себе его полностью. А многие смотрят на все с позиции «после нас хоть потоп».

На самом же деле беда гораздо ближе, чем кажется. Посмотрите на эти фотографии, сделанные при помощи орбитальной съемки. Они — ужасная иллюстрация к скорой гибели всей планеты.

### Обмеление рек и озер

Озеро Оровиль, Калифорния (слева: 2011 г.; справа: 2014 г.)



**РАКУРС**

Аральское море — в 1950-х гг. бессточное озеро в Средней Азии было четвертым по площади озером на планете (слева: 2000 г.; справа: 2014 г.)



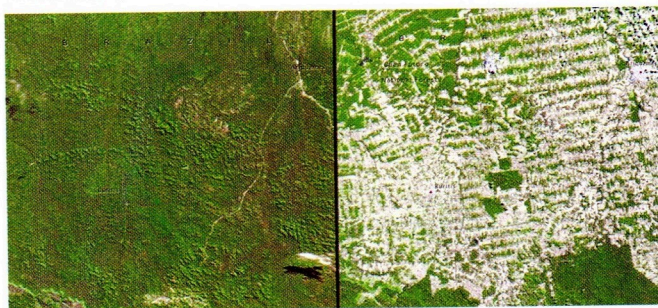
### Таяние ледников

Ледник Мьюир, Аляска (слева: 1941 г.; справа: 2004 г.)



### Вырубка лесов

Рондония, Бразилия (слева: 1975 г.; справа: 2009 г.)



### Индиец в одиночку посадил более 550 га леса

**VICER.RU**

Более 30 лет назад идея 16-летнего индийского подростка Джавада Пайенга многим казалась не только непрактичной, но и бессмысленной, поскольку считалось, что на пустынном берегу не приживется ни одно растение. Но ко всеобщему удивлению посаженный бамбук пророс, дал корни и зазеленел. Сегодня, благодаря усилиям этого влюбленного в свою идею человека, лес на некогда пустынных берегах реки занимает площадь более 6 км<sup>2</sup>. Там растут более тысячи видов деревьев и растений. Ему присвоен статус заповедника, и он стал домом для множества животных, включая тигров, слонов и носорогов. Со всех концов планеты сюда потянулись специалисты по озеленению, чтобы перенять опыт. Сам Пайенг знаменитостью себя не считает, продолжая жить обычной жизнью и заботиться о своем лесу. В нем же он живет — в небольшой самодельной хижине, с женой и тремя детьми.

