

**Налоговая школа Финуниверситета: история, достижения, перспективы  
к юбилею Университета (105 лет)**

**Круглый стол: «Архитектура налоговой политики и налоговой  
администрирования: трансформация в условиях новых вызовов XXI века»**

*04 апреля 2024 года*

**г. Москва, ул. Верхняя Масловка, д.15, аудитория 509**

**Модератор:**



*Гончаренко Л.И., д.э.н., профессор, научный  
руководитель Кафедры налогов и налогового  
администрирования Факультета налогов, аудита и  
бизнес-анализа*

**Участники Панельной дискуссии:**



*Гончаренко Л.И. - д.э.н., профессор, научный  
руководитель Кафедры налогов и налогового  
администрирования Факультета налогов, аудита и  
бизнес-анализа, Главный научный сотрудник Центра  
научных исследований и стратегического консалтинга  
Факультета налогов, аудита и бизнес-анализа  
Финансового университета при Правительстве РФ  
«Актуальные характеристики преференциальной  
экономики и финансового механизма в условиях задачи  
укрепления технологического суверенитета  
промышленности»*



*Новоселов К.В. - Заместитель начальника Контрольного  
управления ФНС России, д.э.н., Государственный  
советник Российской Федерации 2 класса, профессор  
Кафедры налогов и налогового администрирования  
Финансового университета при Правительстве РФ  
«Актуальные тренды налогового контроля»*



*Пинская М.Р. – д.э.н., профессор Кафедры налогов и  
налогового администрирования Факультета налогов,  
анализа и бизнес-аудита Финансового университета при  
Правительстве РФ, руководитель Центра налоговой  
политики НИФИ Минфина России  
«Результаты перехода на кадастровую оценку  
недвижимости в регионах России»*



*Засько В.Н. - д.э.н., декан Факультета налогов, аудита и  
бизнес-анализа, главный научный сотрудник Центра  
научных исследований и стратегического консалтинга  
Факультета налогов, аудита и бизнес-анализа,  
Финансовый университет при Правительстве  
Российской Федерации  
«Сценарии трансформации фискальных механизмов в  
условиях санкционного давления на критическую  
инфраструктуру промышленности»*



**Полежарова Л.В.** - д.э.н., Главный научный сотрудник Центра научных исследований и стратегического консалтинга Факультета налогов, аудита и бизнес-анализа, профессор Кафедры налогов и налогового администрирования Финансового университета при Правительстве РФ, доцент, советник государственной гражданской службы Российской Федерации I класса  
**«Использование зарубежного опыта применения фискальных механизмов для укрепления технологического суверенитета промышленности»**



**Киреева Е.Ф.** - д.э.н., Заместитель директора Института исследований социально-экономических трансформаций и финансовой политики Финансового университета при Правительстве РФ  
**«Применение преференциальных режимов налогообложения для новых регионов»**



**Рубан-Лазарева Н.В.** - д.э.н., профессор Кафедры налогов и налогового администрирования Финансового университета при Правительстве РФ, профессор кафедры государственных и муниципальных финансов Российского экономического университета имени Г.В. Плеханова  
**«Мобилизационные элементы налоговой политики за рубежом»**



**Мандрощенко О.В.** - д.э.н., профессор Кафедры налогов и налогового администрирования Финансового университета при Правительстве РФ  
**«Налоговый мониторинг: механизм защиты или опасность для налогоплательщика»**



**Князева А.В.** – к.э.н., доцент Кафедры налогов и налогового администрирования Факультета налогов, аудита и бизнес-анализа Финансового университета, Ведущий научный сотрудник Центра научных исследований и стратегического консалтинга Факультета налогов, аудита и бизнес-анализа Финансового университета при Правительстве РФ  
**«Актуальные проблемы развития налоговых инструментов преференциальной экономики»**



**Грундел Л.П.** - к.э.н., доцент, Директор Центра научных исследований и стратегического консалтинга Факультета налогов, аудита и бизнес-анализа, заместитель декана по проектному управлению Факультета налогов, аудита и бизнес-анализа  
**«Контуры долгосрочных сценариев трансформации фискальных механизмов в условиях санкционного давления на финансовый сектор страны»**



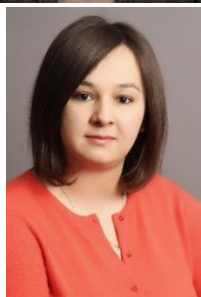
**Михина Елена Владимировна** - к.э.н., старший научный сотрудник Института исследований социально-экономических трансформаций и финансовой политики Финансового университета при Правительстве РФ  
**«Налоговое стимулирование проектного финансирования в России: опыт и перспективы»**



**Мороз В.В.** – к.э.н., профессор Кафедры налогов и налогового администрирования Факультета налогов, аудита и бизнес-анализа Финансового университета при Правительстве РФ  
**«Искусственный интеллект в налоговом контроле: преимущества и недостатки»**



**Батарин А.А.** – к.ю.н., Ведущий научный сотрудник Центра налоговой политики НИФИ Минфина России, начальник организационно-методологического отдела Управления оперативного контроля ФНС России.  
**«Совершенствование налогового администрирования и контроля как способ обеспечения налоговой безопасности государства»** \* Исследование выполнено за счет гранта Российского научного фонда № 23-78-10160, <https://rscf.ru/project/23-78-10160/>



**Адвокатова А.С.** — к.э.н., магистр юриспруденции, доцент Кафедры налогов и налогового администрирования Факультета налогов, аудита и бизнес-анализа Финансового университета при Правительстве РФ  
**«Технологии налогового администрирования преференциальной экономики»**



**Ципилова Е.С.** – д.э.н., профессор кафедры управления и технологий в туризме и рекреации Сочинского государственного университета  
**«Практика и перспективы налогового эксперимента по взиманию курортного сбора в РФ»**



**Зверева Т.В.** – д.с.н., профессор Департамента налогов и налогового администрирования Факультета налогов, аудита и бизнес-анализа Финансового университета при Правительстве РФ  
**«Динамика структуры нефтегазовых доходов в Российской Федерации»**



**Косенкова Ю.Ю.** – к.э.н., доцент Кафедры налогов и налогового администрирования Факультета налогов, аудита и бизнес-анализа, старший научный сотрудник Центра научных исследований и стратегического консалтинга Факультета налогов, аудита и бизнес-анализа, Финансового университета при Правительстве РФ  
**«Эффективность функционирования особых экономических зон»**



*Малис Н.И. - к.э.н., профессор Кафедры налогов и  
налогового администрирования Факультета налогов,  
аудита и бизнес-анализа Финансового университета при  
Правительстве РФ*

**«Роль малого бизнеса в формировании собственных  
доходов местных бюджетов»**



*Гончаренко А.Е. - Младший научный сотрудник  
Центра научных исследований и стратегического  
консалтинга Факультета налогов, аудита и бизнес-  
анализа, старший преподаватель Кафедры налогов и  
налогового администрирования Факультета налогов,  
аудита и бизнес-анализа Финансового университета при  
Правительстве РФ*

**«Основные цели и задачи налогового стимулирования  
технологического развития России»**

**Эксперты:**

Абдуллаева А.Р., старший преподаватель кафедры «Налоги и налогообложение» Фискального института при Государственном налоговом комитете Республики Узбекистан, преподаватель Кафедры налогов и налогового администрирования Факультета налогов, аудита и бизнес-анализа Финансового университета при Правительстве РФ;

Майбуров И.А., д.э.н., заведующий кафедрой финансового и налогового менеджмента, Уральский федеральный университет им. Первого Президента России Б.Н. Ельцина;

Наумчик С.О., к.э.н., заведующий кафедрой налогов и налогообложения, Белорусский государственный экономический университет;

Насырова Г.А., д.э.н., профессор заведующий кафедрой Финансы, Евразийский национальный университет им. Л.Н. Гумилева;

Пансков В.Г. – д.э.н., профессор, Заслуженный экономист Российской Федерации, Академик Российской академии естественных наук, государственный советник налоговой службы первого ранга, профессор-исследователь Кафедры налогов и налогового администрирования Факультета налогов, аудита и бизнес-анализа Финансового университета при Правительстве РФ.