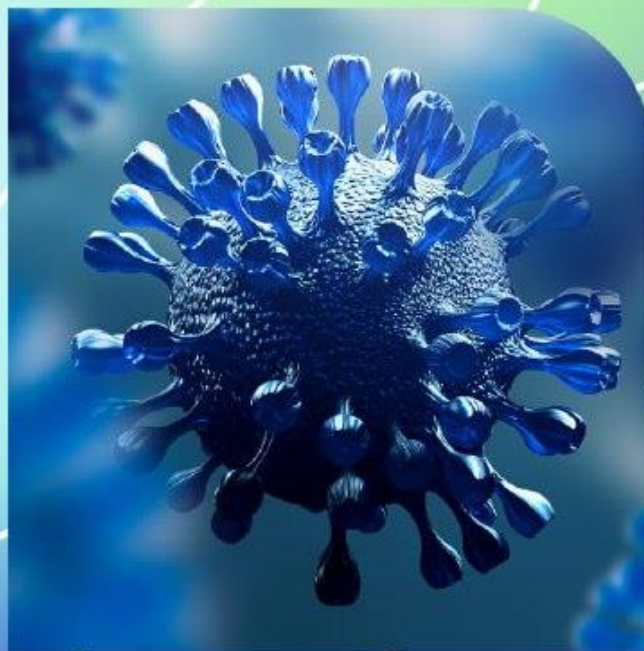


Контактировали с заболевшим COVID-19?

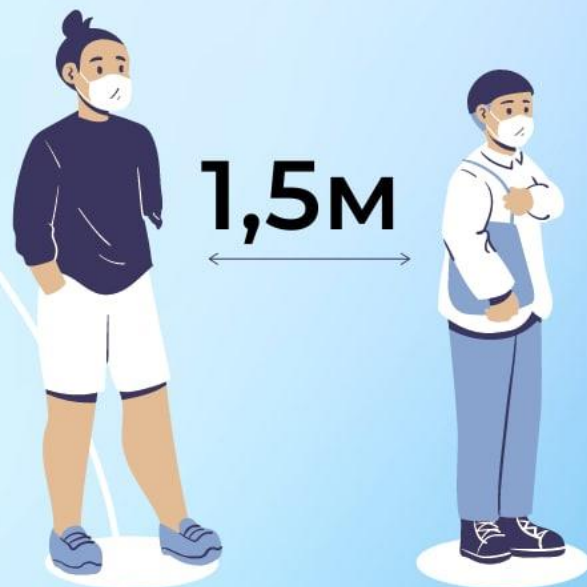
вам необходимо
соблюдать самоизоляцию
и оформить больничный



Кто обязан соблюдать самоизоляцию?

члены семьи и соседи по работе - те, кто находился с больным на расстоянии менее 1,5 м больше 15 минут

—
самоизоляция длится 14 дней



О необходимости самоизоляции
уведомит Роспотребнадзор
через мессенджеры, смс
или по электронной почте



телефон горячей линии
Управления Роспотребнадзора
по Тульской области:

21 61 09

Как оформить больничный?

Оформить больничный лист
на время самоизоляции
можно в поликлинике
по месту жительства



Если вы на самоизоляции:

не выходите из дома

выделите отдельную комнату для проживания больного родственника и сократите с ним контакты

появились симптомы COVID-19 (высокая температура, кашель, боли в мышцах, головокружение, рвота) - вызывайте врача из ближайшей поликлиники

Узнать, к какой поликлинике прикреплен адрес, можно на сайте doctor71.ru

Если вы на самоизоляции:

чаще мойте и дезинфицируйте
руки

дважды в день проводите
влажную уборку

дезинфицируйте поверхности,
к которым часто прикасаетесь

регулярно
проветривайте
помещение



Если нужны продукты, лекарства, товары первой необходимости:

Круглосуточная горячая
линия волонтеров ОНФ:

8 (800) 200 34 11

ПН-ЧТ

9:00 - 18:00

ПТ

9:00 - 17:00

Телефон для вызова
социального работника:

8 (800) 200 52 26



Берегите себя



и своих близких!