

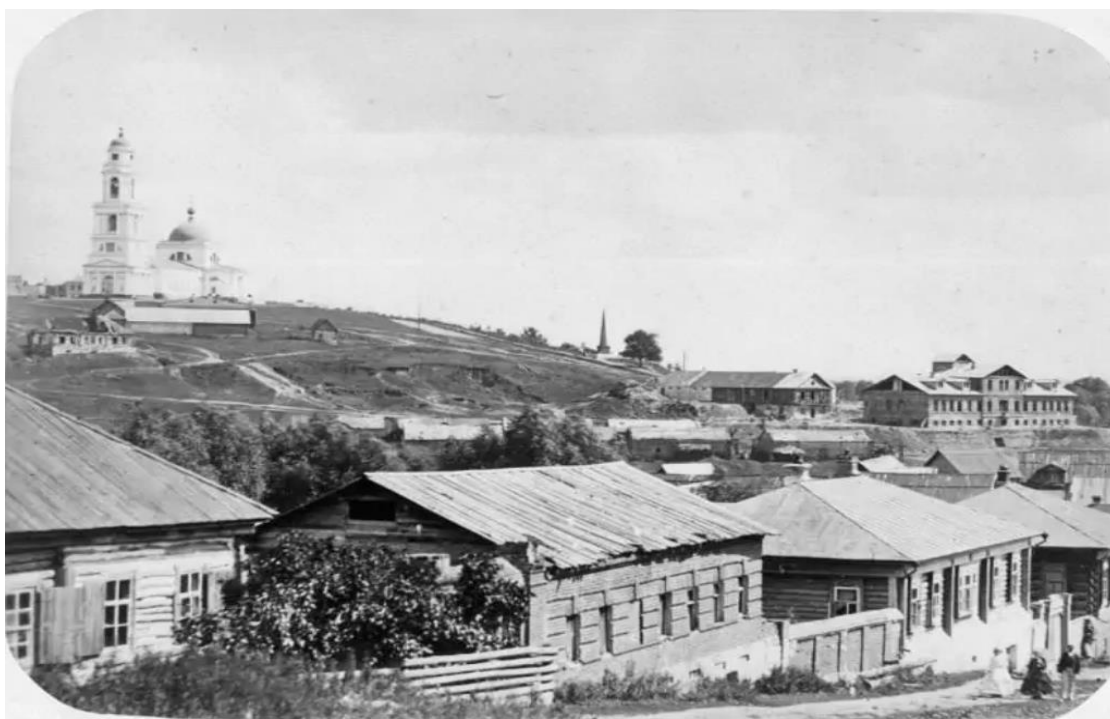
Виртуальная выставка

Мой любимый город Липецк

(к 320-летию Липецка)

Город Липецк, расположенный на территории Среднерусской возвышенности и Окско-Донской равнины, является городом областного значения и административным центром одноименной области. Он образует городской округ и знаменит в качестве крупнейшей российской агломерации, специализирующейся в сферах черной металлургии полного цикла и промышленности.

Его история начинается в 1283 году, на это время приходится первые упоминания об укрепленном славянском поселении, в котором был княжеский двор и жилища ремесленников. Однако через год поселение было полностью уничтожено баскаками.



Не все научное сообщество однозначно связывает летописный населенный пункт с существующим в настоящее время городом. Поэтому неоспариваемой датой появления города сегодня считается 1703 год, когда по распоряжению Петра I в месте слияния рек Воронеж и Липовка был дан старт сооружению фабрик по изготовлению чугуна и железа. День рождения города празднуется в 3-е воскресенье июля.

В своей истории он имеет несколько значимых событий:

- получение слободой Липские Заводы имени Липецк;
- появление чугуноплавильных фабрик на юге России с прогрессивными технологиями (привели к спаду в развитии населенного пункта);
- большой пожар 1806 года (после него в застройке стали массово появляться каменные дома и просторные улицы, размещенные в соответствии с единым планом);
- появление курорта;
- расширение строительства железных дорог и появление металлургической фабрики Свободный сокол
- пуск Новолипецкого металлургического завода;
- пуск Липецкого тракторного предприятия;

- создание в 1954 году Липецкой области.

На сегодняшний момент город считается крупным центром производства стали и проката, безалкогольных напитков, изготовления бытовой техники. Кроме того, он хорошо известен в лётном сообществе благодаря центру подготовки летчиков для нашей авиации.

Герб Липецк приобрел в 1781 году. Его главный элемент раскидистая липа, олицетворяющая старину и процветание.



Минеральные источники и грязи

Знаменит Липецк бальнеологической минерализованной водой, которую используют для оздоровления организма уже более 2 сотен лет. Город расположен на обоих берегах реки Воронеж, где обустроено огромное количество лечебных курортов, на которых используется местная минеральная вода под названием «Липецкий бювет».

По местным преданиям, целебные источники на территории города были обнаружены самолично Петром I, который во время инспектирования местных металлургических заводов часто приезжал в город. Он обратил внимание на родник, бьющий из-под земли и на переливающийся на солнце яркий цвет воды.



В начале XIX века, когда в России царствовал Александр I, на территории страны распространилась европейская мода отдыхать на лечебных курортах. В 1805 г. около лечебного Липецкого родника было начато строительство первых лечебных корпусов.

По проекту Воронихина и Мельникова были возведены здания минеральных ванн, госпиталь, питьевой павильон и крытая галерея, которые сохранились до настоящего времени.

В последствии вокруг строений был разбит парк в английском стиле, который состоял из 3 частей:

Нижнего;

Верхнего;

Воронежского.



В 1865 г. благодаря инициативе местного дворянства было создано Акционерное общество Липецких минеральных Вод и вскоре Липецк стал популярным местом отдыха всей русской знати. В перспективе Липецкое лечебное заведение должно было стать главным конкурентом Карловых Вар, но планы были нарушены революцией 1917 г. и последующими 2 войнами.

Во времена военных действий Липецкие минеральные воды теряли свой презентабельный вид и некоторые из зданий были разрушены. Реконструкция и восстановительные работы по благоустройству курорта были начаты в середине прошлого столетия. В настоящее время бальнеологический курорт полностью восстановлен и имеет самую современную инфраструктуру.

В стенах здравницы работают квалифицированные специалисты, которые благодаря свойствам лечебной минеральной воды лечат органы:

ЖКТ;

по гинекологии;

при нарушении обмена веществ.

При лечении применяют методику:

физиотерапию;

различные виды массажей;

грязевые и минеральные ванны.

Лечебный источник открыт для свободного посещения. В Нижнем парке Липецка находится открытый бювет, из которого постоянно льется целебная вода.

Город-завод

Город Липецк знаменит многочисленными промышленными предприятиями, которые начали функционировать еще во времена Петра I. Именно в его эпоху в стране были начаты дерзновенные дела в попытке преобразования России.

Целью новаторских идей и планов стала попытка создания мощнейшей империи, которая была бы включена в состав европейских и цивилизованных государств. В этот период талантливый реформатор Петр I использовал для процветания империи все, что попадало в поле его зрения.

Промышленность

Первые железоделательные заводы в Липецке появились благодаря обнаруженным в то время залежам железной руды. Они были найдены в недрах Липецкой области и использованы для изготовления корабельных якорей и пушек, которые были необходимы для Азовских походов.



В настоящее время промышленность Липецка и Липецкой области представлена предприятиями:

Машиностроение и металлообработка	11,5%
Металлургия	64%
Предприятия строительной индустрии	2%
Производство стали	14%
Прокат черных металлов	16%

Елецкие кружева

Искусство кружевоплетения было издавна популярно на Руси. В некоторых уцелевших летописях этот народный промысел упоминается уже в XIII столетии. К началу XIX века множественные кустарные артели по всей стране стали объединяться в крупные производственные цеха, именно таким образом и возникла фабрика «Елецкие кружева».

Возникновению фабрики предшествовало появление небольшой мастерской в имении князя Куракина. После того, как на Руси была оборудована железная дорога и о местном

увлечении кружевами узнала вся страна, кружевоплетением стало заниматься все женское население Липецка.

Знаменит Липецк колоритными кружевными и строчевышитым изделиями, в ассортименте которых более 2 тыс. наименований товаров. Липецкое предприятие остается важнейшим центром производства и торговли уникальным кружевом.

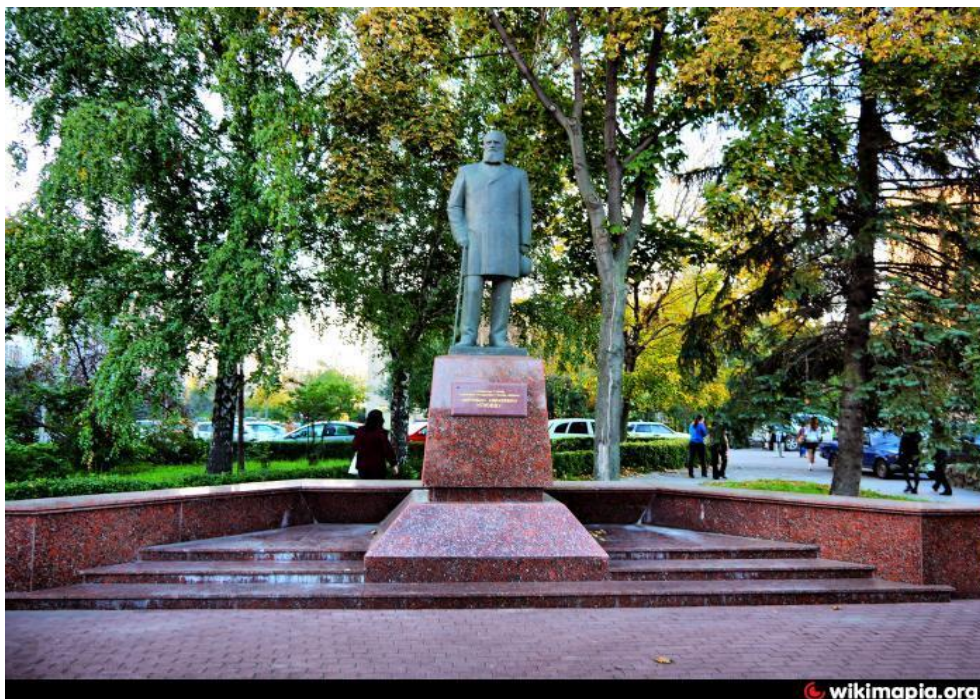


На предприятии выпускается оригинальное постельное белье, окаймленное кружевами тончайшего плетения, и одежда с кружевной отделкой. Производятся оригинальные расшитые носовые платки, скатерти и детские тканые изделия, кружевная вставка в которых придает вещам особый неповторимый стиль. Актив предприятия обеспечен более 600 дипломами и множеством почетных грамот.

Елецкие кружева плетутся на коклюшках. Первое изготовленное таким образом полотенце, датированное 1801 г., было выполнено сеткой и полотнянкой. На полотенце была прошита надпись «сей плат шила диаконова дочь Александра Иванова».

Елецкие кружева, которые более тонкие и легкие, чем вологодские, в 1873 г. были представлены на Всемирной выставке в Вене и сразу же привлекли внимание публики и получили высокую оценку. Впоследствии они были представлены в Париже, Монреале, Осаке и Брюсселе. За последние 10 лет изделия с Елецкими кружевами были выставлены на 120 международных выставках.

Знаменитые люди



Липецк и Липецкая область знаменита большим количеством выдающихся и талантливых людей, рожденных в городе в разное время.

Фамилия, имя	Даты жизни	Заслуги
Семенов-Тянь-Шанский П. П.	1827 – 1914	Российский ботаник, географ и статистик. Государственный и общественный деятель.
Лодыгин А. Н.	1847 – 1923	Российский электротехник, изобретатель лампы накаливания.
Клюев М. А.	1848 – 1924	Почетный житель Липецка, глава города.
Плеханов Г. В.	1856 – 1918	Философ, пропагандист марксизма и видный деятель международного социалистического движения.
Чаплыгин С. А.	1869 – 1942	Российский физик, один из основоположников аэро- и гидродинамики.
Иловайский Д. И.	1869 – 1920	Русский историк.
Бунин И. А.	1870 – 1953	Лауреат Нобелевской премии, поэт и переводчик.
Игумнов К. Н.	1873 – 1948	Народный артист СССР, пианист
Пришвин М. М.	1873 – 1954	Советский писатель, автор многочисленных произведений для детей.
Замятин Е. И.	1884 – 1937	Российский писатель, публицист и критик.
Каменский А. В.	1887 – 1942	Выдающийся прозаик, поэт и художник.
Константинов В. Д.	1899 – 1952	Изобретатель, конструктор киносъёмочной аппаратуры.
Охотников В. Д.	1905 – 1964	Советский писатель-фантаст. Изобретатель системы звукозаписи в кино и заслуженный деятель науки.
Флеров И. А.	1905 – 1941	Герой Советского Союза, командир первой в Красной армии батареи реактивной артиллерии «Катюши».
Фурсов В. С.	1910 – 1998	Советский и российский физик, участник советской программы по созданию ядерного оружия.
Полосин Е. М.	1912 – 1982	Актер театра и кино, народный артист СССР.
Сорокин В. С.	1912 – 2001	Народный художник России и почетный житель Липецка.

Басов Н.Г.	1922 – 2001	Советский физик, лауреат Нобелевской премии.
------------	-------------	--

Достопримечательности



Знаменит Липецк своим богатым историческим прошлым и многочисленными природными и архитектурными памятниками. Также, в городе имеется большое количество интересных развлекательных учреждений, которые с радостью посещают семьи с детьми.

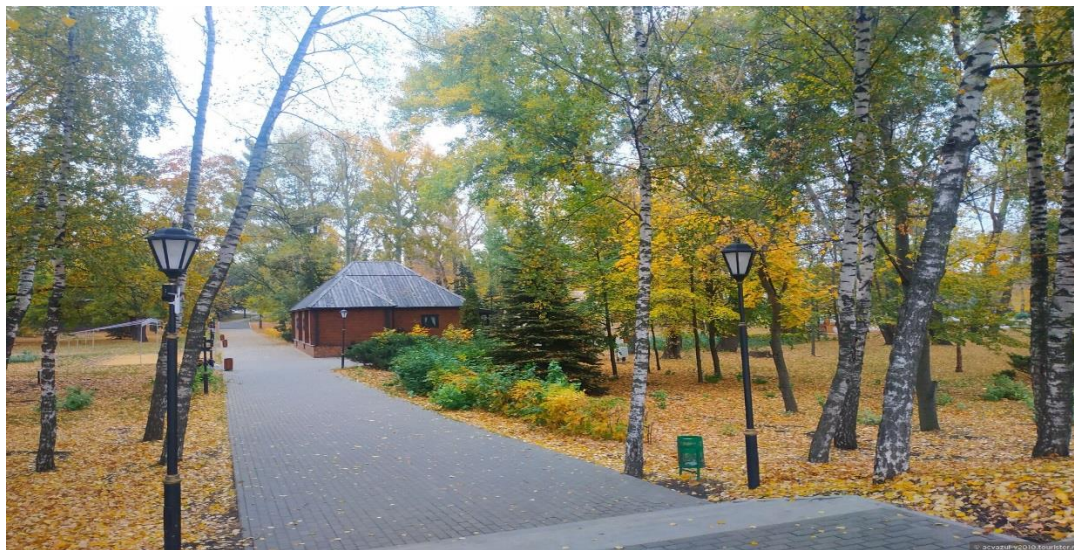
Зоопарк

Излюбленное место детей различных возрастов, где они могут насладиться общением с животными, находится по адресу: Липецк, ул. Карла Маркса №9.



Парки

Знаменит Липецк просторными и зелеными парками, в которых образовалась своя особенная экосистема, привлекающая для прогулок многочисленных жителей и гостей города.

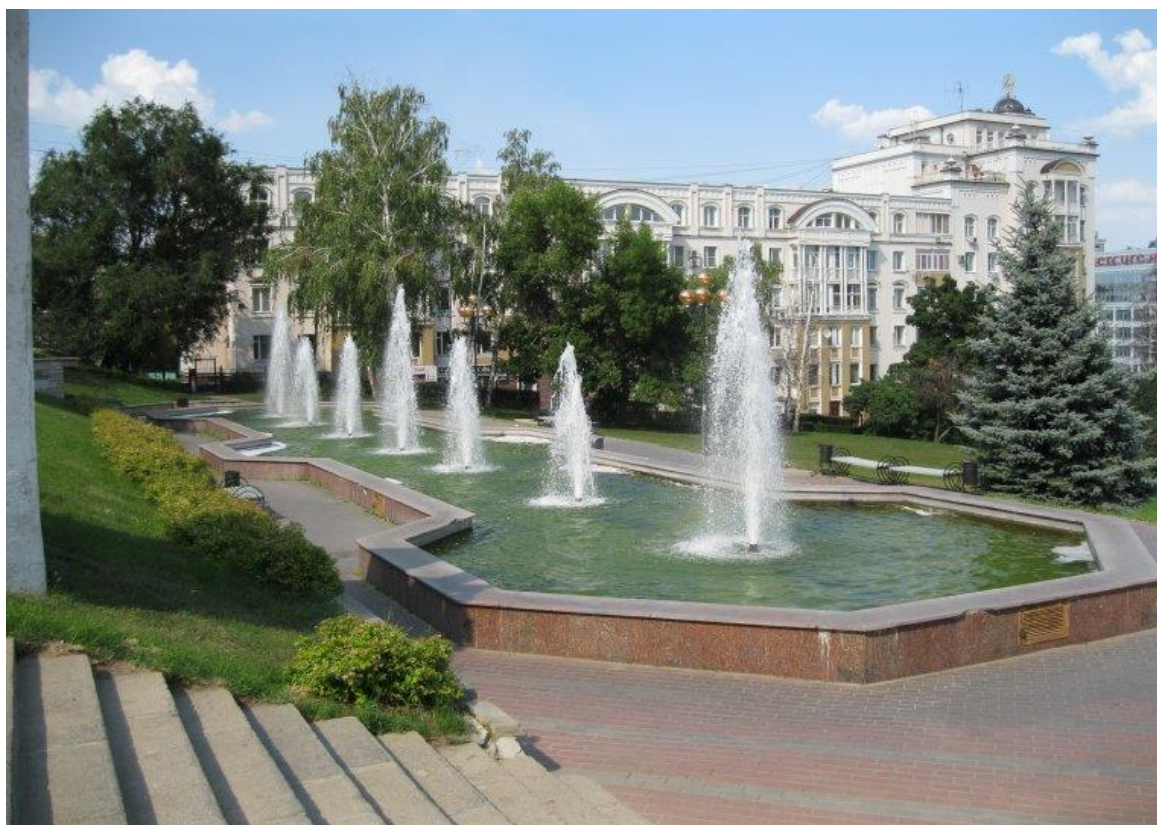


В городе обустроено несколько парковых зон:

Верхний парк	Находится вдоль улиц Салтыкова-Щедрина и Ленина, продолжается от площади Соборной до парка «Сказка»	Дендрологический природный памятник, основанный в 1811 г. В нем произрастают клены, вязы и дубы.
Парк «Сказка»	Расположен на ул. Ленина и примыкает к Верхнему парку	Парк основан в 2006 г. предназначен для детского развлекательного досуга.
Нижний парк	Находится на Петровском проспекте возле дома №2, в ограничении улиц Карла Маркса и Салтыкова-Щедрина	Дата основания парка 1805 г. Парк густо засажен растительностью, среди которой множество водоемов.
Парк Победы	Проспект 60-летия СССР	Парк занимает территорию площадью 35 гектар на которой произрастает растительность. Здесь устроена выставка военной техники и светомузыкальный фонтан. Есть 6 беседок для отдыха и установлена сцена для проведения торжественных мероприятий.
Парк Metallургов	Находится между улицами Адмирала Макарова, Рязанской и Березовой	Около центрального входа в парк установлены 2 дугообразные колонны. Вся территория парка покрыта густыми рощами, аллеями и цветниками. На ее территории находятся несколько спортивно-

		оздоровительных комплексов.
Парк Свободный Сокол	Расположен между улицами 40 лет Октября и Ушинского	Прямоугольная территория парка разделена центральной аллеей, по центру которой установлен фонтан. В глубине густых посадок есть несколько пешеходных дорожек, вдоль которых установлены скамьи для отдыха.
Сквер «Березовая аллея»	Находится на проспекте 60-летия Октября, от улицы Стаханова до Октябрьского рынка	Сквер является продолжением одноименной аллеи и доходит до парка Победы. На его территории 16 цветников, множество молодых деревьев, среди которых проложены тропы для катания на велосипедах и детская площадка.
Цветочный сквер	Расположен между улицами Первомайская, Скороходова и переулком Литаврина	Сквер основан в 2018 г. В нем высажено около 2,5 тыс. саженцев деревьев, разбито большое количество клумб. Пешеходные тропы вымощены плиткой.

Фонтаны



Еще 200 лет назад город Липецк получил название «Город фонтанов». С этого момента на территории парков и улиц города стало появляться все большее количество уникальных фонтанов, которые представляют интерес не только для самого Липецка, но и для всей страны в целом.



Самый первый фонтан в городе появился в Нижнем парке в середине XIX столетия около грязелечебницы. Впоследствии, всего на протяжении 2 столетий, появилось еще 6 фонтанов. Наибольшее их количество было возведено в постсоветские годы. Одним из первых в стране на улицах города Липецка, на площади Петра I, появился светодиодный музыкальный фонтан с подсветкой.



Фонтаны в Липецке устанавливаются с учетом необычного ландшафта местности. Ярким образцом является каскадный фонтан на Петровском спуске, построенный в 2007 г. Он символизирует горную реку и построен в виде главной лестницы города.

Площади



Помимо бульваров, улиц и переулков, в городе большое количество площадей:

Коммунальная и Аксакова;
Авиаторов и Заводская;
Кольцевая и Константиновой;
Металлургов и Космонавтов;
Мира и Петра Великого;
Победы и Плеханова;
Революции и Рыночная;
Торговая и Соборная;
Театральная и Франценюка.

Памятник Петру I

Обелиск, посвященный великому русскому царю Петру I, имеет статус регионального памятника архитектуры. Памятник, который стал символом и визитной карточкой города, отлично просматривается с рядом расположенных улиц. Это излюбленное место для фотосессий местных жителей и гостей города.

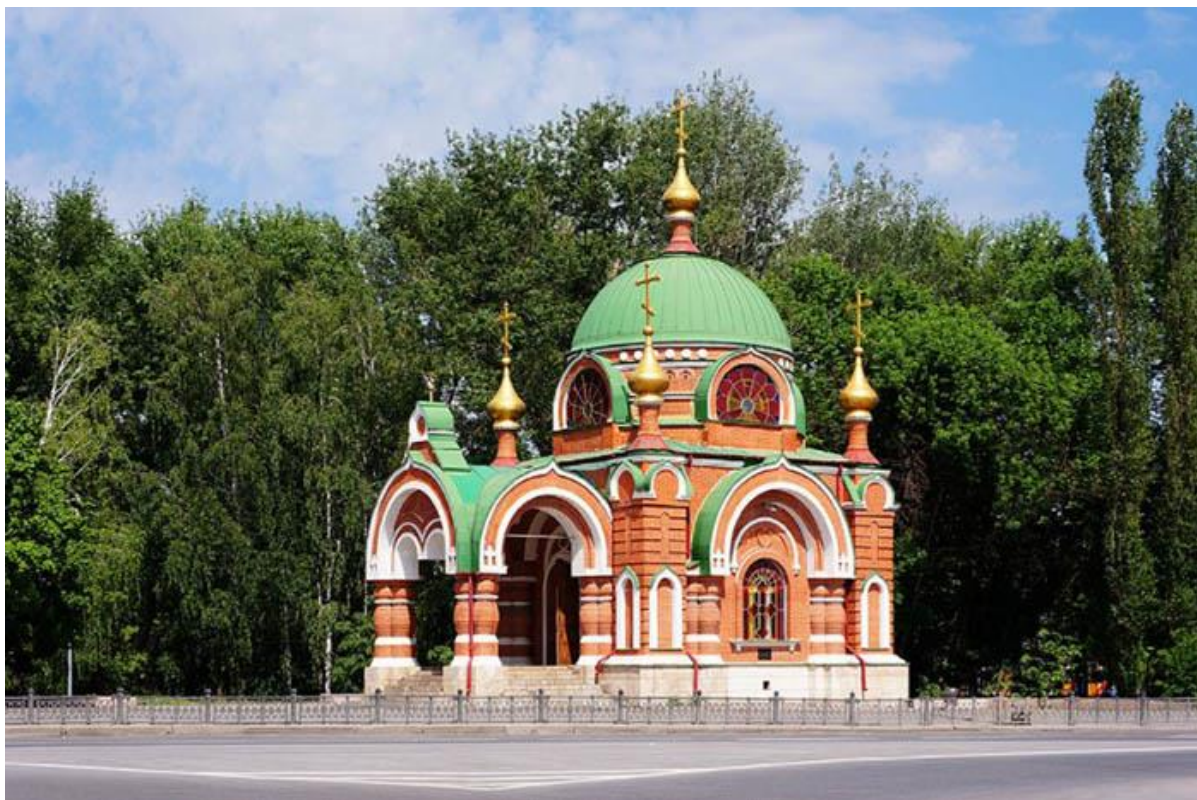


Памятник был установлен в 1996 г. и в 2003 г. площадь имени Карла Марка, на которой был установлен памятник была переименована в площадь Петра. Высота монументальной статуи 5,6 м. На ней изображен шагающий Петр со свитком в руке. Колонны под статуей украшены российским гербом.

Часовня Первоверховных Апостолов Петра и Павла

Самой главной культовой достопримечательностью города Липецка считается Часовня Петра и Павла. Согласно данным, Христорожественская церковь на месте современной часовни была заложена в присутствии царя Петра. В самом начале XVIII века она сгорела при пожаре и на ее месте возвели часовню.

Во времена революции начала прошлого века часовню Петра и Павла снесли и разобрали на стройматериал. Реконструкция здания состоялась в 2001 г. по сохранившимся чертежам и фотографиям.



Здание представляет собой сооружение из красного кирпича возведенное в русском стиле. Оно украшено сферическим куполом и предметами декора белоснежного цвета. В часовне регулярно проводятся православные обряды и богослужения.

Комсомольский пруд

Липецкое водохранилище называют Комсомольским прудом. Он образовался во время постройки плотины еще в 1703 г. Некоторое время пруд оставался в запустении, но в середине прошлого столетия на берегу стали появляться скульптуры, лавочки для отдыха и мощные фонари. В летнее время здесь проводятся городские развлекательные мероприятия.



Знаменитые Липецкие музеи и старинные церковные сооружения пользуются большой популярностью среди туристов. Здесь собраны уникальные старинные и раритетные вещи, которые имеют историческую ценность и охраняются государством. Судьба города тесно связана с Петром I, благодаря которому город стал одним из ведущих промышленных центров страны.