

« У Т В Е Р Ж Д А Ю »

Директор ООО «Уралтехника» ЧОООИ



/Ковтун С.И./

« 15 » мая 2017г.

**ПАСПОРТ ДОСТУПНОСТИ
объекта социальной инфраструктуры (ОСИ)
№ 05-001.**

1. Общие сведения об объекте

1.1. Вид (наименование) объекта: **Федеральное государственное образовательное бюджетное учреждение высшего образования «Финансовый университет при Правительстве Российской Федерации». Учебное здание.**

1.2. Адрес объекта: **г. Челябинск, ул. Работниц, д. 58.**

1.3. Сведения о размещении объекта:

- отдельно стоящее здание **2 и 4** этажей, **4782** кв.м.

- часть здания из --- этажей (или на --- этаже), --- кв.м.

1.4. Год постройки здания **1952**, год последнего капитального ремонта: **2012**

1.5. Дата предстоящих работ (текущего, капитального ремонта, реконструкции): **текущего ---, капитального в ---.**

Сведения об организации, расположенной на объекте

1.6. Название организации (учреждения), (полное юридическое наименование – согласно Уставу, краткое наименование): **Федеральное государственное образовательное бюджетное учреждение высшего образования «Финансовый университет при Правительстве Российской Федерации» (Сокращенное наименование: Финансовый университет).**

1.7. Основание для пользования объектом (оперативное управление, аренда, собственность): **оперативное управление.**

1.8. Юридический адрес организации (учреждения): **125993, г. Москва, ГСП-3, Ленинградский проспект, 49.**

1.9. Форма собственности (государственная, негосударственная): **государственная.**

1.10. Территориальная принадлежность (федеральная, региональная, муниципальная): **федеральная.**

1.11. Вышестоящая организация (наименование): **Правительство Российской Федерации.**

1.12. Адрес вышестоящей организации, другие координаты: **г. Москва, Краснопресненская набережная, д. 2, стр. 2.**

2. Характеристика деятельности организации на объекте

2.1. Сфера деятельности (здравоохранение, образование, социальная защита, физическая культура и спорт, культура, связь и информация, транспорт, жилой фонд, потребительский рынок и сфера услуг, другое): **образование.**

2.2. Категории обслуживаемого населения по возрасту: (дети, взрослые трудоспособного возраста, пожилые; все возрастные категории): **взрослые трудоспособного возраста.**

2.3. Категории обслуживаемых инвалидов (по виду нарушений) инвалиды с патологией опорно-двигательного аппарата, по зрению, по слуху, с умственной отсталостью: **нет.**

2.4. Виды оказываемых услуг: **образовательные.**

- 2.5. Форма оказания услуг: (на объекте, с длительным пребыванием, в т.ч. проживанием, на дому, дистанционно): **на объекте.**
- 2.6. Плановая мощность: посещаемость (количество обслуживаемых в день), вместимость, пропускная способность: **200 человек.**
- 2.7. Участие в исполнении ИПРА инвалида, ребенка-инвалида (да, нет): **нет.**

3. Состояние доступности объекта

- 3.1. Путь следования к объекту транспортом (описать маршрут движения с использованием пассажирского транспорта): **Остановка: «ул. Калинина» (ул. Кирова)». Автобус №: 18, 59. Трамвай №: 3, 6, 16, 17, 20, 22. Маршрутное такси №: 25, 39, 42, 46, 52, 54, 86, 139, 218/318, 478.**
- 3.2. Путь к объекту от ближайшей остановки пассажирского транспорта:
- 3.2.1. расстояние до объекта от остановки транспорта **500 м.**
- 3.2.2. время движения (пешком) **6 мин.**
- 3.2.3. выделенный от проезжей части пешеходный путь (да, нет): **да.**
- 3.2.4. перекрестки (нерегулируемых; регулируемых – со звуковой сигнализацией и таймером): **регулируемый со звуковой сигнализацией и таймером.**
- 3.2.5. информация на пути следования к объекту: акустической, тактильной, визуальной: **визуальная.**
- 3.2.6. перепады высоты на пути (съезды с тротуара и др.), их обустройство для инвалидов на коляске: **нет** (преодоление самостоятельно или с посторонней помощью).

3.3 Организация доступности объекта для инвалидов – форма обслуживания

№ п\п.	Категория инвалидов (вид нарушения)	Вариант организации доступности объекта*
1.	Все категории инвалидов и МГН	ДУ
	в том числе инвалиды:	
2.	передвигающиеся на креслах-колясках	ВНД
3.	с нарушениями опорно-двигательного аппарата	ДУ
4.	с нарушениями зрения	ВНД
5.	с нарушениями слуха	ДУ
6.	с умственными нарушениями	ДУ

*указывается один из вариантов: «А» - доступность всех зон и помещений (универсальная); «Б» - выделены для обслуживания инвалидов специальные участки и помещения; «ДУ» - обеспечена условная доступность: помощь сотрудника организации на объекте либо услуги предоставляются на дому и дистанционно; «ВНД» - временно недоступно: доступность не организована.

3.4 Состояние доступности основных структурно-функциональных зон

№ п/п.	Основные структурно-функциональные зоны	Состояние доступности для основных категорий инвалидов**
1.	Территория, прилегающая к зданию (участок)	ДЧ – И (Г, О, К)
2.	Вход (входы) в здание	ДЧ – И (Г, О)
3.	Путь (пути) движения внутри здания (в т.ч. пути эвакуации)	ДЧ – И (Г, О)
4.	Зона целевого назначения здания (целевого посещения объекта)	ДЧ – И (О, К)
5.	Санитарно-гигиенические помещения	ДЧ – И (Г, О, К)
6.	Система информации и связи (на всех зонах)	ДЧ – И (К, О)
7.	Пути движения к объекту (от остановки транспорта)	ДП – И (Г)

** указывается: ДП-В - доступно полностью всем; ДП-И (К, О, С, Г, У) – доступно полностью избирательно (указать категории инвалидов); ДЧ-В - доступно частично всем; ДЧ-И (К, О, С, Г, У) – доступно частично избирательно (указать категории инвалидов); ДУ - доступно условно, ВНД – недоступно.

3.5. Итоговое заключение о состоянии доступности: основные структурно-функциональные зоны доступны частично для инвалидов с нарушениями опорно-двигательного аппарата и инвалидов с нарушениями слуха; недоступны для инвалидов, передвигающихся на креслах-колясках и для инвалидов с нарушениями зрения, доступны условно для инвалидов с умственными нарушениями.

4. Управленческое решение

4.1. Рекомендации по адаптации основных структурных элементов объекта:

№ п \п.	Основные структурно-функциональные зоны	Рекомендации по адаптации объекта (вид работы)***
1.	Территория, прилегающая к зданию (участок)	Текущий ремонт.
2.	Вход (входы) в здание	Текущий ремонт.
3.	Путь (пути) движения внутри здания (в т.ч. пути эвакуации)	Текущий ремонт.
4.	Зона целевого назначения здания (целевого посещения объекта)	Текущий ремонт.
5.	Санитарно-гигиенические помещения	Текущий ремонт.
6.	Система информации и связи (на всех зонах)	Текущий ремонт.
7.	Пути движения к объекту (от остановки транспорта)	---
8.	Все зоны и участки	Текущий ремонт.

***указывается один из вариантов (видов работ): не нуждается; ремонт (текущий, капитальный); индивидуальное решение с ТСР; технические решения невозможны – организация альтернативной формы обслуживания.

4.2. Период проведения работ: **до 2020г.**

4.3. Ожидаемый результат (по состоянию доступности) после выполнения работ по адаптации: **доступность всех зон.**

4.4. Для принятия решения требуется:

4.4.1. согласование на комиссии: **нет.**

4.4.2. согласование работ с надзорными органами (в сфере проектирования и строительства, архитектуры, охраны памятников): **нет.**

4.4.3. техническая экспертиза; разработка проектно-сметной документации: **да.**

4.4.4. согласование с вышестоящей организацией (собственником объекта): **да.**

4.4.5. согласование с потребителем (общественными организациями): **да.**

4.5. Информация может быть размещена (обновлена) на Карте доступности субъекта Российской Федерации, **а также вносить изменения на сайте организации по мере адаптации объекта, в т.ч. и в версии для слабовидящих людей.**

5. Особые отметки

Паспорт сформирован на основании:

1. Анкеты (информации об объекте), утвержденной Директором Челябинского филиала Финуниверситета Якушевым А.А. от « 15 » мая 2017г.;

2. Акта обследования объекта, утвержденного руководителем рабочей группы Директором ООО «Уралтехника» ЧОООИ Ковтуным С.И. от « 15 » мая 2017г.;

3. Решения рабочей группы, которое отражено в Акте обследования объекта от « 15 » мая 2017г.

« У Т В Е Р Ж Д А Ю »

Директор Челябинского
филиала Финуниверситета.



/Якушев А.А./

« 15 » мая 2017г.

АНКЕТА
информация об объекте социальной инфраструктуры
К ПАСПОРТУ ДОСТУПНОСТИ
№ 05 – 001.

1. Общие сведения об объекте.

- 1.1. Вид (наименование) объекта: **Федеральное государственное образовательное бюджетное учреждение высшего образования «Финансовый университет при Правительстве Российской Федерации». Учебное здание.**
- 1.2. Адрес объекта: **г. Челябинск, ул. Работниц, д. 58.**
- 1.3. Сведения о размещении объекта:
- отдельно стоящее здание **2 и 4** этажей, **4782** кв.м.
- часть здания из --- этажей (или на --- этаже), --- кв.м.
- 1.4. Год постройки здания **1952**, год последнего капитального ремонта: **2012**
- 1.5. Дата предстоящих работ (текущего, капитального ремонта, реконструкции): **текущего ---, капитального в ---.**

Сведения об организации, расположенной на объекте

- 1.6. Название организации (учреждения), (полное юридическое наименование – согласно Уставу, краткое наименование): **Федеральное государственное образовательное бюджетное учреждение высшего образования «Финансовый университет при Правительстве Российской Федерации» (Сокращенное наименование: Финансовый университет).**
- 1.7. Основание для пользования объектом (оперативное управление, аренда, собственность): **оперативное управление.**
- 1.8. Юридический адрес организации (учреждения): **125993, г. Москва, ГСП-3, Ленинградский проспект, 49.**
- 1.9. Форма собственности (государственная, негосударственная): **государственная.**
- 1.10. Территориальная принадлежность (федеральная, региональная, муниципальная): **федеральная.**
- 1.11. Вышестоящая организация (наименование): **Правительство Российской Федерации.**
- 1.12. Адрес вышестоящей организации, другие координаты: **г. Москва, Краснопресненская набережная, д. 2, стр. 2.**

2. Характеристика деятельности организации на объекте.

- 2.1. Сфера деятельности (здравоохранение, образование, социальная защита, физическая культура и спорт, культура, связь и информация, транспорт, жилой фонд, потребительский рынок и сфера услуг, другое): **образование.**
- 2.2. Виды услуг: **образовательные.**

- 2.3. Форма оказания услуг: (на объекте, с длительным пребыванием, в т.ч. проживанием, на дому, дистанционно): **на объекте.**
- 2.4. Категории обслуживаемого населения по возрасту: (дети, взрослые трудоспособного возраста, пожилые; все возрастные категории): **взрослые трудоспособного возраста.**
- 2.5. Категории обслуживаемых инвалидов (по виду нарушений) инвалиды с патологией опорно-двигательного аппарата, по зрению, по слуху, с умственной отсталостью: **нет.**
- 2.6. Плановая мощность: посещаемость (количество обслуживаемых в день), вместимость, пропускная способность: **200 человек.**
- 2.7. Участие в исполнении ИПРА инвалида, ребенка-инвалида (да, нет): **нет.**

3. Состояние доступности объекта для инвалидов и других маломобильных групп населения (МГН).

- 3.1 Путь следования к объекту транспортом (описать маршрут движения с использованием пассажирского транспорта): **Остановка: «ул. Калинина» (ул. Кирова)». Автобус №: 18, 59. Трамвай №: 3, 6, 16, 17, 20, 22. Маршрутное такси №: 25, 39, 42, 46, 52, 54, 86, 139, 218/318, 478.** Наличие адаптированного пассажирского транспорта к объекту: **нет.**
- 3.2 Путь следования к объекту от ближайшей остановки пассажирского транспорта: **тротуар.**
- 3.2.1 расстояние до объекта от остановки транспорта **500 м.**
- 3.2.2 время движения (пешком) **6 мин.**
- 3.2.3 выделенный от проезжей части пешеходный путь (да, нет): **да.**
- 3.2.4. перекрестки (нерегулируемых; регулируемых – со звуковой сигнализацией и таймером): **регулируемый со звуковой сигнализацией и таймером.**
- 3.2.5. информация на пути следования к объекту: акустической, тактильной, визуальной: **визуальная.**
- 3.2.6. перепады высоты на пути (съезды с тротуара и др.), их обустройство для инвалидов на коляске: **нет** (преодоление самостоятельно или с посторонней помощью).

3.3 Вариант организации доступности ОСИ (с учетом СП 35-101-2001).

№ п/п.	Категория инвалидов (вид нарушения)	Вариант организации доступности объекта*
1.	Все категории инвалидов и МГН	ДУ
	в том числе инвалиды:	
2.	передвигающиеся на креслах-колясках	ВНД
3.	с нарушениями опорно-двигательного аппарата	ДУ
4.	с нарушениями зрения	ВНД
5.	с нарушениями слуха	ДУ
6.	с умственными нарушениями	ДУ

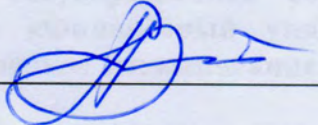
4. Управленческое решение (предложения по адаптации объекта).

№ п/п.	Основные структурно-функциональные зоны	Рекомендации по адаптации объекта (вид работы)***
1.	Территория, прилегающая к зданию (участок)	Текущий ремонт.
2.	Вход (входы) в здание	Текущий ремонт.
3.	Путь (пути) движения внутри здания (в т.ч. пути эвакуации)	Текущий ремонт.
4.	Зона целевого назначения здания (целевого посещения объекта)	Текущий ремонт.
5.	Санитарно-гигиенические помещения	Текущий ремонт.
6.	Система информации и связи (на всех зонах)	Текущий ремонт.
7.	Пути движения к объекту (от остановки транспорта)	---
8.	Все зоны и участки	Текущий ремонт.

Размещение информации на открытом информационном ресурсе (карте доступности), а также вносить изменения на сайте организации по мере адаптации объекта, в т.ч. и в версии для слабовидящих людей.

Уполномоченный представитель объекта (Должность, Ф.И.О.): **заместитель директора по АХР Загреба Андрей Евгеньевич.**

Координаты для связи: тел. **791-54-23**

 /Загреба А.Е./

« У Т В Е Р Ж Д А Ю »

Директор ООО «Уралтехника» ЧОООИ



/Ковтун С.И./

« 15 » мая 2017г.

АКТ ОБСЛЕДОВАНИЯ
объекта социальной инфраструктуры
№ 05 – 001.

г. Челябинск

« 15 » мая 2017г.

1. Общие сведения об объекте.

- 1.1. Наименование объекта: **Федеральное государственное образовательное бюджетное учреждение высшего образования «Финансовый университет при Правительстве Российской Федерации».**
- 1.2. Вид объекта: **Учебное здание.**
- 1.3. Адрес объекта: **г. Челябинск, ул. Работниц, д. 58.**
- 1.4. Сведения о размещении объекта:
 - отдельно стоящее здание **2 и 4** этажей, **4782** кв.м.
 - часть здания из --- этажей (или на --- этаже), --- кв.м.
- 1.5. Год постройки здания **1952**, год последнего капитального ремонта: **2012**
- 1.6. Дата предстоящих работ (текущего, капитального ремонта, реконструкции): **текущего ---, капитального в ---.**
- 1.7. Название организации (учреждения), (полное юридическое наименование – согласно Уставу, краткое наименование): **Федеральное государственное образовательное бюджетное учреждение высшего образования «Финансовый университет при Правительстве Российской Федерации» (Сокращенное наименование: Финансовый университет).**
- 1.8. Юридический адрес организации (учреждения): **125993, г. Москва, ГСП-3, Ленинградский проспект, 49.**

2. Характеристика деятельности организации на объекте

- 2.1. Сфера деятельности (здравоохранение, образование, социальная защита, физическая культура и спорт, культура, связь и информация, транспорт, жилой фонд, потребительский рынок и сфера услуг, другое): **образование.**
- 2.2. Категории обслуживаемого населения по возрасту: (дети, взрослые трудоспособного возраста, пожилые; все возрастные категории): **взрослые трудоспособного возраста.**
- 2.3. Категории обслуживаемых инвалидов (по виду нарушений): **нет.**
- 2.4. Виды услуг: **образовательные.**
- 2.5. Форма оказания услуг: (на объекте, с длительным пребыванием, в т.ч. проживанием, на дому, дистанционно): **на объекте.**
- 2.6. Плановая мощность: посещаемость (количество обслуживаемых в день), вместимость, пропускная способность: **200 человек.**

2.7. Участие в исполнении ИПРА инвалида, ребенка-инвалида (да, нет): **нет**.

3. Состояние доступности объекта

3.1. Путь следования к объекту пассажирским транспортом (описать маршрут движения с использованием пассажирского транспорта): **Остановка: «ул. Калинина» (ул. Кирова)». Автобус №: 18, 59. Трамвай №: 3, 6, 16, 17, 20, 22. Маршрутное такси №: 25, 39, 42, 46, 52, 54, 86, 139, 218/318, 478.** Наличие адаптированного пассажирского транспорта к объекту: **нет**.

3.2. Путь к объекту от ближайшей остановки пассажирского транспорта:

3.2.1. расстояние до объекта от остановки транспорта **500 м.**

3.2.2. время движения (пешком) **6 мин.**

3.2.3. наличие выделенного от проезжей части пешеходного пути (да, нет): **да.**

3.2.4. перекрестки (нерегулируемые, регулируемые, со звуковой сигнализацией, таймером): **регулируемые со звуковой сигнализацией и таймером.**

3.2.5. информация на пути следования к объекту (акустическая, тактильная, визуальная): **визуальная.**

3.2.6. Перепады высоты на пути: **да.**

Их обустройство для инвалидов на коляске: **нет** (преодоление самостоятельно или с посторонней помощью).

3.3 Организация доступности объекта для инвалидов – форма обслуживания:

№ п/п.	Категория инвалидов (вид нарушения)	Вариант организации доступности объекта*
1.	Все категории инвалидов и МГН	ДУ
	в том числе инвалиды:	
2.	передвигающиеся на креслах-колясках	ВНД
3.	с нарушениями опорно-двигательного аппарата	ДУ
4.	с нарушениями зрения	ВНД
5.	с нарушениями слуха	ДУ
6.	с умственными нарушениями	ДУ

* указывается один из вариантов: «А» - доступность всех зон и помещений (универсальная); «Б» - выделены для обслуживания инвалидов специальные участки и помещения; «ДУ» - обеспечена условная доступность: помощь сотрудника организации на объекте либо услуги предоставляются на дому и дистанционно; «ВНД» - временно недоступно: доступность не организована.

3.4 Состояние доступности основных структурно-функциональных зон

№ п/п.	Основные структурно-функциональные зоны	Состояние доступности для основных категорий инвалидов**	Приложение	
			№ на плане	№ фото
1.	Территория, прилегающая к зданию (участок)	ДЧ – И (Г, О, К)	---	1, 2, 3, 4, 5, 6
2.	Вход (входы) в здание	ДЧ – И (Г, О)	---	7, 8, 9, 10, 11, 12, 13, 14, 15, 16, 17, 18
3.	Путь (пути) движения внутри здания (в т.ч. пути эвакуации)	ДЧ – И (Г, О)	---	19, 20, 21, 22, 23, 24, 25, 26, 27, 28
4.	Зона целевого назначения здания (целевого посещения объекта)	ДЧ – И (О, К)	---	29, 30, 31, 32, 33, 34, 35
5.	Санитарно-гигиенические помещения	ДЧ – И (О, К, Г)	---	36, 37, 38, 39, 40, 41
6.	Система информации и связи (на всех зонах)	ДЧ – И (К, О)	---	12, 42, 43
7.	Пути движения к объекту (от остановки транспорта)	ДП – И (Г)	---	44, 45

** указывается: ДП-В - доступно полностью всем; ДП-И (К, О, С, Г, У) – доступно полностью избирательно (указать категории инвалидов); ДЧ-В - доступно частично всем; ДЧ-И (К, О, С, Г, У) – доступно частично избирательно (указать категории инвалидов); ДУ - доступно условно, ВНД – недоступно.

3.5. Итоговое заключение о состоянии доступности ОСИ: основные структурно-функциональные зоны доступны частично для инвалидов с нарушениями опорно-двигательного аппарата и инвалидов с нарушениями слуха; недоступны для инвалидов, передвигающихся на креслах-колясках и для инвалидов с нарушениями зрения, доступны условно для инвалидов с умственными нарушениями.

4. Управленческое решение

4.1. Рекомендации по адаптации основных структурных элементов объекта:

№ п \п.	Основные структурно-функциональные зоны	Рекомендации по адаптации объекта (вид работы)***
1.	Территория, прилегающая к зданию (участок)	Текущий ремонт.
2.	Вход (входы) в здание	Текущий ремонт.
3.	Путь (пути) движения внутри здания (в т.ч. пути эвакуации)	Текущий ремонт.
4.	Зона целевого назначения здания (целевого посещения объекта)	Текущий ремонт.
5.	Санитарно-гигиенические помещения	Текущий ремонт.
6.	Система информации и связи (на всех зонах)	Текущий ремонт.
7.	Пути движения к объекту (от остановки транспорта)	---
8.	Все зоны и участки	Текущий ремонт.

***указывается один из вариантов (видов работ): не нуждается; ремонт (текущий, капитальный); индивидуальное решение с ТСР; технические решения невозможны – организация альтернативной формы обслуживания.

4.2. Период проведения работ: до 2020г.

4.3. Ожидаемый результат (по состоянию доступности) после выполнения работ по адаптации: **доступность всех зон.**

4.4. Для принятия решения требуется:

4.4.1. согласование на комиссии: **нет.**

4.4.2. согласование работ с надзорными органами (в сфере проектирования и строительства, архитектуры, охраны памятников): **нет.**

4.4.3. техническая экспертиза; разработка проектно-сметной документации: **да.**

4.4.4. согласование с вышестоящей организацией (собственником объекта): **да.**

4.4.5. согласование с потребителем (общественными организациями): **да.**

4.5. Информация может быть размещена (обновлена) на Карте доступности субъекта Российской Федерации, **а также вносить изменения на сайте организации по мере адаптации объекта, в т.ч. и в версии для слабовидящих людей.**

5. Особые отметки

ПРИЛОЖЕНИЯ:

Результаты обследования:

№ 1. Территории, прилегающей к зданию	на 3 л. стр. № 13.
№ 2. Входа в здание	на 4 л. стр. № 16.
№ 3. Путей движения внутри здания	на 4 л. стр. № 20.
№ 4 (I). Зоны обслуживания инвалидов	на 3 л. стр. № 24.
№ 4 (II). Места приложения труда	на 2 л. стр. № 27.
№ 4 (III). Жилых помещений	на 2 л. стр. № 29.
№ 5 Санитарно-гигиенических помещений	на 3 л. стр. № 31.
№ 6. Систем информации на объекте	на 3 л. стр. № 34.
№ 7. Результаты фотофиксации на объекте	на 23 л. стр. № 37.
№ 8. Классификатор основных структурно-функциональных зон и элементов зданий и сооружений, подлежащие адаптации для инвалидов и других МГН	на 1 л. стр. № 60.
№ 9. Классификатор ОСИ по состоянию (уровню) доступности	на 2 л. стр. № 61.
№ 10. Определения и термины, используемые в методике	на 6 л. стр. № 63.

Члены рабочей группы:

Председатель ЧООО «ВОИ»:



/Куртеева Е.К./

Заместитель председателя ЧООО «ВОИ»:

/Короваев Д.А./

Заместитель директора по АХР:



/Загреба А.Е./

Заместитель директора по УМР:

/Савеченкова К.А./

I. Результаты обследования:

1. Территории, прилегающей к зданию (участка).

Наименование объекта: **Финансовый университет.**

Вид объекта: **Учебное здание.**

Адрес объекта: **г. Челябинск, ул. Работниц, д. 58.**

№ п/п.	Наименование функционально-планировочного элемента	Наличие элемента			Выявленные нарушения и замечания		Работы по адаптации объектов	
		есть/ нет	№ на плане	№ фото	Содержание	Значимо для инвалида (категория)	Содержание	Виды работ
1.1	Вход (входы) на территорию.	Есть.	---	1, 2	Отсутствует кнопка вызова персонала.	О, С, К, Г.	Установить кнопку вызова персонала. (СП 59.13330.2016)	Текущий ремонт.
1.2	Путь (пути) движения на территории.	Есть.	---	3, 4, 5	Отсутствует тактильное покрытие от парковки автомобилей и от входа на территорию до главного и запасного входов. Высота бордюров по краям пешеходных путей на территории менее 0,05 м. На пути движения	О, С, К, Г.	Нанести тактильное покрытие от парковки автомобилей и от входа на территорию до главного и запасного входов. Выровнять высоту бордюров по краям пешеходных путей на территории до 0,05 м. Клумбы для цветов убрать с пути движения. Оборудовать зоны	Текущий ремонт.

					установлены препятствия (клумбы). Зоны отдыха не оборудованы навесами, скамейки не имеют подлокотников. Отсутствуют информационные указатели.		отдыха в соответствии с нормативами. Установить информационные указатели. (СП 59.13330.2016)	
1.3	Лестница (наружная).	Нет.	---	---	---	---	---	---
1.4	Пандус (наружный).	Нет.	---	---	---	---	---	---
1.5	Автостоянка и парковка.	Есть.	---	6	Отсутствует разметка на поверхности покрытия парковочного места для инвалидов. Отсутствует дорожный знак «Парковка».	О, С, К, Г.	Нанести специальную разметку на поверхность покрытия парковочных мест для инвалидов. Установить дорожный знак «Парковка». (СП 59.13330.2016)	Текущий ремонт.

II. Заключение по зоне:

Наименование структурно-функциональной зоны	Состояние доступности* (к пункту 3.4 Акта обследования ОСИ)	Приложение		Рекомендации по адаптации (вид работы)** к пункту 4.1 Акта обследования ОСИ
		№ на плане	№ фото	
Территория, прилегающая к зданию.	ДЧ-И (Г, О, К)	---	1, 2, 3, 4, 5, 6	Текущий ремонт.

* указывается: ДП-В - доступно полностью всем; ДП-И (К, О, С, Г, У) – доступно полностью избирательно (указать категории инвалидов); ДЧ-В - доступно частично всем; ДЧ-И (К, О, С, Г, У) – доступно частично избирательно (указать категории инвалидов); ДУ - доступно условно, ВНД – недоступно

**указывается один из вариантов: не нуждается; ремонт (текущий, капитальный); индивидуальное решение с ТСР; технические решения невозможны – организация альтернативной формы обслуживания.

I Результаты обследования:

2. Входа (входов) в здание

Наименование объекта: **Финансовый университет.**

Вид объекта: **Учебное здание.**

Адрес объекта: **г. Челябинск, ул. Работниц, д. 58.**

№ п/п.	Наименование функционально-планировочного элемента	Наличие элемента			Выявленные нарушения и замечания		Работы по адаптации объектов	
		есть/нет	№ на плане	№ фото	Содержание	Значимо для инвалида (категория)	Содержание	Виды работ
2.1	Лестница (наружная).	Есть.	---	7, 8	<p>1. Главный вход: Боковые края первых двух ступеней не имеют бортиков для предотвращения соскальзывания трости или ноги. Отсутствуют боковые поручни. Отсутствует маркировка проступи первой и последней ступеней. Отсутствует предупреждающая тактильная полоса</p>	О, С, К.	<p>1. Главный вход: Установить противососкальзывающие бортики по краям ступеней высотой 0,05 м. Установить боковые поручни. Маркировка проступи первой и последней ступеней. Нанести предупреждающую тактильную полосу перед лестницей. Установить кнопку</p>	Текущий ремонт.

					<p>перед лестницей. Отсутствует кнопка вызова персонала. Разновысотные ступени лестницы. 2. Запасной вход: Недопустимая высота порога. Отсутствует кнопка вызова персонала. Полотно двери не оборудовано смотровой панелью.</p>		<p>вызова персонала. Монтаж ступеней лестницы одинаковой высоты. 2. Запасной вход: Оборудовать для входа инвалидов-колясочников. К порогу монтаж пандуса с углом наклона 1:10. Установить кнопку вызова персонала. Замена полотна двери со смотровой панелью. (СП 59.13330.2016)</p>	
2.2	Пандус (наружный).	Есть.	---	9, 10	<p>Не соответствует нормативам по углу уклона. Отсутствует противоскользящий бортика. Поручни установлены не по нормативу. Отсутствует второй поручень на высоте 0,7 м. Отсутствует предупреждающая тактильная полоса перед пандусом.</p>	О, К	<p>Оборудовать пандус с углом уклона не менее 1:12 с противоскользким и контрастным покрытием. Установить противоскользящий бортик высотой 0,05 м. Оборудовать поручни по нормативам. Нанести предупреждающую тактильную полосу перед пандусом. (СП 59.13330.2016)</p>	Текущий ремонт.

2.3	Входная площадка (перед дверью).	Есть.	---	11	Отсутствует предупреждающая тактильная полоса перед дверью.	О, Г, С, К.	Нанести предупреждающую тактильную полосу перед дверью. (СП 59.13330.2016)	Текущий ремонт.
2.4	Дверь (входная).	Есть.	---	12, 13	Отсутствует предупреждающая дублирующая маркировка на двери. Высота порога не соответствует нормативам. Дверь не контрастна по отношению к фасаду. Ручка двери не контрастна по отношению к полотну двери. Ручка двери запасного входа не соответствует нормативам.	О, К, С.	Нанести предупреждающую дублирующую маркировку на двери. К порогу установить резиновые накладки с углом наклона 1:10 или демонтировать порог до уровня пола. Дверь выделить контрастно по отношению к фасаду. Ручку выделить контрастно по отношению к полотну двери. Заменить ручку двери запасного входа. (СП 59.13330.2016)	Текущий ремонт.
2.5	Тамбур.	Есть.	---	14, 15, 16, 17, 18	Напольное покрытие главного входа не закреплено. Отсутствует маркировка проступи первой и последней ступеней лестниц. Отсутствуют боковые поручни.	К, О, С, Г	Закрепить напольное покрытие главного входа. Маркировка проступи первой и последней ступеней лестниц. Установить боковые поручни. В тамбуре запасного входа установить	Текущий ремонт.

					<p>Дверь не контрастна по отношению к стене. Ручка двери не контрастна по отношению к полотну двери. Отсутствует предупреждающая дублирующая маркировка на двери.</p>		<p>пандус для инвалидов-колясочников. Дверь выделить контрастно по отношению к стене. Ручку выделить контрастно по отношению к полотну двери. Нанести предупреждающую дублирующую маркировку на двери. (СП 59.13330.2016)</p>	
--	--	--	--	--	---	--	---	--

II. Заключение по зоне:

Наименование структурно-функциональной зоны	Состояние доступности* (к пункту 3.4 Акта обследования ОСИ)	Приложение		Рекомендации по адаптации (вид работы)** к пункту 4.1 Акта обследования ОСИ
		№ на плане	№ фото	
Вход в здание.	ДЧ-И (Г, О)	---	7, 8, 9, 10, 11, 12, 13, 14, 15, 16, 17, 18	Текущий ремонт.

* указывается: ДП-В - доступно полностью всем; ДП-И (К, О, С, Г, У) – доступно полностью избирательно (указать категории инвалидов); ДЧ-В - доступно частично всем; ДЧ-И (К, О, С, Г, У) – доступно частично избирательно (указать категории инвалидов); ДУ - доступно условно, ВНД - недоступно

**указывается один из вариантов: не нуждается; ремонт (текущий, капитальный); индивидуальное решение с ТСР; технические решения невозможны – организация альтернативной формы обслуживания.

I. Результаты обследования:

3. Пути (путей) движения внутри здания (в т.ч. путей эвакуации)

Наименование объекта: **Финансовый университет.**

Вид объекта: **Учебное здание.**

Адрес объекта: **г. Челябинск, ул. Работниц, д. 58.**

№ п/п.	Наименование функционально-планировочного элемента	Наличие элемента			Выявленные нарушения и замечания		Работы по адаптации объектов	
		есть/нет	№ на плане	№ фото	Содержание	Значимо для инвалида (категория)	Содержание	Виды работ
3.1	Коридор (вестибюль, зона ожидания, галерея, балкон)	Есть.	---	19, 20, 21	Отсутствуют предупреждающие тактильные указатели перед препятствиями (дверные проемы, лестницы, колонны). Зоны отдыха (лавочки) не адаптированы для инвалидов.	К, С, О.	Нанести предупреждающие тактильные указатели перед препятствиями (дверные проемы, лестницы, колонны). Адаптировать зоны отдыха для инвалидов (подлокотники, информационные знаки, освещение). Установить зоны отдыха каждые 30 метров на путях движения. (СП 59.13330.2016)	Текущий ремонт.

3.2	Лестница (внутри здания).	Есть.	---	22, 23	Отсутствует маркировка проступей верхней и нижней ступеней. Отсутствуют бортики для предотвращения соскальзывания трости или ноги. Отсутствует левый поручень. Правый поручень не соответствует нормативу. Подступенок ступеней лестницы имеет выступы.	О, С.	Маркировка проступи верхней и нижней ступеней. Установить противососкальзывающие бортики по краям ступеней высотой 0,02 м. Установить левый поручень. Правый поручень привести в соответствии с нормативами. Демонтировать выступы подступенка ступеней лестницы. (СП 59.13330.2016)	Текущий ремонт.
3.3	Пандус (внутри здания).	Нет.	---	---	---	---	---	---
3.4	Лифт пассажирский (или подъемник).	Есть.	---	---	Отсутствует предупреждающая тактильная полоса перед лифтом. Отсутствует информационный знак.	К, О	Нанесение предупреждающей тактильной полосы перед лифтом. Установить информационный знак. (СП 59.13330.2016)	Текущий ремонт.
3.5	Дверь.	Есть.	---	24, 25, 26	Ширина некоторых дверных проемов в свету менее 0,9 м. Полотна дверей неконтрастны по отношению к стене. Некоторые ручки для	О, К, С.	Расширить дверные проемы с заменой дверного полотна с шириной не менее 0,9м. в свету. Выделить контрастно по отношению к стене полотна дверей или обналичник.	Текущий ремонт

					<p>открывания дверей не соответствуют нормативам (нажимного типа не имеют П-образную форму; ненажимного типа не С-образной формы; неконтрастны по отношению к дверному полотну).</p> <p>Высота порогов дверей более 0,014 м.</p> <p>Отсутствует предупреждающая дублирующая маркировка на двери.</p>		<p>Установить на полотна дверей ручки для открывания нажимного типа П-образной формы или С-образной формы.</p> <p>К порогам установить накладки с углом наклона 1:10 или демонтировать пороги до уровня пола.</p> <p>Нанести предупреждающую дублирующую маркировку на двери.</p> <p>(СП 59.13330.2016)</p>	
3.6	Пути эвакуации (в т.ч. зоны безопасности).	Есть.	---	27, 28	<p>Боковые края ступеней лестницы не имеют бортиков для предотвращения соскальзывания трости или ноги.</p> <p>Ненормативный боковой поручень.</p> <p>Отсутствует маркировка проступи первой и последней ступеней.</p> <p>Отсутствует предупреждающая тактильная полоса перед лестницей.</p> <p>Отсутствует пандус.</p>	С, О, Г, К.	<p>Установить противососкальзывающие бортики по краям ступеней высотой 0,05 м.</p> <p>Установить боковые поручни по нормативам.</p> <p>Маркировка проступи первой и последней ступеней.</p> <p>Нанести предупреждающую тактильную полосу перед лестницей.</p> <p>Монтаж пандуса.</p> <p>(СП 59.13330.2016)</p>	Текущий ремонт.

II. Заключение по зоне:

Наименование структурно-функциональной зоны	Состояние доступности* (к пункту 3.4 Акта обследования ОСИ)	Приложение		Рекомендации по адаптации (вид работы)** к пункту 4.1 Акта обследования ОСИ
		№ на плане	№ фото	
Пути движения внутри здания.	ДЧ-И (Г, О)	---	19, 20, 21, 22, 23, 24, 25, 26, 27, 28	Текущий ремонт.

* указывается: ДП-В - доступно полностью всем; ДП-И (К, О, С, Г, У) – доступно полностью избирательно (указать категории инвалидов); ДЧ-В - доступно частично всем; ДЧ-И (К, О, С, Г, У) – доступно частично избирательно (указать категории инвалидов); ДУ - доступно условно, ВНД - недоступно

** указывается один из вариантов: не нуждается; ремонт (текущий, капитальный); индивидуальное решение с ТСП; технические решения невозможны – организация альтернативной формы обслуживания.

I. Результаты обследования:

**4. Зоны целевого назначения здания (целевого посещения объекта)
Вариант I – зона обслуживания инвалидов**

Наименование объекта: **Финансовый университет.**

Вид объекта: **Учебное здание.**

Адрес объекта: **г. Челябинск, ул. Работниц, д. 58.**

№ п/п.	Наименование функционально-планировочного элемента	Наличие элемента			Выявленные нарушения и замечания		Работы по адаптации объектов	
		есть/нет	№ на плане	№ фото	Содержание	Значимо для инвалида (категория)	Содержание	Виды работ
4.1	Кабинетная форма обслуживания.	Есть.	---	29, 30	В аудиториях отсутствует аппарат усиления звука. Доска на недопустимой высоте. В мед. пункте отсутствует поручень вокруг раковины.	Г, К, О.	При необходимости установить аппарат усиления звука. При необходимости установить доску на высоту, согласно нормативам. В мед. пункте установить поручень вокруг раковины. (СП 59.13330.2016)	Текущий ремонт.
4.2	Зальная форма обслуживания.	Есть.	---	31, 32, 33	<u>Раздевалка спортзала:</u> отсутствует поручень вокруг раковины, отсутствует	К, О, Г, С.	Установить поручень вокруг раковины. Установить дополнительную вешалку	Текущий ремонт.

					дополнительная вешалка для одежды, отсутствует держатель для костылей и трости, лавочки не адаптированы для инвалидов.		для одежды ниже по высоте. Установить держатель для костылей, трости. Адаптировать лавочки для переодевания. (СП 59.13330.2016)	
4.3	Прилавочная форма обслуживания.	Есть.	---	34, 35	Отсутствует аппарат усиления звука.	Г	При необходимости установить аппарат усиления звука. (СП 59.13330.2016)	---
4.4	Форма обслуживания с перемещением по маршруту.	Нет.	---	---	---	---	---	---
4.5	Кабина индивидуального обслуживания.	Нет.	---	---	---	---	---	---

II. Заключение по зоне:

Наименование структурно-функциональной зоны	Состояние доступности* (к пункту 3.4 Акта обследования ОСИ)	Приложение		Рекомендации по адаптации (вид работы)** к пункту 4.1 Акта обследования ОСИ
		№ на плане	№ фото	
Зоны целевого назначения здания	ДЧ-И (О, К)	---	29, 30, 31, 32, 33, 34, 35	Текущий ремонт.

* указывается: ДП-В - доступно полностью всем; ДП-И (К, О, С, Г, У) – доступно полностью избирательно (указать категории инвалидов); ДЧ-В - доступно частично всем; ДЧ-И (К, О, С, Г, У) – доступно частично избирательно (указать категории инвалидов); ДУ - доступно условно, ВНД - недоступно

**указывается один из вариантов: не нуждается; ремонт (текущий, капитальный); индивидуальное решение с ТСР; технические решения невозможны – организация альтернативной формы обслуживания.

I. Результаты обследования:

**4. Зоны целевого назначения здания (целевого посещения объекта)
Вариант II – места приложения труда**

Наименование объекта: **Финансовый университет.**

Вид объекта: **Учебное здание.**

Адрес объекта: **г. Челябинск, ул. Работниц, д. 58.**

№ п/п.	Наименование функционально-планировочного элемента	Наличие элемента			Выявленные нарушения и замечания		Работы по адаптации объектов	
		есть/ нет	№ на плане	№ фото	Содержание	Значимо для инвалида (категория)	Содержание	Виды работ
4.1	Место приложения труда.	Нет.	---	---	---	---	---	---

II. Заключение по зоне:

Наименование структурно-функциональной зоны	Состояние доступности* (к пункту 3.4 Акта обследования ОСИ)	Приложение		Рекомендации по адаптации (вид работы)** к пункту 4.1 Акта обследования ОСИ
		№ на плане	№ фото	
Зоны целевого назначения здания.	---	---	---	---

* указывается: ДП-В - доступно полностью всем; ДП-И (К, О, С, Г, У) – доступно полностью избирательно (указать категории инвалидов); ДЧ-В - доступно частично всем; ДЧ-И (К, О, С, Г, У) – доступно частично избирательно (указать категории инвалидов); ДУ - доступно условно, ВНД - недоступно

**указывается один из вариантов: не нуждается; ремонт (текущий, капитальный); индивидуальное решение с ТСР; технические решения невозможны – организация альтернативной формы обслуживания.

I. Результаты обследования:

**4. Зоны целевого назначения здания (целевого посещения объекта)
Вариант III – жилые помещения**

Наименование объекта: **Финансовый университет.**

Вид объекта: **Учебное здание.**

Адрес объекта: **г. Челябинск, ул. Работниц, д. 58.**

№ п/п.	Наименование функционально-планировочного элемента	Наличие элемента			Выявленные нарушения и замечания		Работы по адаптации объектов	
		есть/ нет	№ на плане	№ фото	Содержание	Значимо для инвалида (категория)	Содержание	Виды работ
4.1	Жилые помещения.	Нет.	---	---	---	---	---	---

II. Заключение по зоне:

Наименование структурно-функциональной зоны	Состояние доступности* (к пункту 3.4 Акта обследования ОСИ)	Приложение		Рекомендации по адаптации (вид работы)** к пункту 4.1 Акта обследования ОСИ
		№ на плане	№ фото	
Зоны целевого назначения здания.	---	---	---	---

* указывается: ДП-В - доступно полностью всем; ДП-И (К, О, С, Г, У) – доступно полностью избирательно (указать категории инвалидов); ДЧ-В - доступно частично всем; ДЧ-И (К, О, С, Г, У) – доступно частично избирательно (указать категории инвалидов); ДУ - доступно условно, ВНД - недоступно

**указывается один из вариантов: не нуждается; ремонт (текущий, капитальный); индивидуальное решение с ТСР; технические решения невозможны – организация альтернативной формы обслуживания.

I. Результаты обследования:

5. Санитарно-гигиенических помещений

Наименование объекта: **Финансовый университет.**

Вид объекта: **Учебное здание.**

Адрес объекта: **г. Челябинск, ул. Работниц, д. 58.**

№ п/п.	Наименование функционально-планировочного элемента	Наличие элемента			Выявленные нарушения и замечания		Работы по адаптации объектов	
		есть/ нет	№ на плане	№ фото	Содержание	Значимо для инвалида (категория)	Содержание	Виды работ
5.1	Туалетная комната.	Есть.	---	36, 37, 38, 39	<p>Информационный знак расположен на полотне двери.</p> <p>Отсутствуют держатель для костылей, трости и крючки для одежды.</p> <p>Зеркало и другие принадлежности на недопустимой высоте.</p> <p>Под раковиной установлен пьедестал.</p> <p>Отсутствует система тревожной сигнализации.</p>	С, К, О, Г.	<p>Перенести информационный знак с двери на стену справа от двери.</p> <p>Установить держатель для костылей, трости и крючки для одежды.</p> <p>Зеркало и другие принадлежности установить ниже.</p> <p>Демонтировать пьедестал под раковиной.</p> <p>Установить систему тревожной</p>	Текущий ремонт.

					Унитаз не имеет опоры для спины. (0,45*0,7м.)		сигнализации, обеспечивающую двустороннюю связь. Замена унитаза. (СП 59.13330.2016)	
5.2	Душевая/ ванная комната.	Нет.	---	---	---	---	---	---
5.3	Бытовая комната (гардеробная).	Есть.	---	40, 41	Отсутствует адаптивная заниженная стойка. Отсутствует аппарат усиления звука. Отсутствуют держатель для костылей, трости.	К, О, Г, С.	Адаптировать заниженную стойку. При необходимости установить аппарат усиления звука. Установить держатель для костылей, трости. (СП 59.13330.2016)	Текущий ремонт.

II. Заключение по зоне:

Наименование структурно-функциональной зоны	Состояние доступности* (к пункту 3.4 Акта обследования ОСИ)	Приложение		Рекомендации по адаптации (вид работы)** к пункту 4.1 Акта обследования ОСИ
		№ на плане	№ фото	
Санитарно-гигиенические помещения	ДЧ-И (О, К, Г)	---	36, 37, 38, 39, 40, 41	Текущий ремонт.

* указывается: ДП-В - доступно полностью всем; ДП-И (К, О, С, Г, У) – доступно полностью избирательно (указать категории инвалидов); ДЧ-В - доступно частично всем; ДЧ-И (К, О, С, Г, У) – доступно частично избирательно (указать категории инвалидов); ДУ - доступно условно, ВНД - недоступно

**указывается один из вариантов: не нуждается; ремонт (текущий, капитальный); индивидуальное решение с ТСР; технические решения невозможны – организация альтернативной формы обслуживания.

I. Результаты обследования:

6. Системы информации на объекте

Наименование объекта: **Финансовый университет.**

Вид объекта: **Учебное здание.**

Адрес объекта: **г. Челябинск, ул. Работниц, д. 58.**

№ п/п.	Наименование функционально-планировочного элемента	Наличие элемента			Выявленные нарушения и замечания		Работы по адаптации объектов	
		есть/ нет	№ на плане	№ фото	Содержание	Значимо для инвалида (категория)	Содержание	Виды работ
6.1	Визуальные средства.	Есть.	---	12, 42	Отсутствуют информационные указатели на путях движения. На информационной вывеске отсутствует номер контактного телефона.	О, К, Г, С.	Установить информационные указатели на путях движения. Указать на информационной вывеске номер контактного телефона.	Текущий ремонт.
6.2	Акустические средства.	Нет.	---	43	Акустические средства отсутствуют (только система пожарной сигнализации).	Г.	При необходимости установить в помещениях, где могут находиться слабослышащие, специальных персональных	Текущий ремонт.

							<p>приборов усиления звука.</p> <p>Оборудование системы оповещения с дублированием акустической информации световыми сигналами.</p> <p>Установить приложение Skype для связи с Всероссийским Обществом Глухих при необходимости получения услуг сурдопереводчика. (СП 59.13330.2016)</p>	
6.3	Тактильные средства.	Нет.	---	---	Тактильные средства отсутствуют.	С.	<p>Установка вывесок с названием организации, графиком работы, плана здания, выполненных тактильным шрифтом и рельефно-точечным шрифтом Брайля.</p> <p>Нанесение тактильного покрытия по путям движения.</p> <p>Нанесение напольных предупреждающих тактильных знаков перед препятствиями. (СП 59.13330.2016)</p>	Текущий ремонт.

II. Заключение по зоне:

Наименование структурно-функциональной зоны	Состояние доступности* (к пункту 3.4 Акта обследования ОСИ)	Приложение		Рекомендации по адаптации (вид работы)** к пункту 4.1 Акта обследования ОСИ
		№ на плане	№ фото	
Системы информации на объекте	ДЧ-И (К, О)	---	12, 42, 43	Текущий ремонт.

* указывается: ДП-В - доступно полностью всем; ДП-И (К, О, С, Г, У) – доступно полностью избирательно (указать категории инвалидов); ДЧ-В - доступно частично всем; ДЧ-И (К, О, С, Г, У) – доступно частично избирательно (указать категории инвалидов); ДУ - доступно условно, ВНД - недоступно

**указывается один из вариантов: не нуждается; ремонт (текущий, капитальный); индивидуальное решение с ТСР; технические решения невозможны – организация альтернативной формы обслуживания.

Фото № 1.

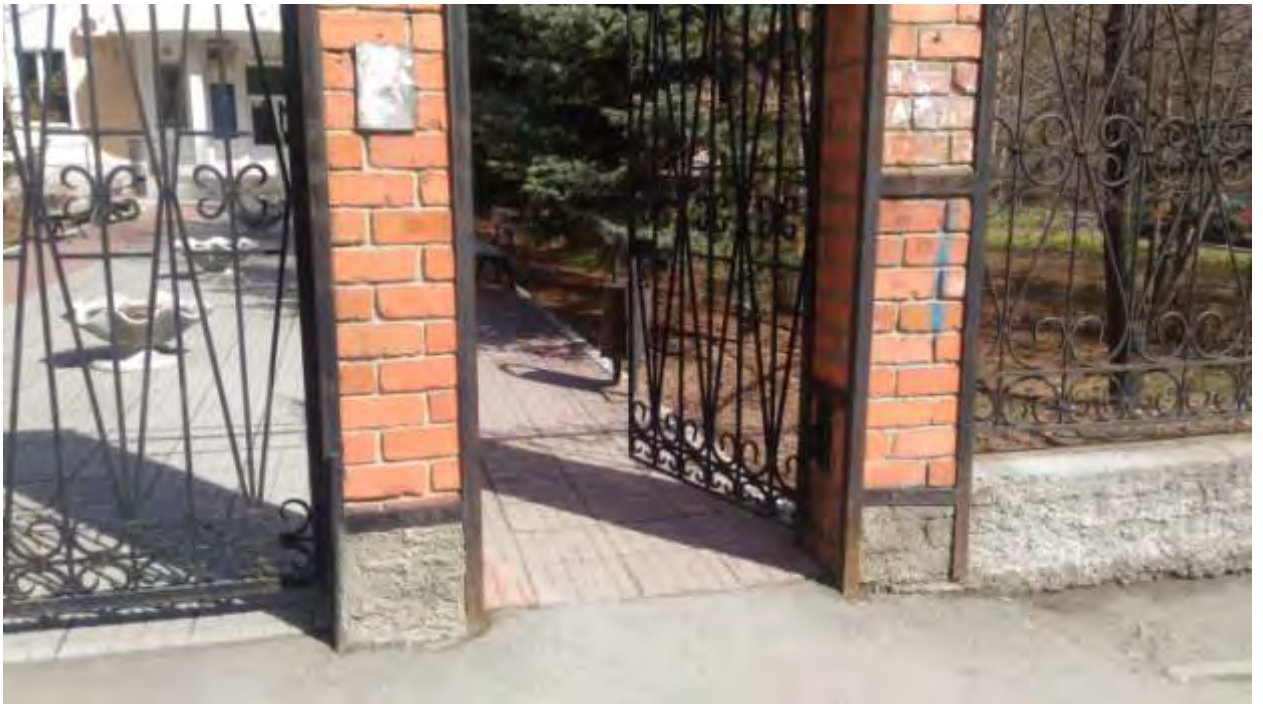
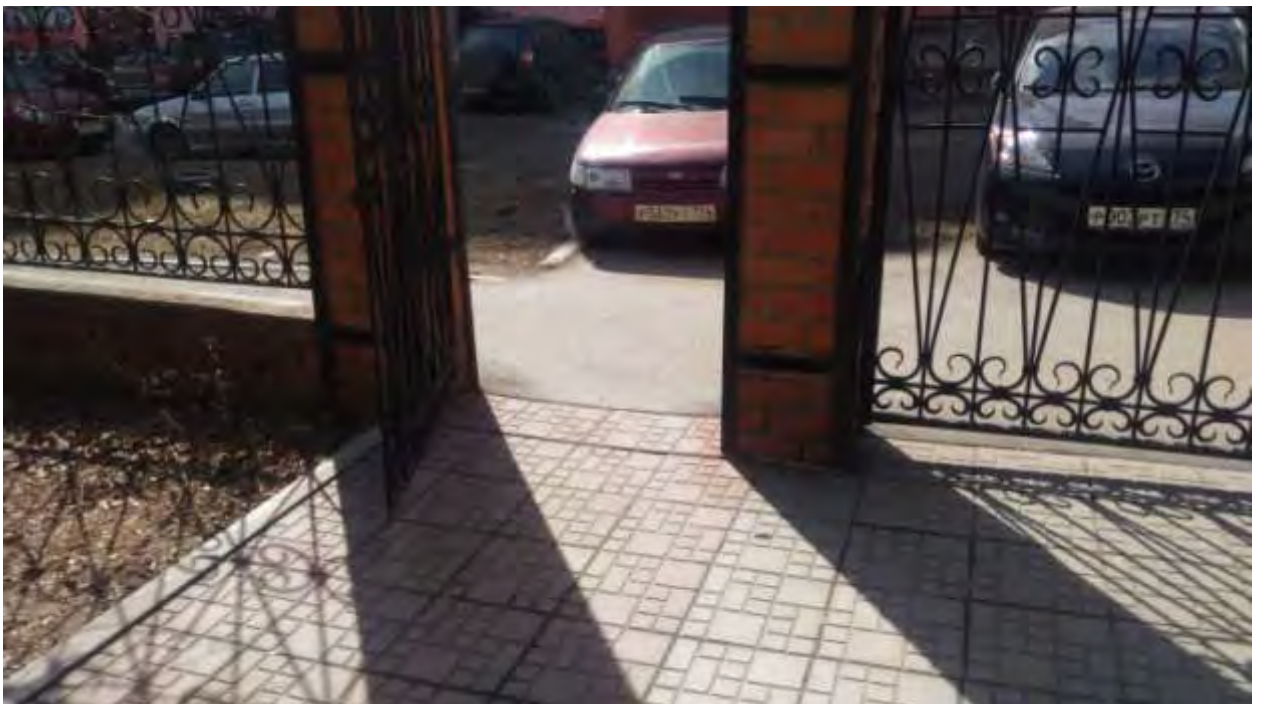


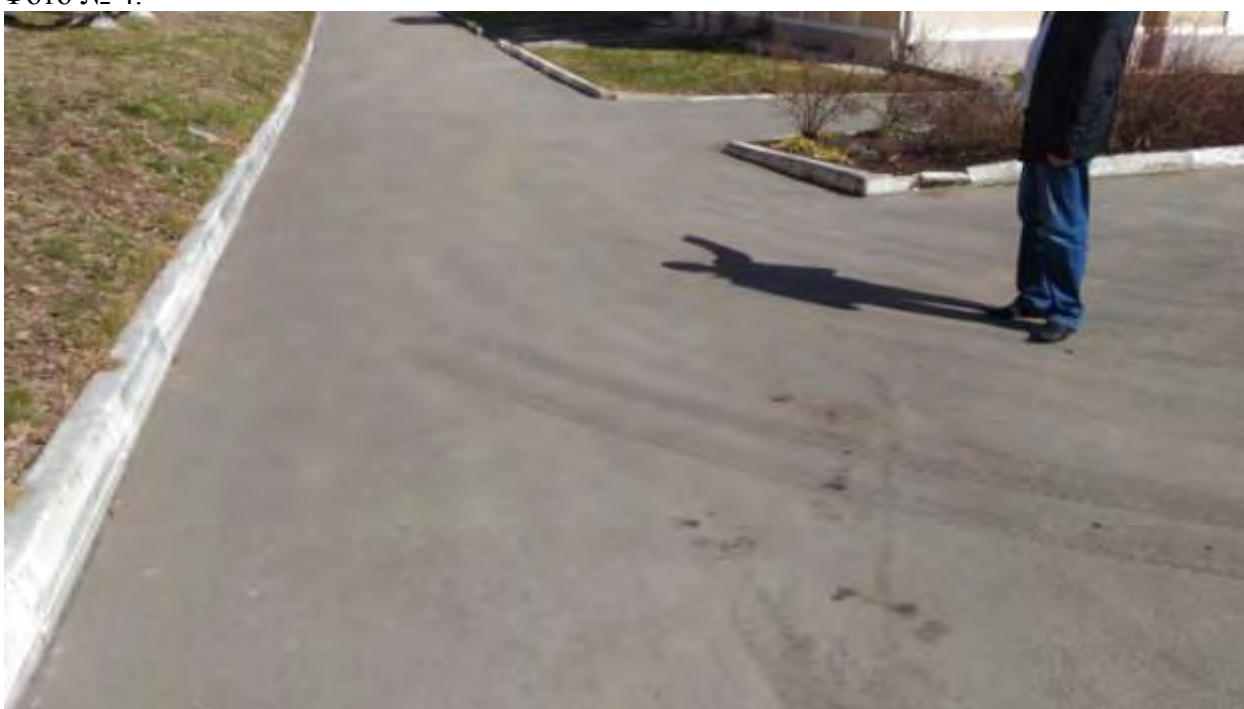
Фото № 2.



Φοτο Νο 3.



Φοτο Νο 4.



Φοτο Νο 5.



Φοτο Νο 6.



Φοτο Νο 7.



Φοτο Νο 8.



Φοτο Νο 9.



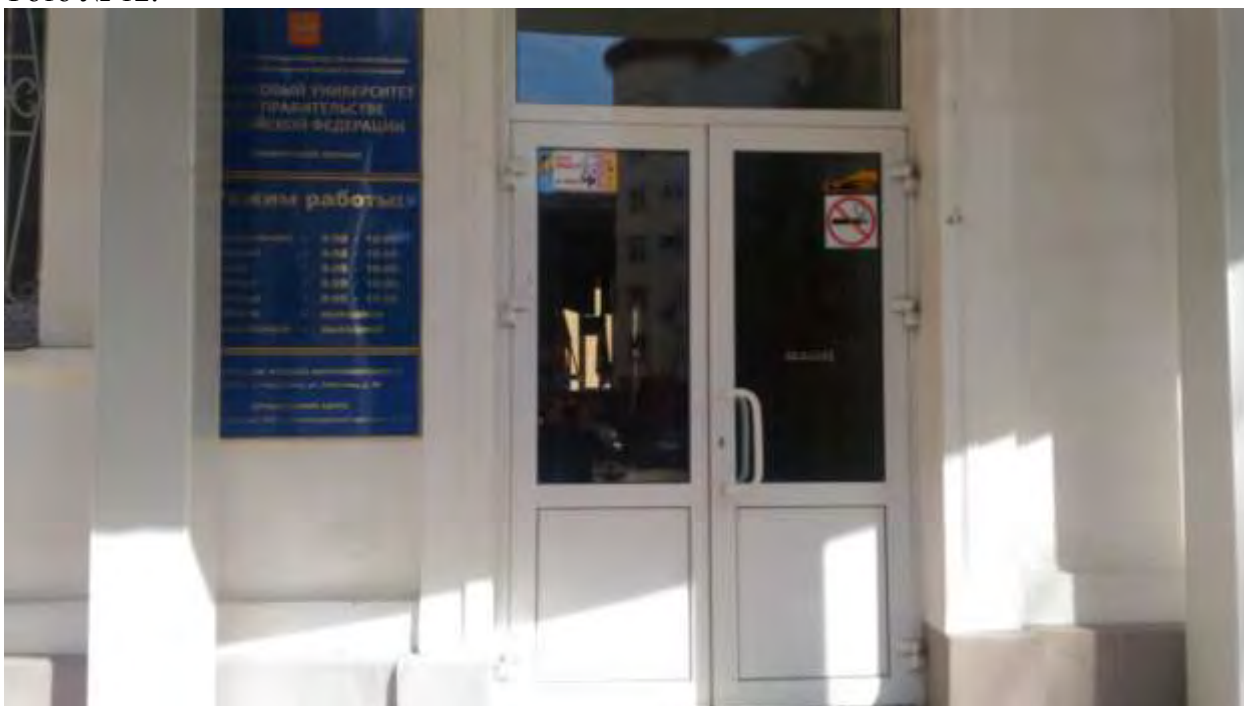
Φοτο Νο 10.



Фото № 11.



Фото № 12.



Φοτο Νο 13.



Φοτο Νο 14.



Φοτο № 15.



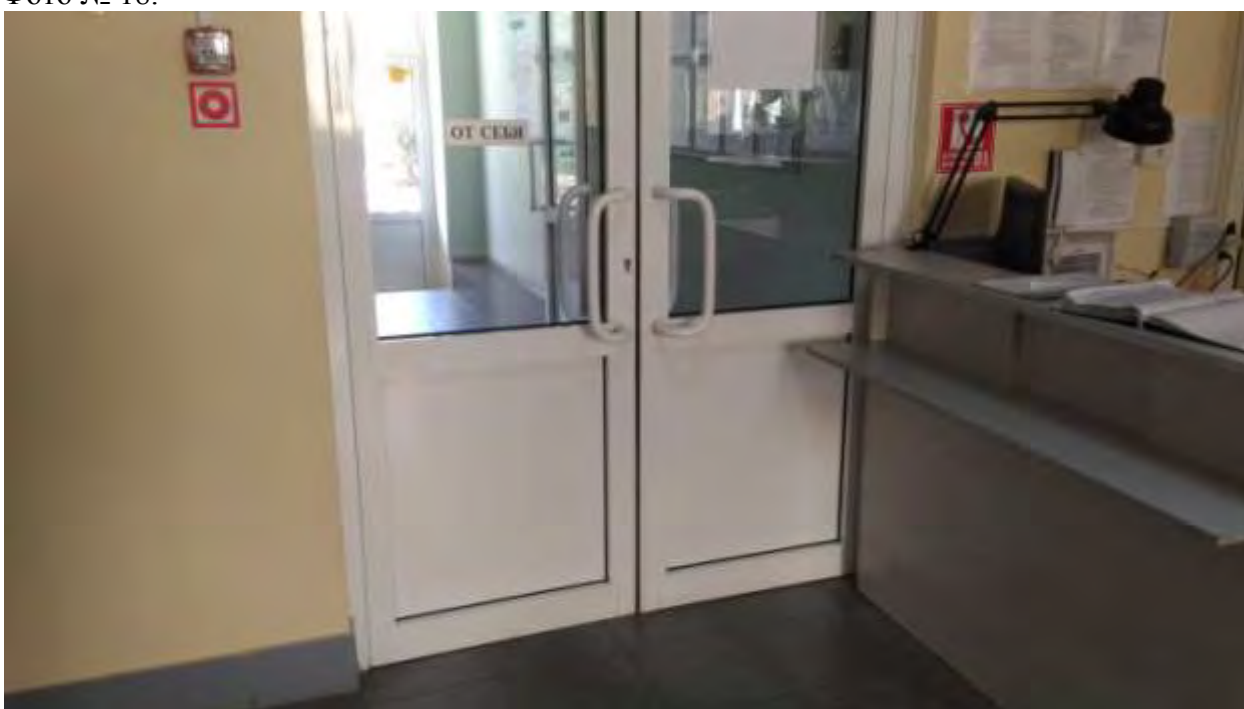
Φοτο № 16.



Φοτο Νο 17.



Φοτο Νο 18.



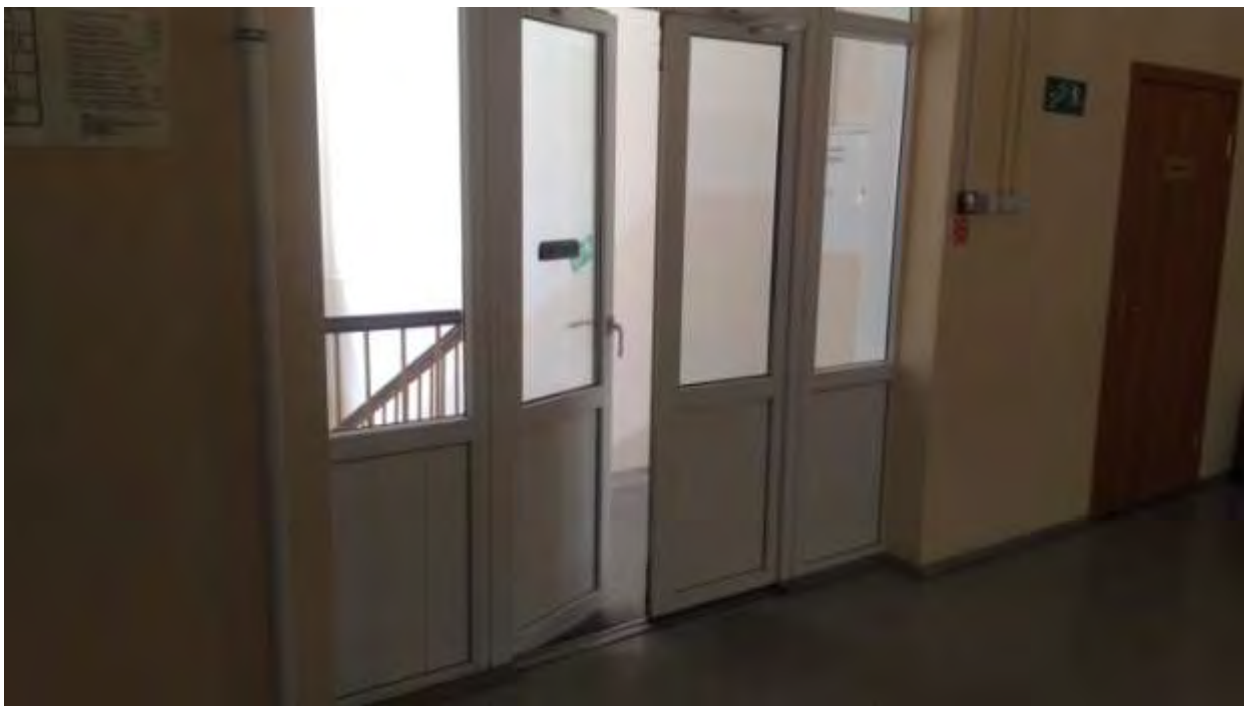
Φοτο Νο 19.



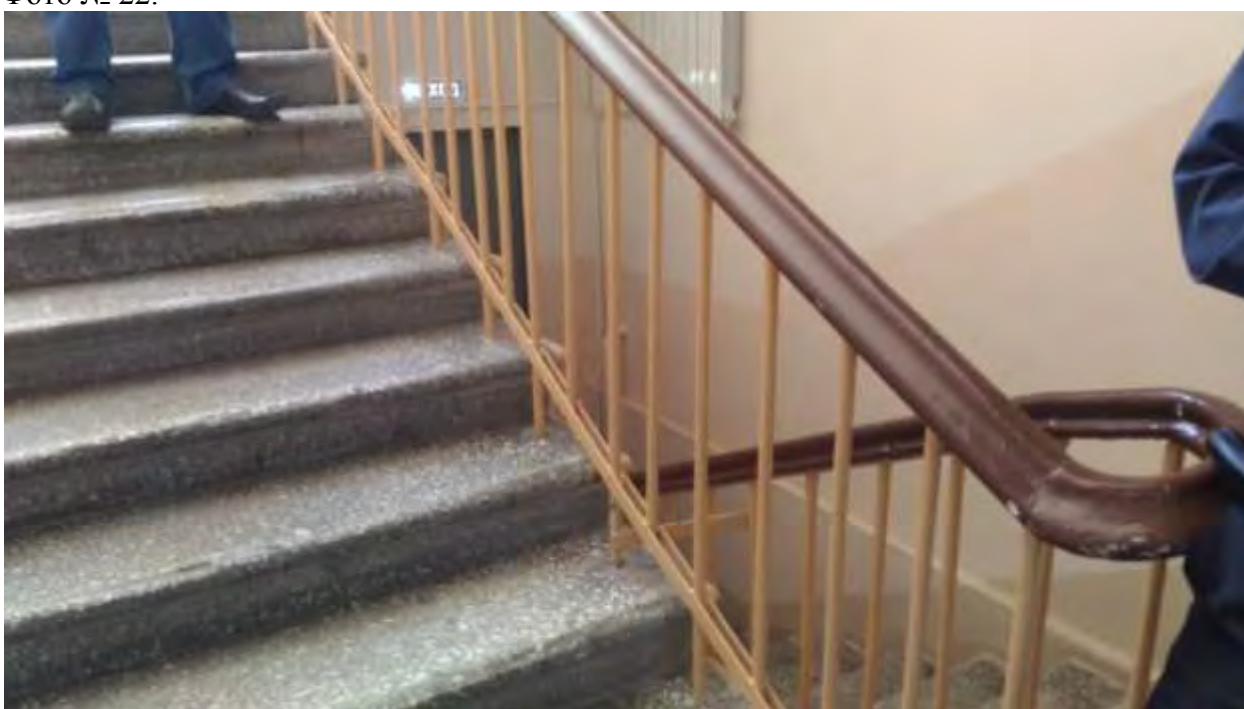
Φοτο Νο 20.



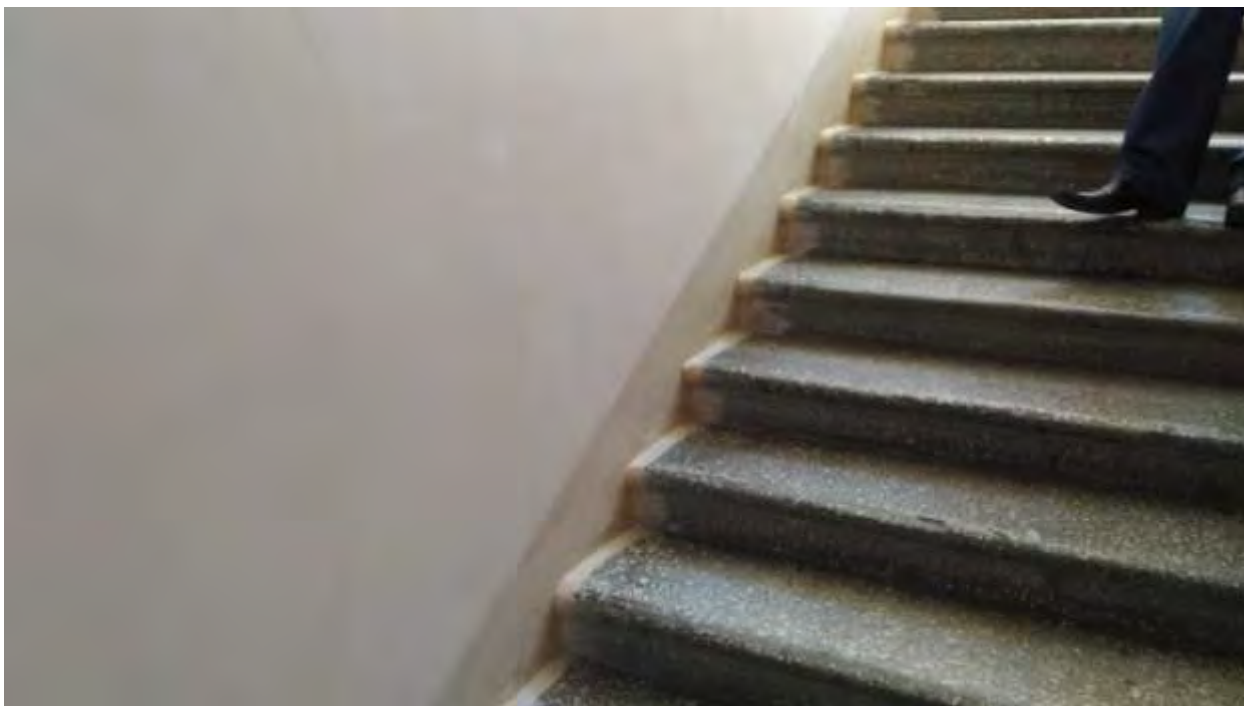
Φοτο Νο 21.



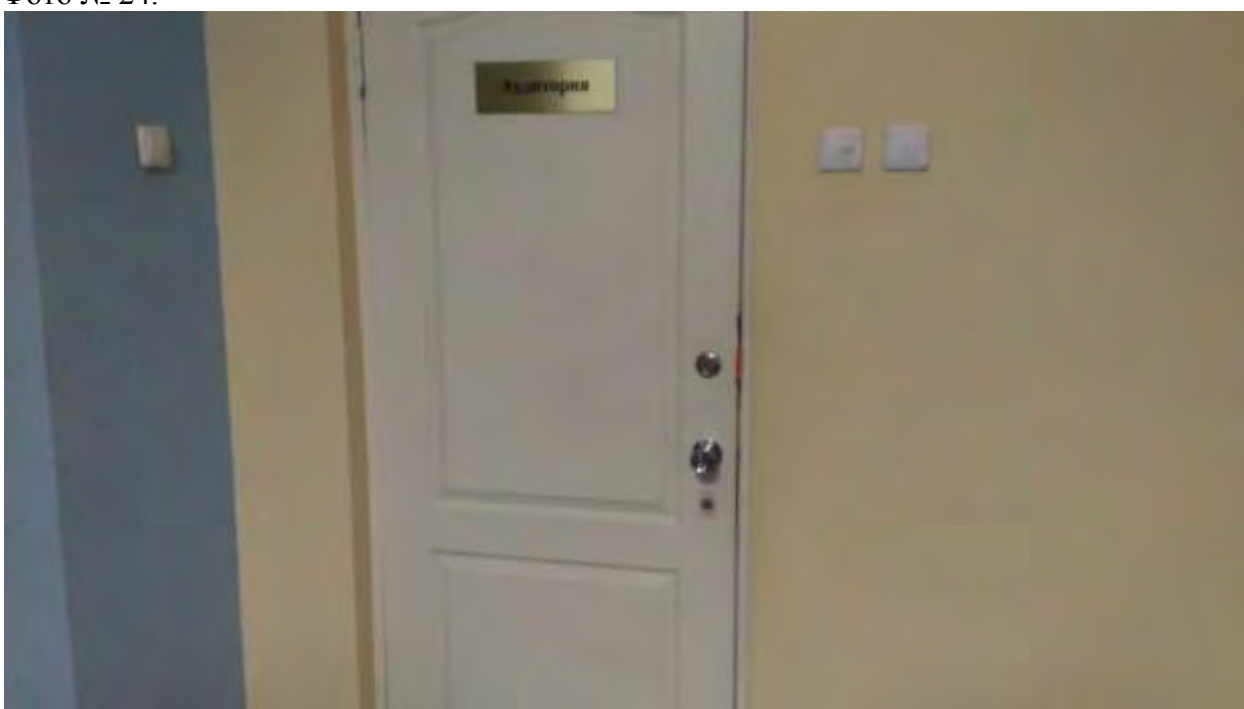
Φοτο Νο 22.



Φοτο Νο 23.



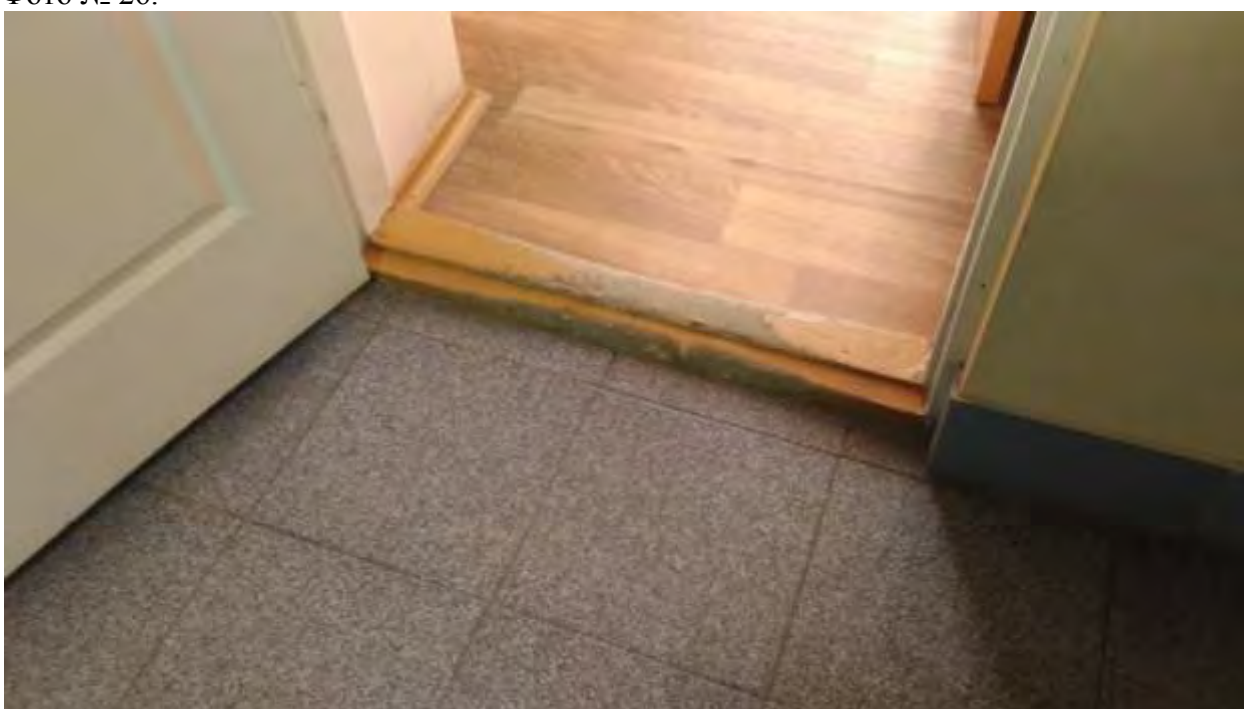
Φοτο Νο 24.



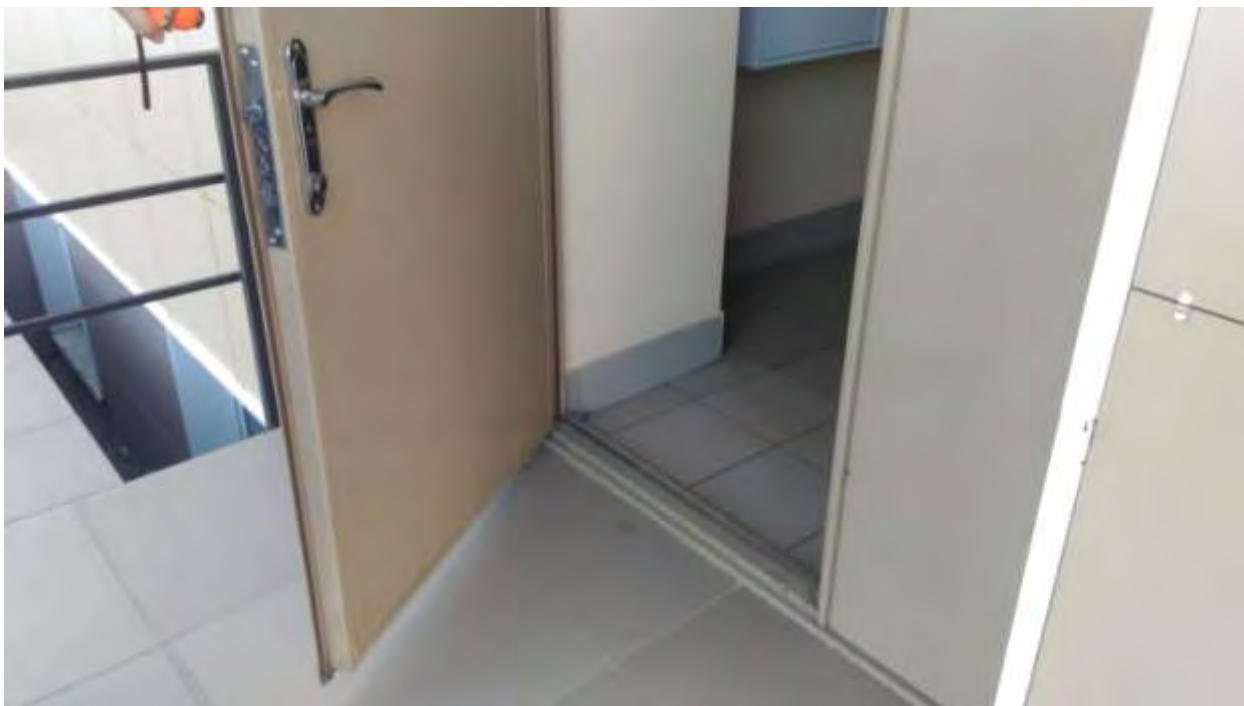
Φοτο Νο 25.



Φοτο Νο 26.



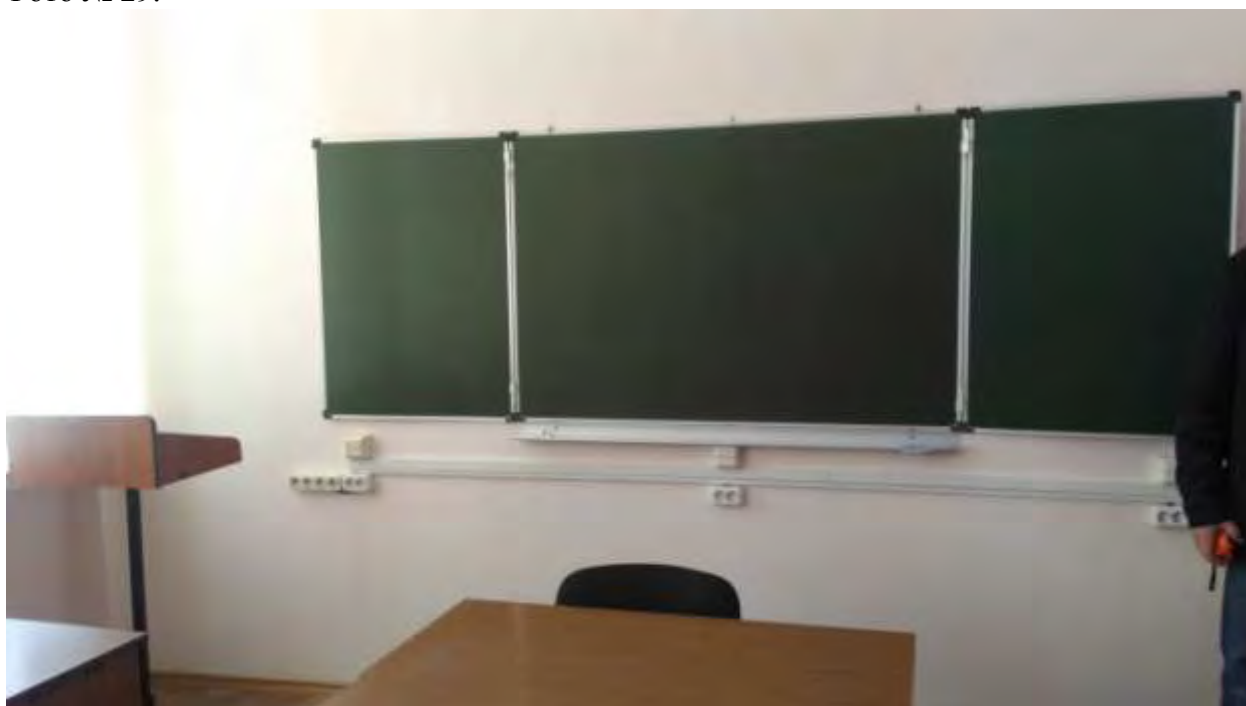
Φοτο Νο 27.



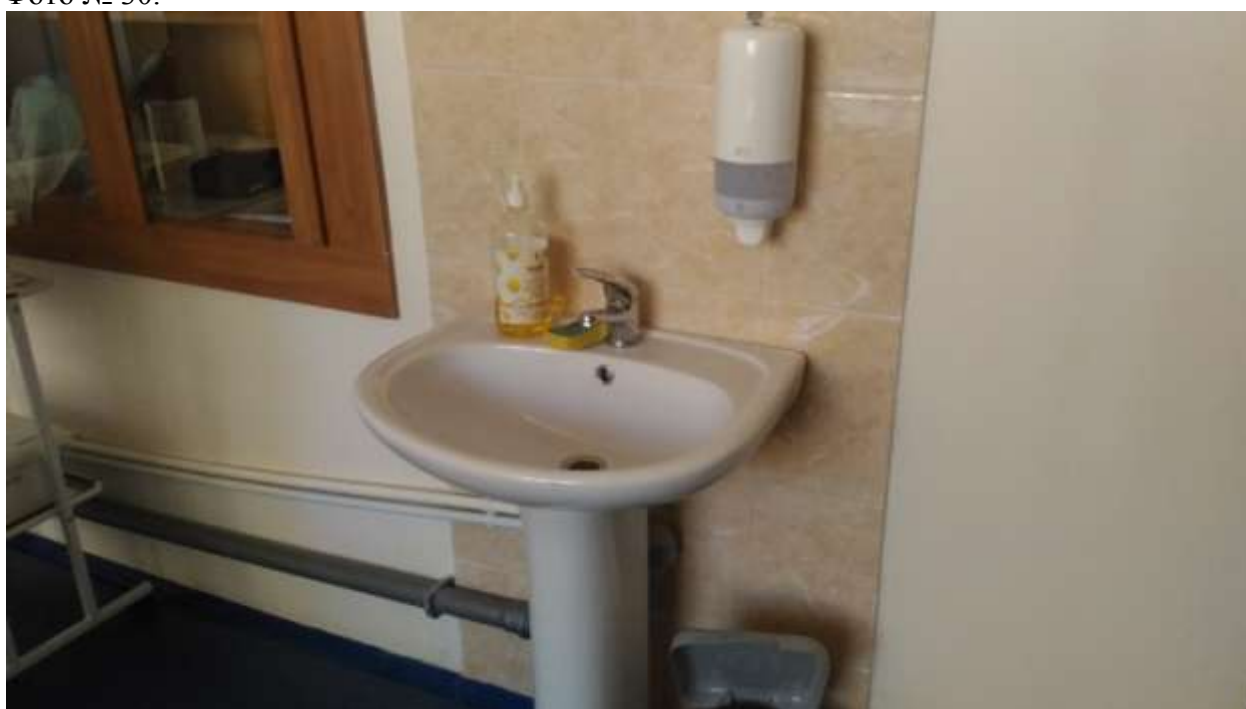
Φοτο Νο 28.



Φοτο Νο 29.



Φοτο Νο 30.



Φοτο Νο 31.



Φοτο Νο 32.



Φοτο Νο 33.



Φοτο Νο 34.



Φοτο № 35



Φοτο № 36.



Φοτο Νο 37.



Φοτο Νο 38.



Φοτο Νο 39.



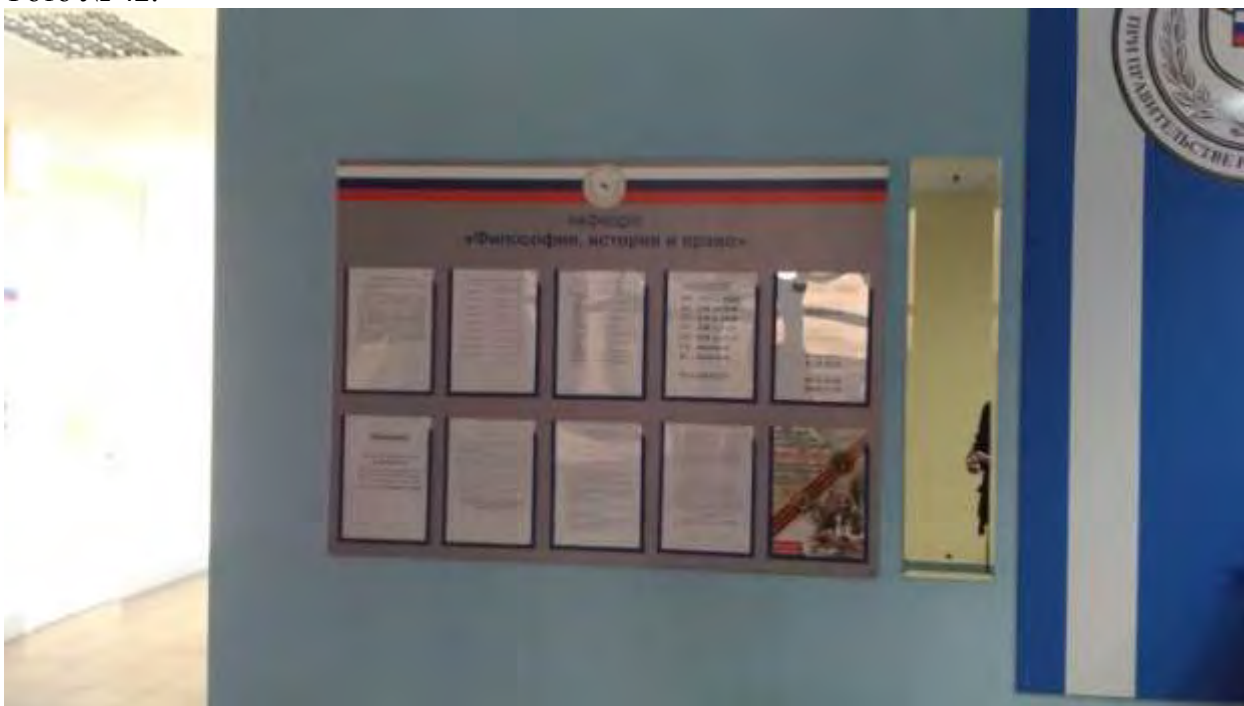
Φοτο Νο 40.



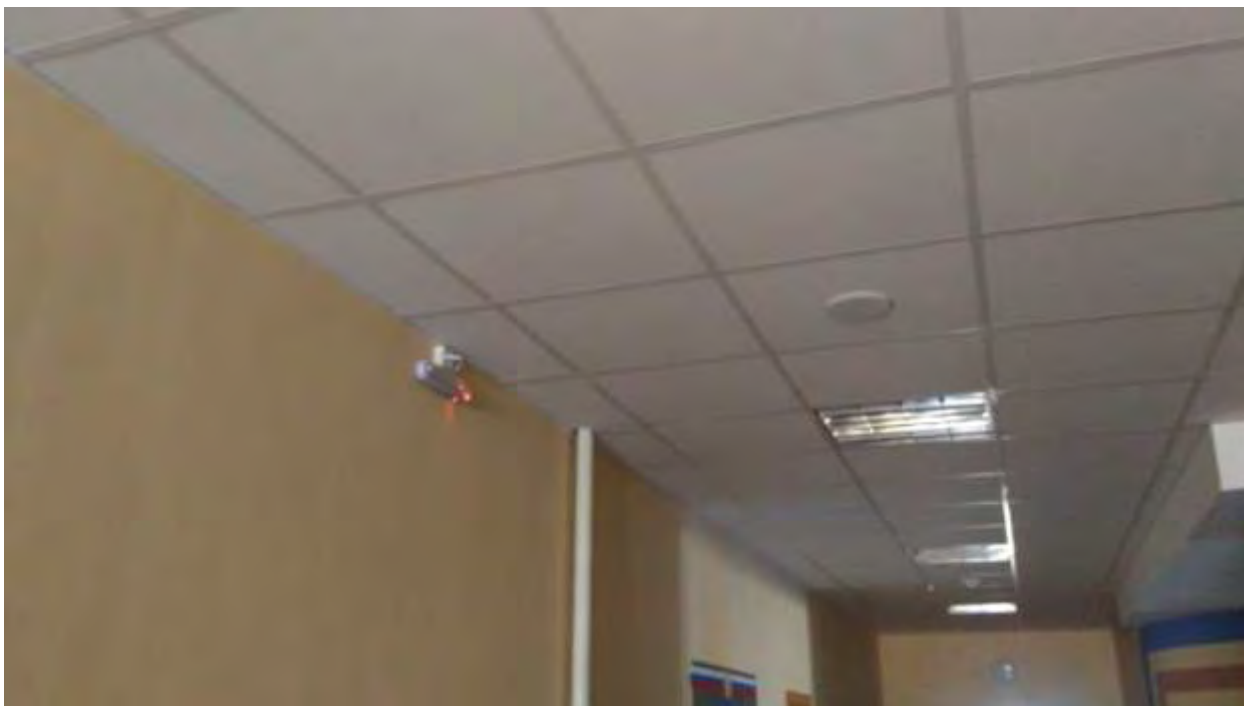
Фото № 41.



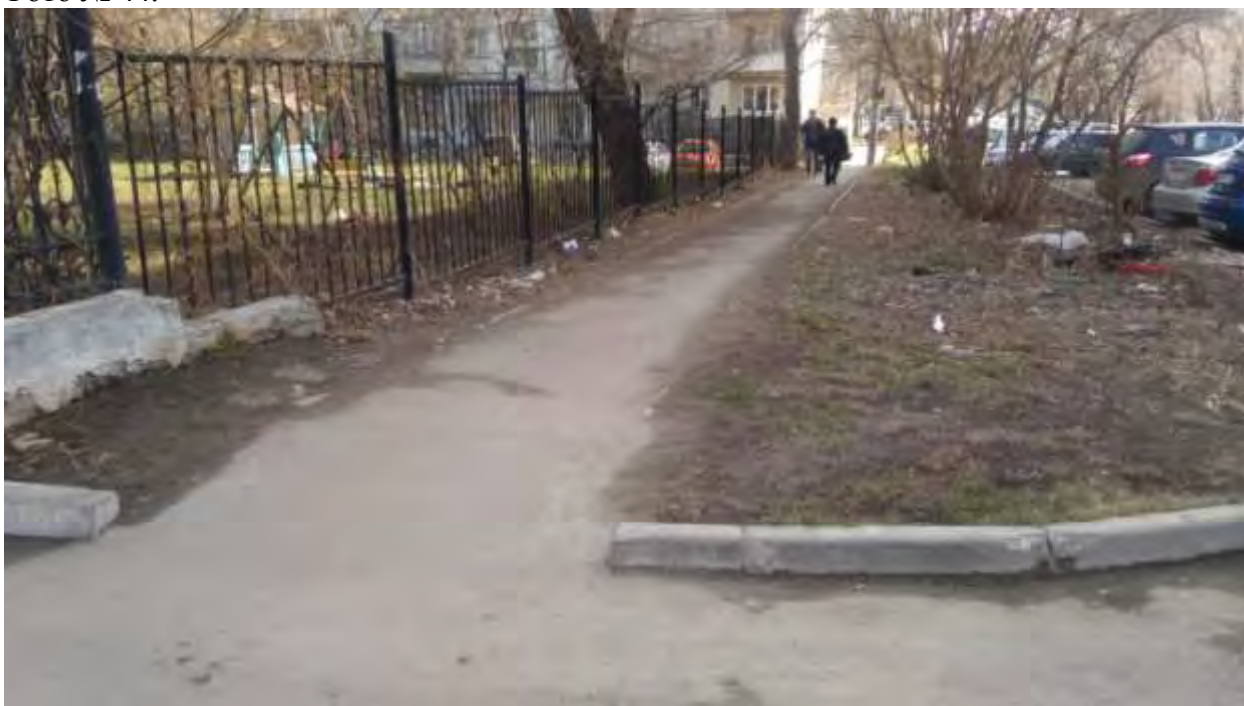
Фото № 42.



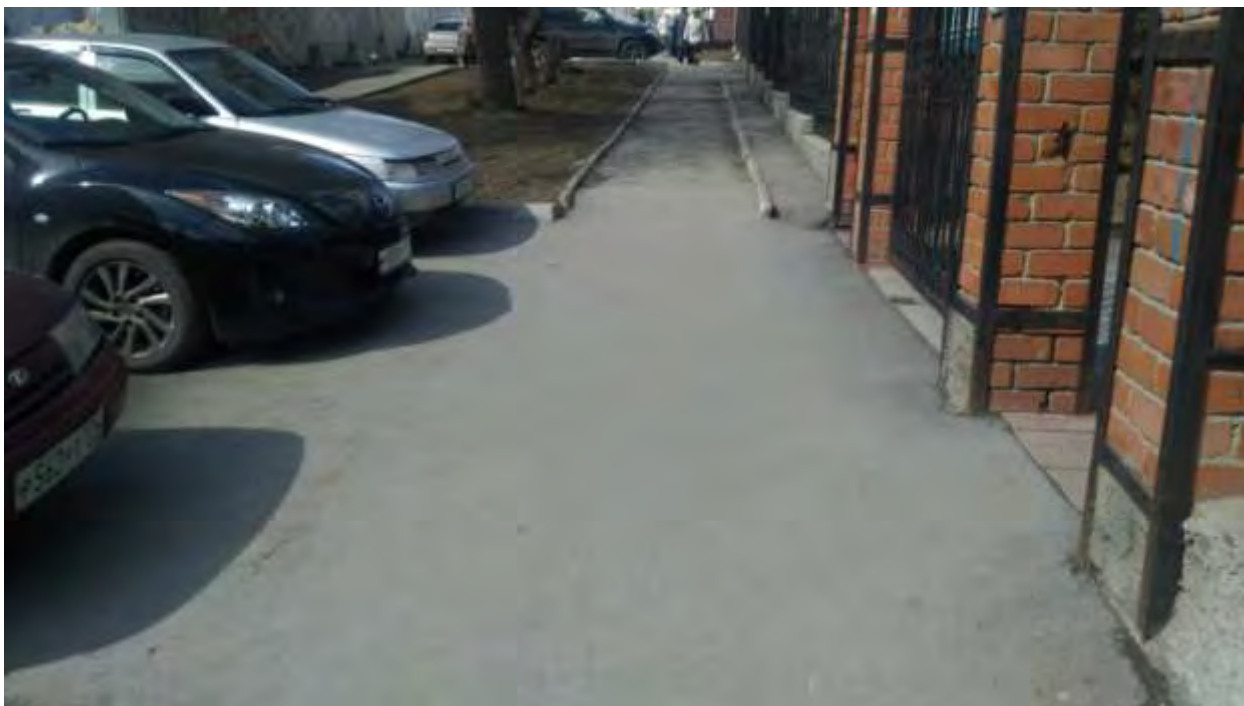
Φοτο Νο 43.



Φοτο Νο 44.



Φοτο Νο 45.



**КЛАССИФИКАТОР ОСНОВНЫХ СТРУКТУРНО-ФУНКЦИОНАЛЬНЫХ ЗОН
И ЭЛЕМЕНТОВ ЗДАНИЙ И СООРУЖЕНИЙ, ПОДЛЕЖАЩИЕ АДАПТАЦИИ ДЛЯ
ИНВАЛИДОВ И ДРУГИХ МГН**

№ п/п.	Основные структурно-функциональные зоны ОСИ (их виды)	Функционально-планировочные элементы зоны (и их особенности)	
1	Территория, прилегающая к зданию (участок)	1.1 Вход (входы) на территорию	
		1.2 Путь (пути) движения на территории	
		1.3 Лестница (наружная)	
		1.4 Пандус (наружный)	
		1.5 Автостоянка и парковка	
2	Вход (входы) в здание	2.1 Лестница (наружная)	
		2.2 Пандус (наружный)	
		2.3 Входная площадка (перед дверью)	
		2.4 Дверь (входная)	
		2.5 Тамбур	
3	Путь (пути) движения внутри здания (в т.ч. пути эвакуации)	3.1 Коридор (вестибюль, зона ожидания, галерея, балкон)	
		3.2 Лестница (внутри здания)	
		3.3 Пандус (внутри здания)	
		3.4 Лифт пассажирский (или подъемник)	
		3.5 Дверь	
		3.6 Пути эвакуации (в т.ч. зоны безопасности)	
4	Зона целевого назначения здания (целевого посещения объекта)	Вариант I - зона обслуживания инвалидов	4.1 кабинетная форма обслуживания
			4.2 зальная форма обслуживания
			4.3 прилавочная форма обслуживания
			4.4 форма обслуживания с перемещением по маршруту
			4.5 кабина индивидуального обслуживания
		Вариант II - места приложения труда	
		Вариант III - жилые помещения	
5	Санитарно-гигиенические помещения	5.1 Туалетная комната	
		5.2 Душевая/ ванная комната	
		5.3 Бытовая комната (гардеробная)	
6	Система информации на объекте	6.1 Визуальные средства	
		6.2 Акустические средства	
		6.3 Тактильные средства	

**КЛАССИФИКАТОР ОБЪЕКТОВ СОЦИАЛЬНОЙ ИНФРАСТРУКТУРЫ
ПО СОСТОЯНИЮ (УРОВНЮ) ДОСТУПНОСТИ**

№ п/п.	Оценка состояния доступности	Шифр	Обоснование решения о состоянии доступности объекта
1	Доступен полностью всем	ДП-В	Соответствие требованиям нормативных документов в проектировании и строительстве по всем 6 функциональным зонам для всех категорий инвалидов – как с точки зрения досягаемости и безопасности, так и информативности и комфорта (территория, прилегающая к зданию; входы в здание; пути движения внутри здания; места целевого назначения; санитарно-гигиенические помещения и системы информирования) - по варианту «А» (п.1.6 СП 35-101-2001)
2	Доступен полностью избирательно	ДП-И (к, о, с, г, у)	Соответствие нормативным требованиям (как досягаемости и безопасности, так и информативности и комфорта) по варианту «А» (согласно п.1.6 СП 35-101-2001) всех 6 функциональных зон - но для отдельных категорий инвалидов: с патологией опорно-двигательного аппарата (о), для передвигающегося на коляске (к), для инвалида с выраженной патологией зрения, в том числе слепого (с), для инвалида с патологией слуха, в том числе глухого (г), либо для инвалида с умственной отсталостью (у)
3	Доступен частично всем	ДЧ-В	1) Соответствие нормативным требованиям основных функциональных зон (2-4) – обеспечен доступ к месту целевого назначения для всех категорий граждан. 2) Обустроены специально выделенные пути и места обслуживания, специальные участки для обслуживания маломобильных граждан варианту «Б» (п.1.6 СП 35-101-2001): <i>«выделены в уровне входной площадки специальные помещения, зоны или блоки, приспособленные и оборудованные для инвалидов, а также устроены специальных входы, пути движения и места обслуживания»</i>
4	Доступен частично избирательно	ДЧ-И (к, о, с, г, у)	1) Соответствие нормативам лишь основных функциональных зон (досягаемости мест целевого назначения) для отдельных категорий инвалидов

			2) Организованы специально выделенные пути и места обслуживания для отдельных категорий инвалидов, а также специальные участки для их обслуживания – по варианту «Б» (СП 35-101-2001)
5	Доступен условно	ДУ	<p>Требования нормативных документов в планировании и строительстве не выполнены и технически невозможны: Решение об условной доступности принимается при выполнении следующих условий:</p> <ul style="list-style-type: none"> - согласование с представителями потребителя (ООИ) в качестве приемлемых имеющиеся нарушения некоторых параметров структурно-функциональных элементов; - при организации помощи инвалиду (другому МГН) со стороны сотрудников учреждения для получения услуги на этом объекте, в том числе при использовании дополнительных индивидуальных технических средств (например, шагающего подъемника, «скаломобиля»); - при организации иной альтернативной формы обслуживания (на дому, в другом месте пребывания инвалида, дистанционно, в другом учреждении)
6	Временно недоступен	ВНД	<p>Архитектурно-планировочные и организационные решения отсутствуют либо ранее данные не выполнены, требуют дополнительных согласований:</p> <ul style="list-style-type: none"> - параметры структурно-планировочных элементов не соответствуют нормативным требованиям; - нет альтернативных форм обслуживания
7	Не предназначен для посещения инвалидами	«Х»	<ol style="list-style-type: none"> 1) На объект и его участки не предусмотрен доступ инвалидов 2) Объект подлежит сносу как ветхий, аварийный

ОПРЕДЕЛЕНИЯ И ТЕРМИНЫ, ИСПОЛЬЗУЕМЫЕ В МЕТОДИКЕ

Термин	Определение
Адаптация	приспособление к новым условиям <i>здесь:</i> приспособление среды жизнедеятельности, зданий и сооружений с учетом потребностей инвалидов и маломобильных групп населения (создание условий доступности, безопасности, комфортности и информативности) посредством технических и организационных решений
Адаптивная (адаптированная) среда	<i>здесь:</i> окружающая обстановка, приспособленная под нужды инвалида, с учетом принципа «разумного приспособления» - с точки зрения соизмерения <u>необходимости</u> (потребностей инвалидов) и <u>возможности</u> (имеющихся организационных, технических и финансовых ресурсов)
Акт обследования объекта социальной инфраструктуры	<i>здесь:</i> учетный документ, формируемый в процессе обследования объекта рабочей группой с целью объективной экспертной оценки состояния доступности, а также формирования заключения о необходимости его адаптации
Варианты организации доступности объекта (формы обслуживания)	<i>здесь</i> вариант «А» - доступность всех зон и помещений (универсальная); вариант «Б» - выделены для обслуживания инвалидов специальные участки и помещения; вариант «ДУ» - обеспечена условная доступность: помощь сотрудника организации, либо услуги представляются на дому или дистанционно; «нет» - доступность не организована.
Вид (вариант) зоны целевого назначения	<i>здесь:</i> зона обслуживания инвалидов (вариант I), места приложения труда (вариант II), жилые помещения (вариант III)
Визуальные средства информации	носители информации, передаваемой людям с нарушением функций органов слуха в виде зрительно различимых текстов, знаков, символов, световых сигналов
Вход (входы) в здание	<i>здесь:</i> структурно-функциональная зона, которая состоит из следующих функционально-планировочных элементов: лестница (наружная); пандус (наружный); входная площадка (перед дверью); дверь (входная), тамбур
Выделенное место	часть территории или помещения, предназначенная для участия

для инвалида-колясочника	инвалида-колясочника в общем функциональном процессе, проходящем в данном месте, и обеспечивающая возможность его разворота на 180°
Доступность (безбарьерность)	свойство здания, помещения, места обслуживания, позволяющее беспрепятственно достичь места целевого назначения и воспользоваться услугой
Достигаемость	свойство мест обслуживания, имеющих параметры, обеспечивающие возможность воспользоваться, дотянуться до предмета, объекта пользования
Зона	параметры и конфигурация функционально организованного пространства, не полностью выделенного ограждающими конструкциями
Зона безопасности	часть здания, сооружения, пожарного отсека, изолированного помещения, выделенная противопожарными преградами для защиты людей от опасных факторов пожара и других экстремальных явлений (в течение времени до завершения спасательных работ), обеспеченная комплексом мероприятий для проведения эвакуации и спасания
Зона целевого назначения (целевого посещения объекта)	<i>(здесь)</i> основная зона целевого посещения любого объекта социальной инфраструктуры (место предоставления услуги, место приложения труда, место жительства)
Зона обслуживания посетителей (формы)	<i>здесь:</i> с точки зрения архитектурно-планировочных и организационных решений доступности могут быть следующие (основные) формы обслуживания: кабинетная, зальная, прилавочная, с перемещением по маршруту, кабина индивидуального обслуживания
Информация об объекте социальной инфраструктуры	<i>(здесь)</i> учетный документ, содержащий общие сведения об объекте, характеристике его деятельности и первичные сведения о доступности объекта и предоставляемых услуг (заполняется руководителями учреждений и организаций)
Информативность	один из основных критериев приспособления (адаптации) окружающей среды для маломобильных пользователей
Карта доступности	<i>здесь:</i> информация, размещенная на официальном общедоступном ресурсе субъекта РФ (сайт, портал) с графическим отображением

	значимых приоритетных объектов на территории субъекта РФ по степени их доступности для инвалидов и других МГН
Маломобильные группы населения (МГН)	люди, испытывающие затруднения при самостоятельном передвижении, получении услуги, необходимой информации или при ориентировании в пространстве. К маломобильным группам населения относятся: инвалиды, люди с временным нарушением здоровья и передвижения, беременные женщины, люди преклонного возраста, люди с детскими колясками
Марш пандуса	непрерывная (сплошная) наклонная плоскость между двумя горизонтальными поверхностями
Маячок	световой или звуковой пульсирующий ориентир
Объект социальной инфраструктуры	<i>здесь:</i> организация или часть ее (обособленное структурное подразделение или филиал), являющаяся поставщиком определенных социальных услуг (одной или нескольких), занимающая определенный объект недвижимости (здание полностью или часть его) с прилегающим участком (при его наличии и закреплении за организацией)
Пандус	сооружение, имеющее сплошную наклонную по направлению движения поверхность, предназначенное для перемещения с одного уровня горизонтальной поверхности пути на другой. <i>Примечание:</i> Путь движения с уклоном менее 1:20 не считается пандусом
Паспорт доступности объекта социальной инфраструктуры	<i>здесь:</i> унифицированный учетный документ, содержащий информацию о состоянии доступности объекта социальной инфраструктуры и доступности оказываемых им услуг (сформированный по данным поставщиков услуг и по результатам экспертной оценки состояния доступности, проводимой при обследовании объекта)
Паспортизация	<i>здесь:</i> технология работы по учету и оценке состояния доступности объектов и оказываемых ими услуг с целью разработки рекомендаций об адаптации для инвалидов (предусматривает регистрацию данных в паспорте доступности объекта социальной инфраструктуры)
Платформа подъемная	стационарная грузоподъемная машина периодического действия для подъема и спуска пользователей, размещающихся на платформе с вертикальным или наклонным перемещением

Полоса движения	часть пешеходного пути, предназначенная для движения в один ряд в одном направлении
Поручень	компонент лестницы или пандуса, который задает направление и обеспечивает поддержку на уровне руки при движении. <i>Прим.</i> – поручень может быть верхом ограждения
Пути движения внутри здания	<i>здесь:</i> структурно-функциональная зона, которая состоит из следующих функционально-планировочных элементов: коридор (вестибюль, зона ожидания, галерея, балкон); лестница (внутри здания); пандус (внутри здания); лифт пассажирский (или подъемник); дверь (двери – если несколько на одном пути движения); пути эвакуации (в т.ч. зоны безопасности)
Разумное приспособление	«внесение, когда это нужно в конкретном случае, необходимых и подходящих модификаций и коррективов, не становящихся несоразмерным или неоправданным бременем, в целях обеспечения реализации или осуществления инвалидами наравне с другими всех прав человека и основных свобод» (Конвенция ООН о правах инвалидов)
Реестр объектов социальной инфраструктуры (и услуг)	<i>здесь:</i> структурированный перечень объектов социальной инфраструктуры, содержащий сводную информацию об объектах на соответствующей территории и оказываемых ими услугах (формируется работниками социальных служб на основе данных паспортов доступности объектов)
Санитарно-гигиенические помещения	<i>здесь:</i> структурно-функциональная зона, которая состоит из следующих функционально-планировочных элементов: туалетная комната, душевая/ ванная комната, бытовая комната (гардеробная)
Символика (графическое изображение)	знаковая информация для посетителей, воспроизводимая графическим или тактильным способом для условного представления объекта (понятия)
Система информации на объекте	<i>здесь:</i> структурно-функциональная зона, представляющая систему средств информации и связи на всех структурно-функциональных зонах объекта и состоящая из комплекса средств: визуальных, акустических, тактильных
Среда жизнедеятельности	материальная среда, окружающая человека, в которой (или при помощи которой) он осуществляет все свои жизненные потребности; включающая ближайшее окружение (микросреду) и общественные

	структуры - объекты, службы и системы (макросреду)
Структурно-функциональные зоны объекта социальной инфраструктуры	<i>здесь:</i> части объекта социальной инфраструктуры, включающие: территорию, прилегающую к зданию (участок); вход (входы) в здание; путь (пути) движения внутри здания (в т.ч. пути эвакуации); зону целевого назначения здания (целевого посещения объекта); санитарно-гигиенические помещения; систему информации на объекте (устройства и средства информации и связи и их системы)
Тактильные средства информации	носители информации, передаваемой инвалидам по зрению и воспринимаемой путем прикосновения (осязания)
Территория, прилегающая к зданию (участок)	<i>здесь:</i> структурно-функциональная зона, которая состоит из следующих функционально-планировочных элементов: вход (входы) на территорию (прилегающую к зданию); путь (пути) движения на территории; лестница (наружная); пандус (наружный); автостоянки и парковки
Требования к структурно-функциональной зоне общие	<i>здесь:</i> требования к структурно-функциональной зоне, которые определяют общие положения по обустройству зоны в целом, и, как правило, являются универсальными – для всех категорий инвалидов
Требования к структурно-функциональной зоне универсальные	<i>здесь:</i> нормативные требования, обеспечивающие доступность каждого из элементов зоны (функционально-планировочных элементов) для всех категорий инвалидов, независимо от вида нарушения функций
Требования к структурно-функциональной зоне специальные	<i>здесь:</i> нормативные требования, которые определяют условия доступности для отдельных категорий инвалидов (с нарушениями опорно-двигательного аппарата, инвалидов, передвигающихся на креслах-колясках, с нарушениями зрения, слуха, умственного развития)
Требования к структурно-функциональной зоне особые	<i>здесь:</i> нормативные требования для отдельных типов и видов объектов (в том числе для жилых помещений, для мест приложения труда, а также для различных видов общественных зданий: зданий учреждений образования, лечебно-профилактических учреждений, физкультурно-спортивных сооружений, зданий и сооружений вокзалов, кредитно-финансовых учреждений и других)
Тифлотехнические средства	средства, облегчающие инвалидам по зрению работу и усвоение информации (магнитофоны, диктофоны, письменные приборы, брайлевская пишущая машинка и другие)

<p>Универсальный дизайн (проект)</p>	<p>«дизайн (проект) предметов, обстановок, программ и услуг, призванный сделать их в максимально возможной степени пригодными к пользованию для всех людей без необходимости адаптации или специального дизайна. Универсальный дизайн не исключает ассистивные (специализированные) устройства для конкретных групп инвалидов, где это необходимо» (Конвенция ООН о правах инвалидов)</p>
<p>Участок</p>	<p>территория, функционально связанная со зданием</p>

« У Т В Е Р Ж Д А Ю »
Директор Челябинского
филиала Финуниверситета.

/Якушев А.А./

« 22 » мая 2017г.

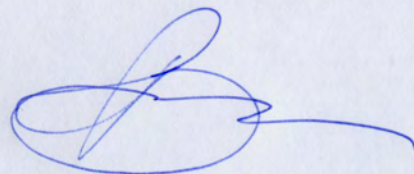


**ПЕРЕЧЕНЬ МЕРОПРИЯТИЙ,
реализуемых для достижения запланированных значений показателей доступности для инвалидов объектов и
услуг в сфере образования Челябинского филиала Финуниверситета**

№	Мероприятия	Ответственный	Сроки выполнения	Отметка о выполнении
1.	Территория, прилегающая к зданию (участок) (согласно паспорта доступности)	Загреба А.Е., Маркова Е.А.	2019	
2.	Вход (входы) в здание) (согласно паспорта доступности)	Загреба А.Е., Маркова Е.А.	2019	
3.	Путь (пути) движения внутри здания (в т.ч. пути эвакуации)) (согласно паспорта доступности)	Загреба А.Е., Маркова Е.А.	2020	
4.	Зона целевого назначения здания (целевого посещения объекта)) (согласно паспорта доступности)	Загреба А.Е., Маркова Е.А.	2019	

5.	Санитарно-гигиенические помещения) (согласно паспорта доступности)	Загреба А.Е., Маркова Е.А.	2020	
6.	Система информации и связи (на всех зонах) (согласно паспорта доступности)	Загреба А.Е., Маркова Е.А.	2020	

Заместитель директора по АХР



А.Е. Загреба