

Финансовая устойчивость и платежеспособность страховой организации

Страхователь также самостоятельно может воспользоваться готовыми рейтингами надежности и финансовой устойчивости страховых организаций авторитетных российских рейтинговых агентств:

- Эксперт РА - <https://www.raexpert.ru/>
- Национальное рейтинговое агентство - <https://www.ra-national.ru/>
- Идентификация легальности деятельности страховщика в Интернете.

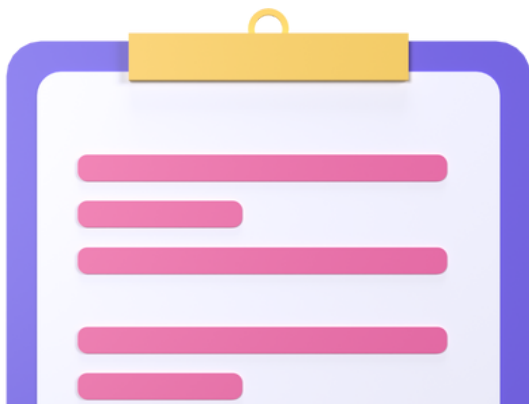
Идентификация легальности деятельности страховщика в Интернете.

Многие страховщики предлагают заключить договор страхования онлайн, но, чтобы не попасть на уловку мошенников и зайти на настоящий сайт страховой компании, следует обратить внимание на следующие моменты:



ИЩИ ЭТОТ ЗНАК

- В поисковой системе «Яндекс» введена маркировка сайтов страховых компаний (синий кружок с галочкой и надписью: «ЦБ РФ»). Маркировка подтверждает, что это официальный сайт организации.
- Всегда можно узнать адрес настоящего сайта страховой компании на официальном сайте Банка России: www.cbr.ru в Едином государственном реестре субъектов страхового дела.



Еще больше полезной информации по финграммотности здесь:



vk.com/ifgfu



[@fingramota_ifg](https://t.me/@fingramota_ifg)



КАК ВЫБРАТЬ СТРАХОВУЮ КОМПАНИЮ ПРИ ОФОРМЛЕНИИ КРЕДИТА?



Подготовлено
Федеральным методическим центром
по финансовой грамотности взрослого населения
на базе Финуниверситета
в рамках проекта Минфина России

КАК ВЫБРАТЬ СТРАХОВУЮ КОМПАНИЮ ПРИ ОФОРМЛЕНИИ КРЕДИТА?

✓ **Защита имущественных интересов заемщика при возникновении непредвиденных обстоятельств (потеря работы, нетрудоспособность и др.)**

✓ **Снижение процентной ставки по кредиту**

Банк не имеет права навязывать услуги конкретной страховой компании.

Выбор страховой компании – на усмотрение заёмщика.

ИПОТЕЧНОЕ СТРАХОВАНИЕ:

Страхование квартиры является обязательным по закону при заключении ипотечного договора, данный вид страхования защищает интересы банка: если жилье будет уничтожено, страховая компания возместит ущерб в размере страхового покрытия (остатка долга по ипотеке).

Стоимость полиса зависит от следующих параметров:

- объекта залога,
- материала стен,
- года постройки.

Страховые риски: пожар, взрыв, стихийные бедствия, затопление, действия злоумышленников и др.

Важно!!! Договор страхования покрывает не полную стоимость имущества, а только кредитную сумму. Если страхователь внес первоначальный взнос в размере 30%, то полис оформляется на оставшиеся 70%.

СТРАХОВАНИЕ ЖИЗНИ И ЗДОРОВЬЯ ЗАЕМЩИКА.

Стоимость полиса зависит от следующих параметров:

возраста страхователя, пола страхователя, трудовой деятельности, наличия проблем со здоровьем.

Страховые риски: смерть, потеря работы, временная нетрудоспособность, получение инвалидности.

СТРАХОВАНИЕ ТИТУЛА

Страхование титула – это страхование риска утраты права собственности на недвижимость.

Стоимость полиса зависит от следующих параметров:

- от количества и давности сделок, совершенных с приобретаемым в ипотеку жильем,
- наличия у жилья несовершеннолетних собственников,
- статуса продавца жилья — собственник или представитель по доверенности.

Данный вид страхования не входит в число обязательных, но банк может потребовать ее оформления при заключении ипотечного договора.

Существуют требования банка к страховым организациям и условиям предоставления страховых услуг при страховании рисков заемщиков банка.

При оформлении кредита в банке следует выбирать организацию из списка аккредитованных страховых компаний, который публикуется на сайте банка.

ТРЕБОВАНИЯ

● **Наличие лицензии на осуществление страховой деятельности.**

Найти эту информацию можно на сайте Банка России:

Раздел «Страхование» - «Реестры» - скачать таблицу «Субъекты страхового дела».



Лицензия выдается страховой организации и иностранной страховой организации на осуществление:

- добровольного страхования жизни;
- добровольного личного страхования, за исключением добровольного страхования жизни;
- добровольного имущественного страхования;
- вида страхования, осуществление которого предусмотрено федеральным законом о конкретном виде обязательного страхования.

Важно, что лицензия была для осуществления того вида страхования, который предусмотрен соответствующей программой кредитования.



● **Отсутствие страховой организации в перечне компаний, по которым имеются решения Банка России об ограничении, о приостановлении действия лицензии на осуществление страховой деятельности, а также акты об отзыве лицензии на осуществление страховой деятельности.**

● **Страховая организация работает на рынке страховых услуг не менее трех лет, а для иностранной страховой организации - не менее трех лет с даты аккредитации филиала иностранной страховой организации Банком России.**

● **Страховой портфель страховой организации должен быть сбалансирован.**

● **Отсутствие фактов приостановления и/или ограничения действия лицензии на осуществление страховой и перестраховочной деятельности в период предшествующих 2-х лет.**

● **Надежность и финансовая устойчивость страховой компании.**

ЧТО ВАЖНО ДЛЯ СТРАХОВАТЕЛЯ?

Репутация и опыт работы на рынке страховой компании.

Клиент может ознакомиться с народными рейтингами, которые основаны на отзывах и мнении потребителей на таких сайтах, как:

www.banki.ru

www.sravni.ru



Стоимость страховки

Если стоимость слишком низкая по сравнению с конкурентами – повод задуматься.

Клиент может сравнить предложения сразу нескольких страховых компаний посредством финансовых платформ (в т.ч. сайтов-агрегаторов), перечень которых также размещен на сайте Банка России:

www.cbr.ru/finm_infrastructure/financial_platform_operators/.

Сайты популярных среди населения платформ:

www.finuslugi.ru

<https://www.sravni.market>

<https://bankiplatforma.ru/>

