

ЕЩЕ БОЛЬШЕ ПОЛЕЗНОЙ ИНФОРМАЦИИ ПО  
ФИНГРАМОТНОСТИ ЗДЕСЬ:

Каналы коммуникации  
Института финансовой грамотности



[vk.com/ifgf](https://vk.com/ifgf)



[@fingramota\\_ifg](https://t.me/fingramota_ifg)



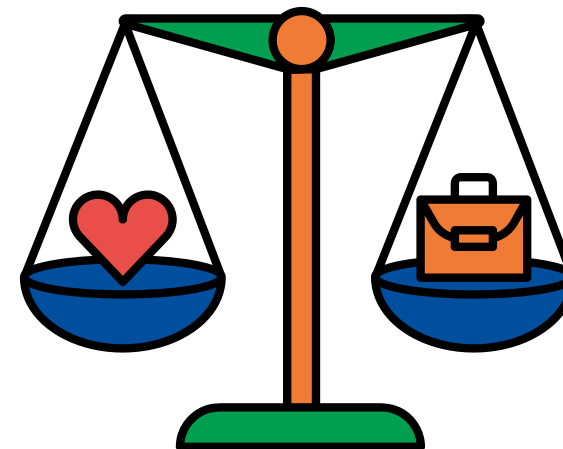
[ifg@fa.ru](mailto:ifg@fa.ru)



Минфин  
России

## СТРАХОВАНИЕ ЖИЗНИ:

# ПРЕИМУЩЕСТВА ПО СРАВНЕНИЮ С ДРУГИМИ НАКОПИТЕЛЬНЫМИ ИНСТРУМЕНТАМИ



Подготовлено Федеральным методическим центром по финансовой грамотности на базе Финуниверситета в рамках проекта

Минфина России

## Примерами страхования жизни являются:

- Накопительное страхование жизни
- Инвестиционное страхование жизни

**Накопительное страхование жизни** — это страховой продукт, защищающий жизнь и здоровье во время всего срока договора страхования и одновременно позволяющий накопить денежные средства для достижения своих финансовых целей (на автомобиль, образование детей, улучшение жилищных условий и др.).

## Данный вид страхования включает:

- риск дожития до окончания договора страхования, когда страхователь получает всю сумму накопленных средств + дополнительный инвестиционный доход (в зависимости от условий договора);
- риск наступления смерти в период действия договора страхования, когда выгодоприобретатель получает всю запланированную сумму независимо от того, сколько взносов было сделано страхователем.

В качестве дополнительных рисков в договоре могут быть указаны:

- госпитализация, реанимация и реабилитация в результате несчастного случая или болезни;
- хирургические операции в результате несчастного случая или болезни;
- переломы, ожоги или мелкие травмы;
- опасные заболевания и состояния и др.

**Инвестиционное страхование жизни** – это страховой продукт, защищающий от рисков (дожитие до окончания договора, риск наступления смерти). Также составляющими продукта являются гарантийный фонд и рисковый фонд.

**Инструменты гарантийного фонда** – это инструменты с фиксированной доходностью, которые формируются в соответствии с указаниями Центрального Банка по формированию страховых резервов.

По окончании договора страхователь получает 100% уплаченной страховой премии (взноса) и дополнительный инвестиционный доход в зависимости от программы инвестирования.

## Страховая премия делится на две части:

- гарантийная часть средств, которая вкладывается страховой компанией в консервативные инвестиционные продукты с фиксированной доходностью (например, во вклады и облигации)
- инвестиционная часть, которая вкладывается страховщиком в высокорисковые продукты (акции, фьючерсы) с целью получения высокого дохода



**Дополнительный инвестиционный доход (при его наличии) определяется в одном из следующих порядков, который устанавливается в договоре страхования:**

- на дату окончания срока страхования
- на дату принятия страховщиком решения о признании заявленного события страховым случаем
- на дату наступления страхового случая

Критерии	Накопительное страхование жизни	Инвестиционное страхование жизни
Цель	Страхование жизни + накопление средств	Страхование жизни + получение дополнительного дохода
Потенциальный доход	Низкий	Высокий
Страховая защита	Смерть страхователя Потеря трудоспособности	Смерть страхователя Потеря трудоспособности
Срок действия договора	От 5-ти лет	От 3-х лет
Периодичность взносов	Единовременный платеж или уплата страховой премии по установленному календарю: раз в год, полгода, ежеквартально, ежемесячно (по согласованию сторон)	В основном единоразовые
Социальный налоговый вычет	13% от страхового взноса (до 15 600 рублей, срок договора от 5 лет)	
Выплаты при досрочном расторжении договора	Выкупные суммы*	
Получение выплат наследниками / выгодоприобретателями	При наступлении события или в момент прекращения действия договора	
Особый статус полиса	не может быть наложено взыскание со стороны третьих лиц; ÷ нельзя поделить при разводе ÷ нельзя арестовать по решению суда или конфисковать	

**Выкупная сумма** – часть страховых взносов, которые страховая компания возвращает страхователю при досрочном расторжении договора накопительного или инвестиционного страхования жизни. Условия досрочного закрытия договора будут зависеть от конкретной страховой компании и даты расторжения.