



**OPEN
INNOVATIONS**

*ИНТЕЛЛЕКТУ-
АЛЬНЫЙ СЕРВИС
АВТОМАТИЧЕСКОГО
МОНИТОРИНГА
ВОВЛЕЧЕННОСТИ
СТУДЕНТОВ*

*MOSCOW,
SKOLKOVO*

*15-17
october*

*Владимир
Соловьев
Финуниверситет*

Департамент анализа данных, принятия решений и финансовых технологий Финнуниверситета

- Мы занимаемся разработкой интеллектуальных сервисов, основанных на технологиях машинного обучения, обработки данных и интернета вещей, в интересах реальных заказчиков

06/10/2013 - 06/09/2014 Last

1D 3D 1M 6M YTD 1Y



Анализ
финансовых новостей

Распознавание
состояний рынка

Анализ структуры
сложных сетей

Производственное
планирование

Системы
кредитного скоринга

Финансовые
и политические рейтинги

Интеллектуальные
приложения

Чат-боты

Рекомендательные
системы

Интернет
вещей

Некоторые проекты

Интеллектуальная

система

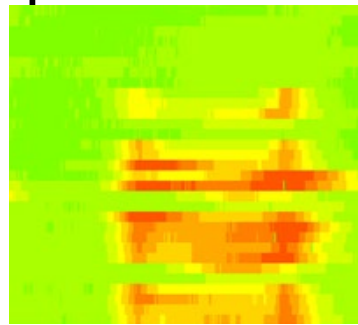
управления активами

Доходность торговой стратегии

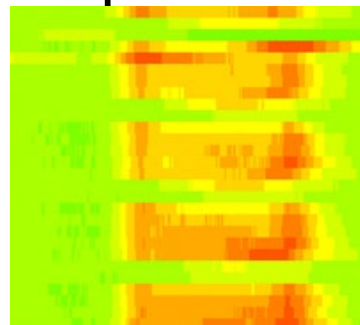
- 30% на DAX



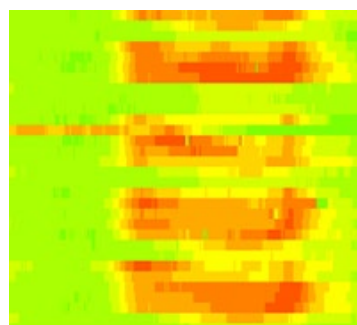
Интеллектуальная система прогнозирования количества ДТП



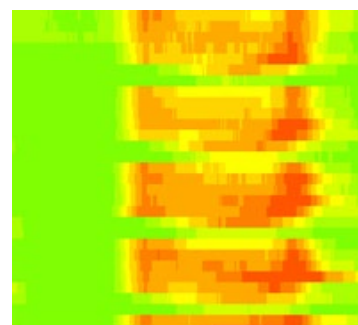
Январь



Февраль



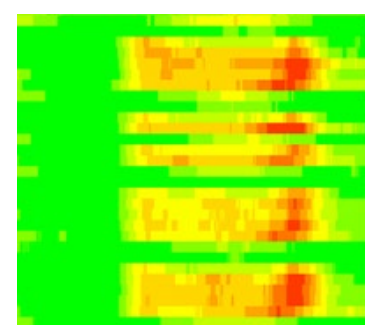
Март



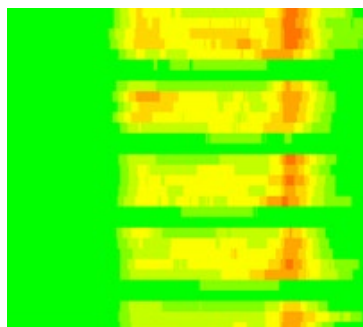
Апрель



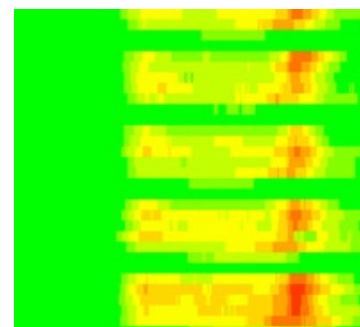
Май



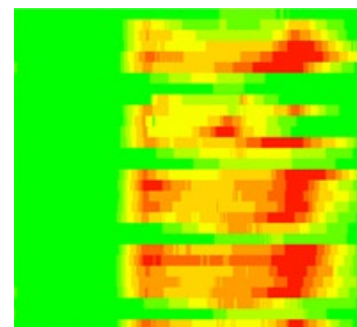
Июнь



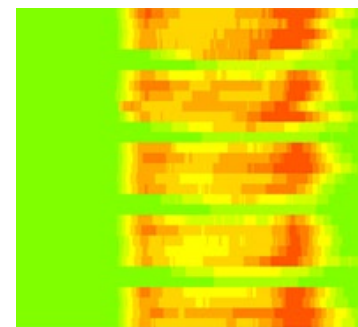
Июль



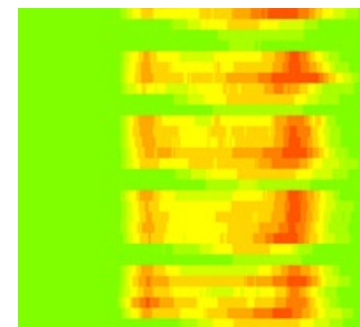
Август



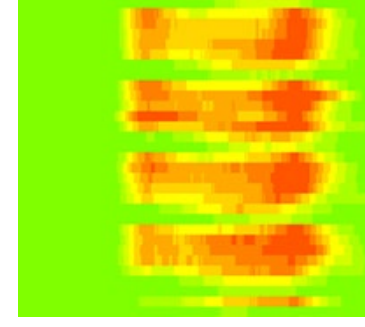
Сентябрь



Октябрь

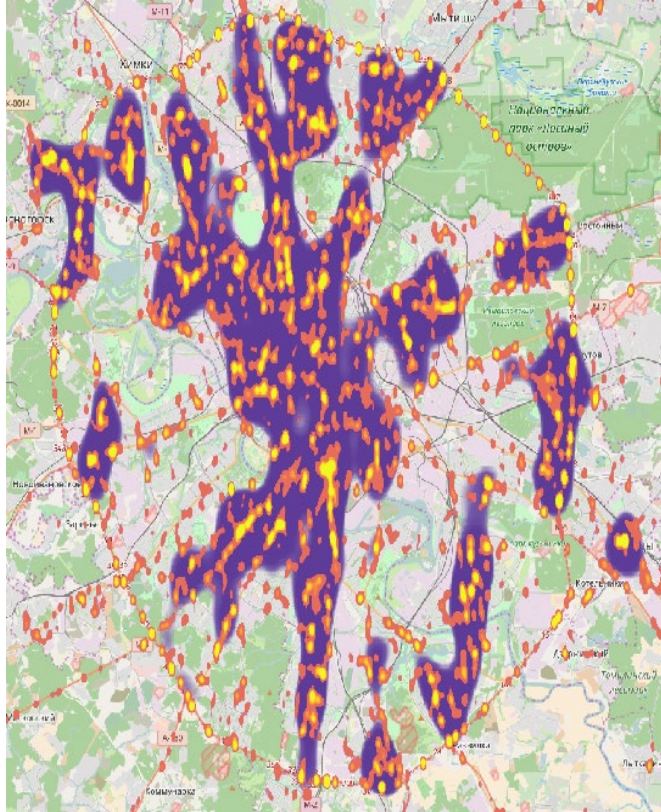


Ноябрь

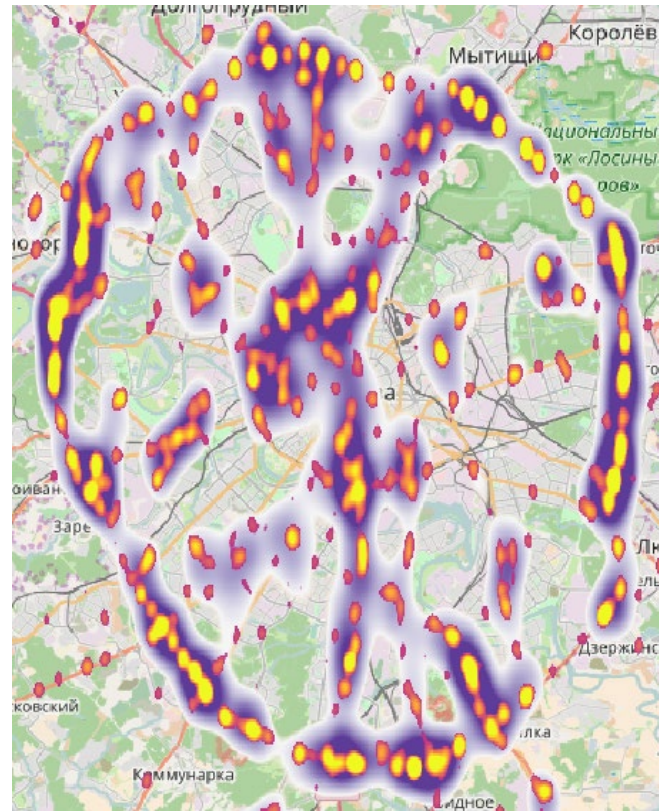


Декабрь

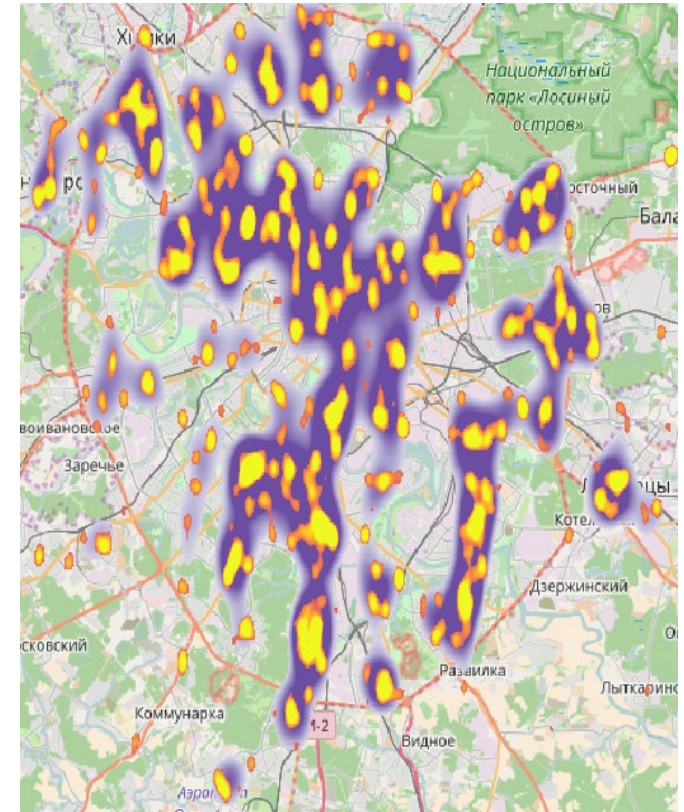
Интеллектуальная система прогнозирования количества ДТП



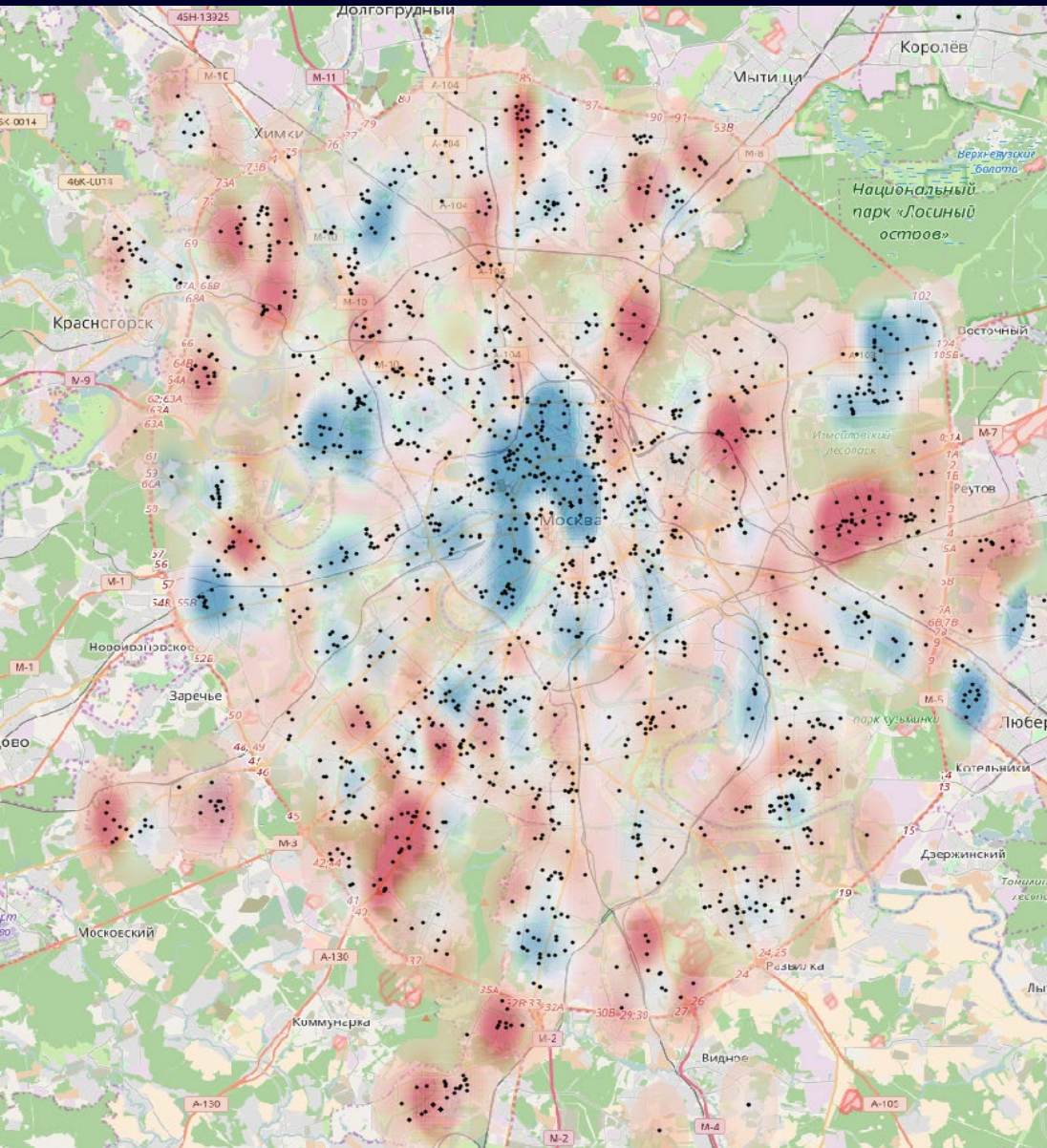
Все ДТП



Столкновения автомобилей



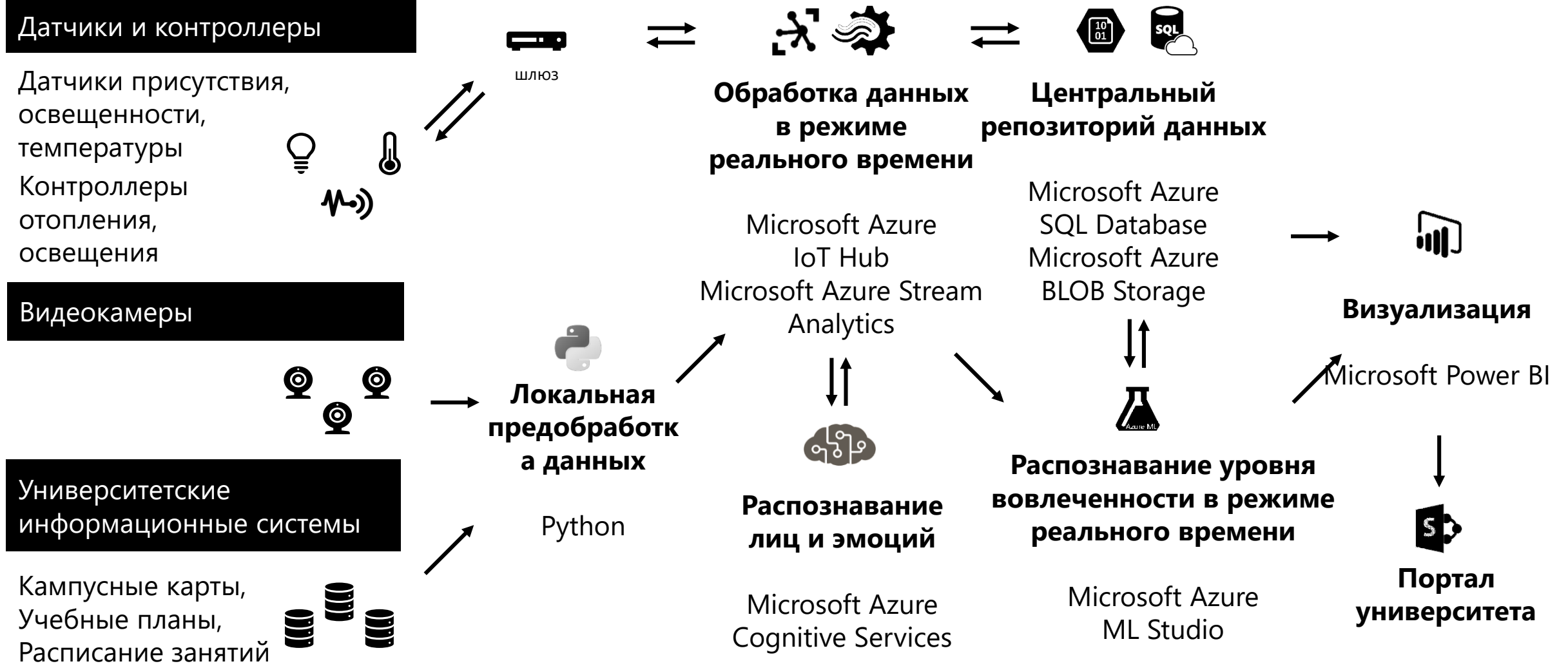
Наезды на пешеходов

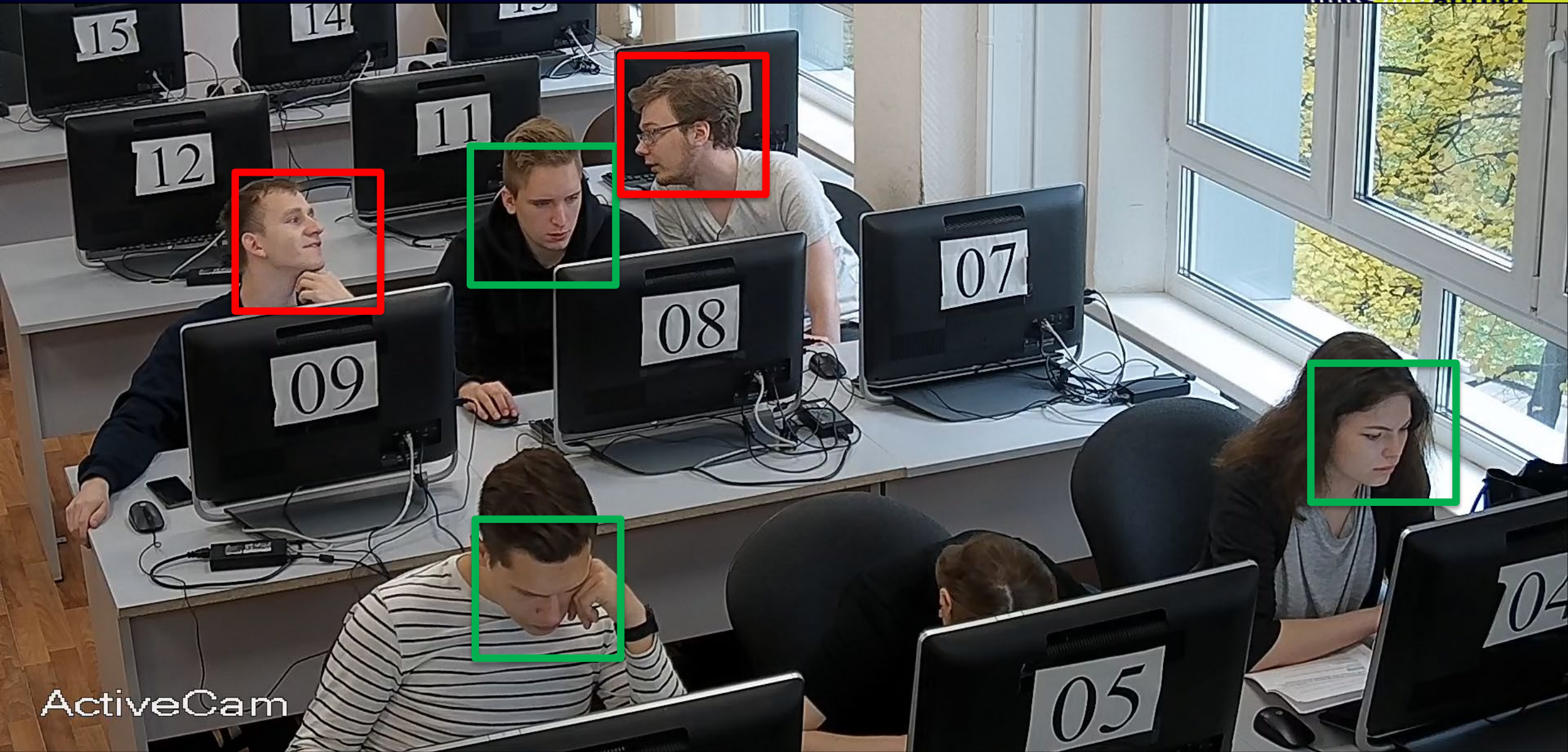


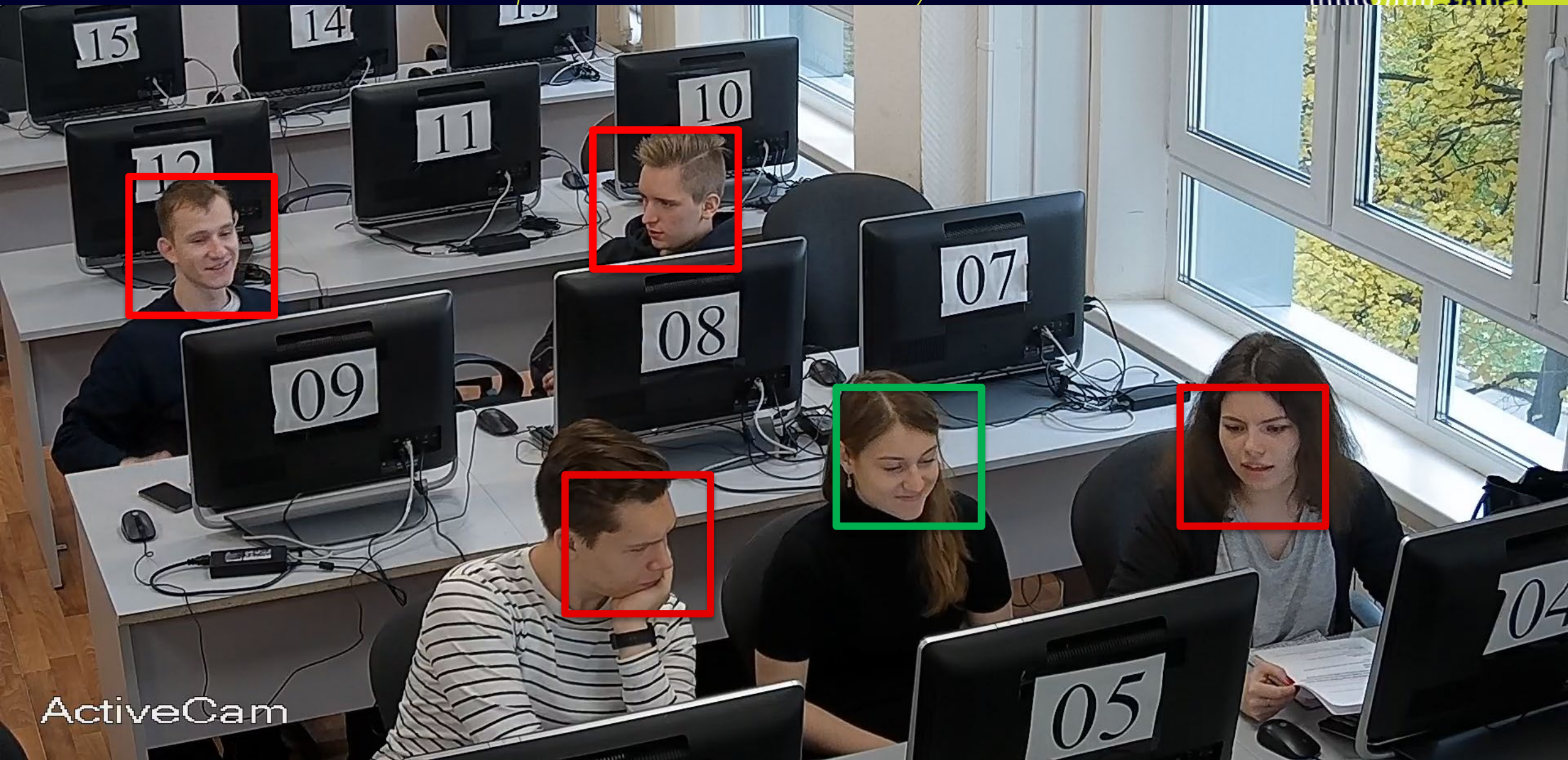
Интеллектуальная система мониторинга аллергии

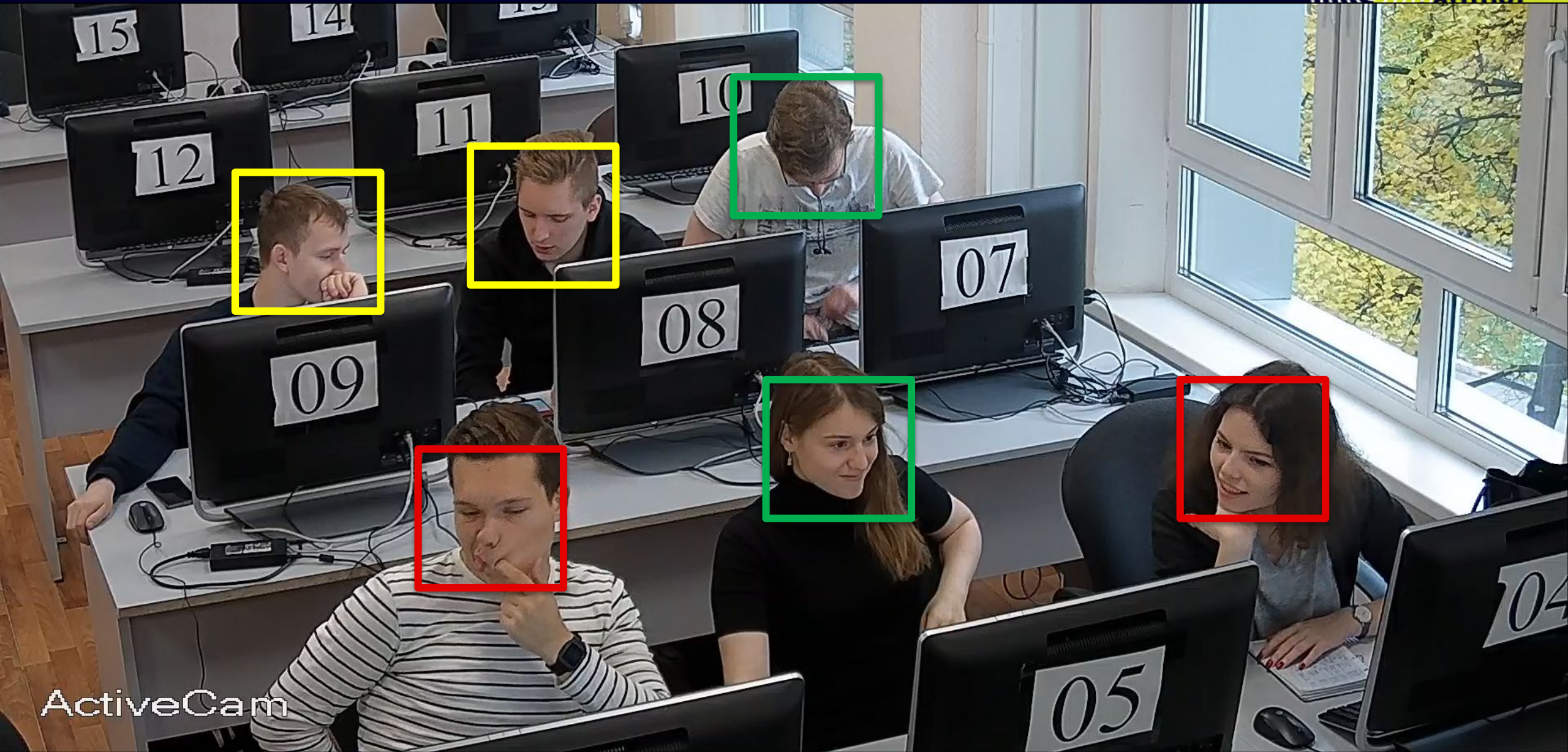
Интеллектуальная
система
мониторинга
вовлеченности

Архитектура решения









Иерархия интерактивных панелей

Уровень университета

Уровень факультета

Уровень уровня ВО

Уровень обр. программы

Уровень курса

Уровень группы

Уровень отдельного
студента

Уровень отдельного
преподавателя

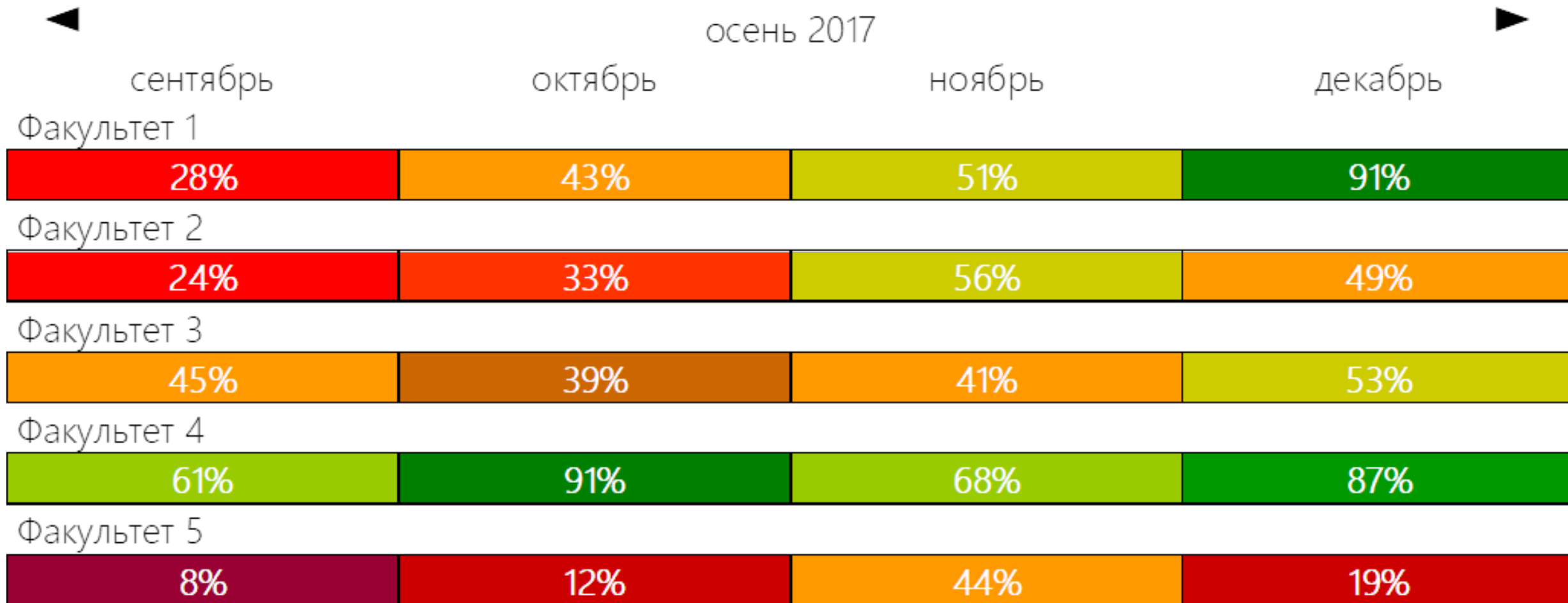
По отдельному
занятию

По типам
занятий

По текущему
семестру

За произвольный
период

Макет интерактивной панели

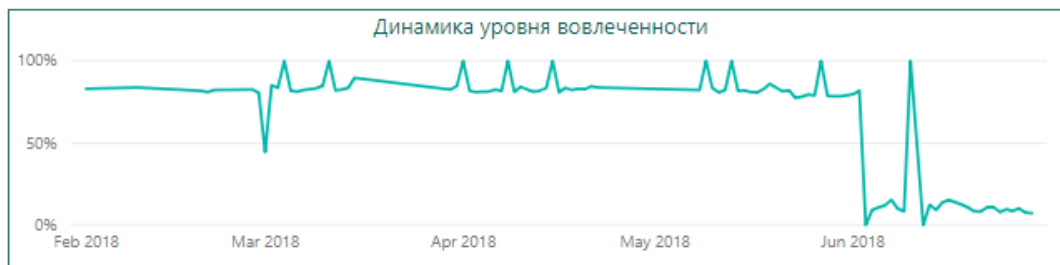


Примеры интерактивных панелей



Примеры интерактивных панелей

- February 2018
- March 2018
- April 2018
- May 2018
- June 2018



Факультет	02.03.2018	03.03.2018	05.03.2018	06.03.2018	07.03.2018	09.03.2018	10.03.2018	12.03.2018	13.03.2018	14.03.2018	30.03.2018	31.03.2018	02.04.2018	03.04.2018	04.04.2018	05.04.2018	06.04.2018	07.04.2018	09.04.2018		
БИ				72%	96%			75%	87%	75%				83%	92%	84%					
ГМУ	85%	84%	82%	82%	80%	83%	83%	81%	82%	83%	78%	80%	83%	81%	79%	80%	81%	79%			
ГМФ										64%					70%						
ГФК	81%	86%	81%	86%	82%	83%	82%	81%	83%	85%	78%	82%	81%	82%	83%	83%	80%	75%			
ИБ			83%					97%						90%							
КК					91%																
КУ																					
КФ																					
МБ										91%	94%			97%							
МБЭК	90%		88%	79%	84%	81%		97%	81%	83%			86%	70%	81%	78%	79%				
МВКО			83%	88%	80%			81%	85%	82%			82%	84%	80%	77%					
МНП			93%	89%			66%	67%	85%	85%	75%		87%	67%	79%	87%	93%	77%			
МФ	91%		89%	86%	87%	83%		88%	82%	86%	86%			84%	81%	77%	86%				
МФиб									89%												
МФР	93%										95%							86%			
МФФ	73%	83%	75%	89%	85%	92%	92%	94%	74%	81%	89%	88%	70%	85%	83%	82%	86%	80%			
МЭ	79%	100%	83%	80%	84%	82%		87%	79%	83%	79%	89%	82%	79%	84%	79%	84%	83%			
Н			82%					69%						72%							
НБУНА									70%			95%		88%						87%	
НБУНК	83%	78%		89%						86%					80%						
Несколько групп	82%	85%	80%	76%	79%	81%	78%	80%	81%	81%	83%	85%	79%	81%	76%	79%	80%	80%			
ННК										96%				81%	66%		80%		100%		
НСБП	75%	83%	81%	85%			87%	60%	67%	89%	93%					100%					
п	80%			86%	88%	100%		100%	81%	81%	88%		100%	83%	100%		80%				
Total	84%	85%	82%	81%	82%	84%	83%	81%	82%	83%	81%	84%	82%	81%	81%	81%	83%	80%			

Демонстрация



**OPEN
INNOVATIONS**

ИНТЕЛЛЕКТУ-
АЛЬНЫЙ СЕРВИС
АВТОМАТИЧЕСКОГО
МОНИТОРИНГА
ВОВЛЕЧЕННОСТИ
СТУДЕНТОВ

MOSCOW,
SKOLKOVO

15-17
october

Владимир
Соловьев
Финансовый университет
vsoloviev@fa.ru